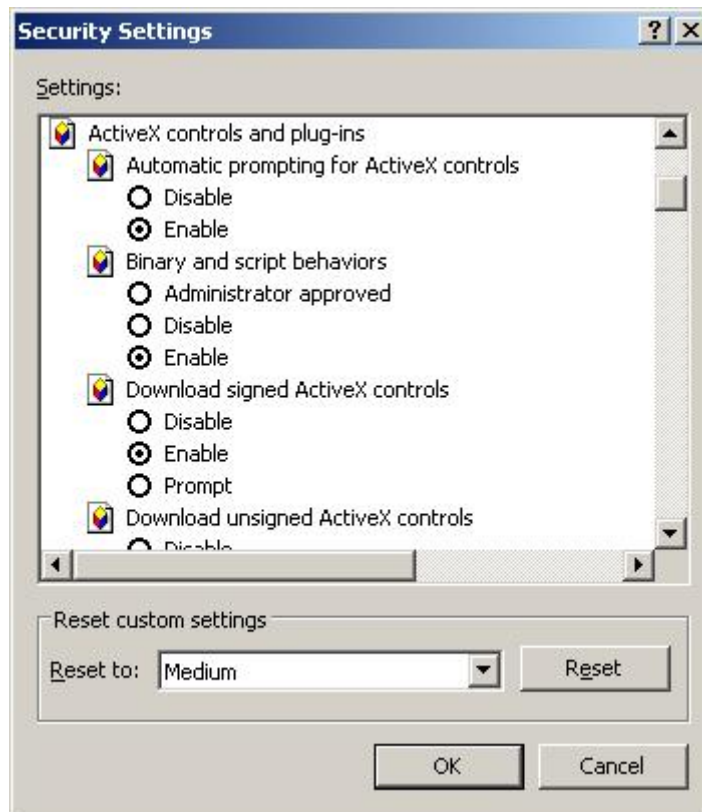
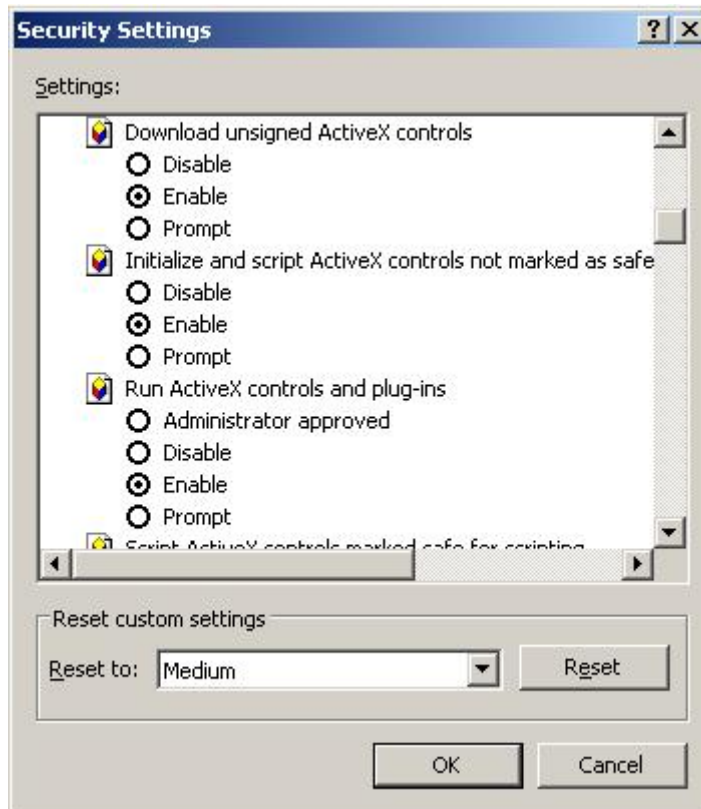


הגדרות IE לשימוש בשאילתות מס"ר

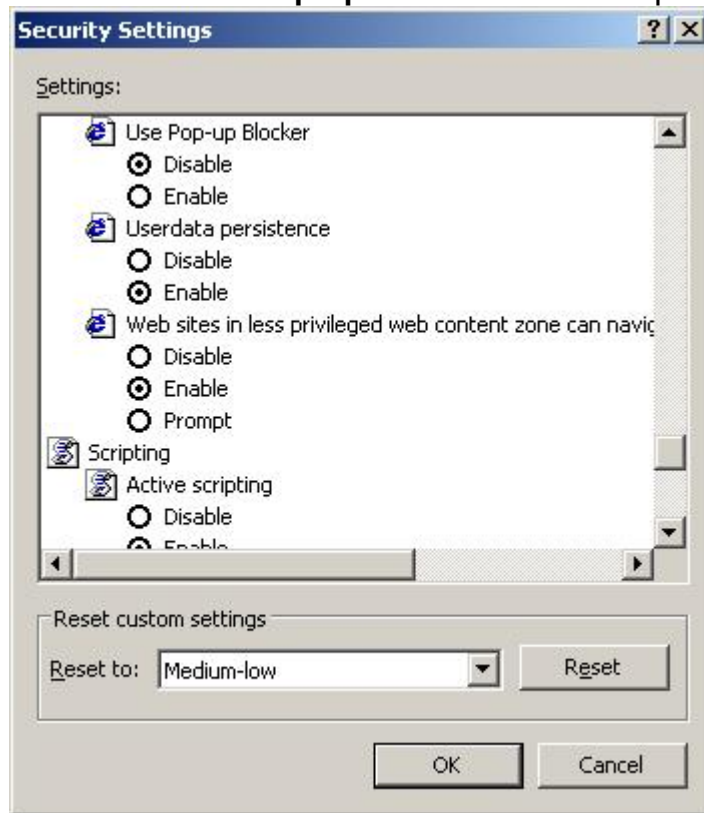
חשוב: ניתן להוסיף קישור של שאילתות מס"ר ל- Trusted Sites ב-Internet Explorer ובכך לצמצם הורדת רמת אבטחת מידע לאזור של אתרים מוכרים שסומכים עליהם.

1. Tools=>Internet Options=>Security=>Custom Level=>Security Settings
ActiveX controls and plug-ins
לאפשר עבודה עם **ActiveX** (Enable על הכול)





Tools=>Internet Options=>Security=>Custom Level=>Security Settings .2
Miscellaneous
לאפשר POP-UP (לבטל חסימת POP-UP)
לסמן **Disable** ב- **Use Pop-up Blocker**

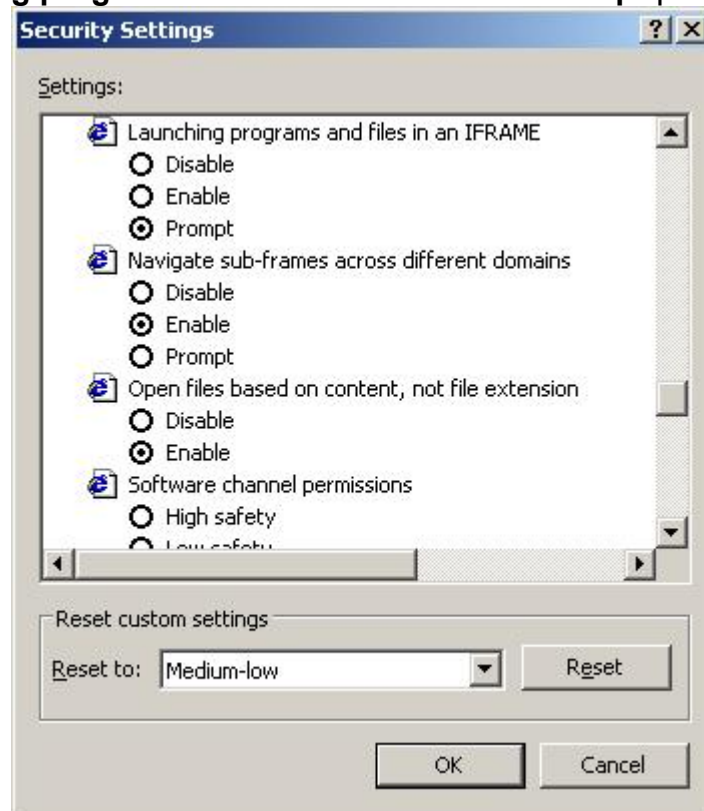


Tools=>Internet Options=>Security=>Custom Level=>Security Settings .3

Miscellaneous

לאפשר עבודה עם IFRAME

לסמן Prompt ב-IFrame Launching programs and files in IFRAME

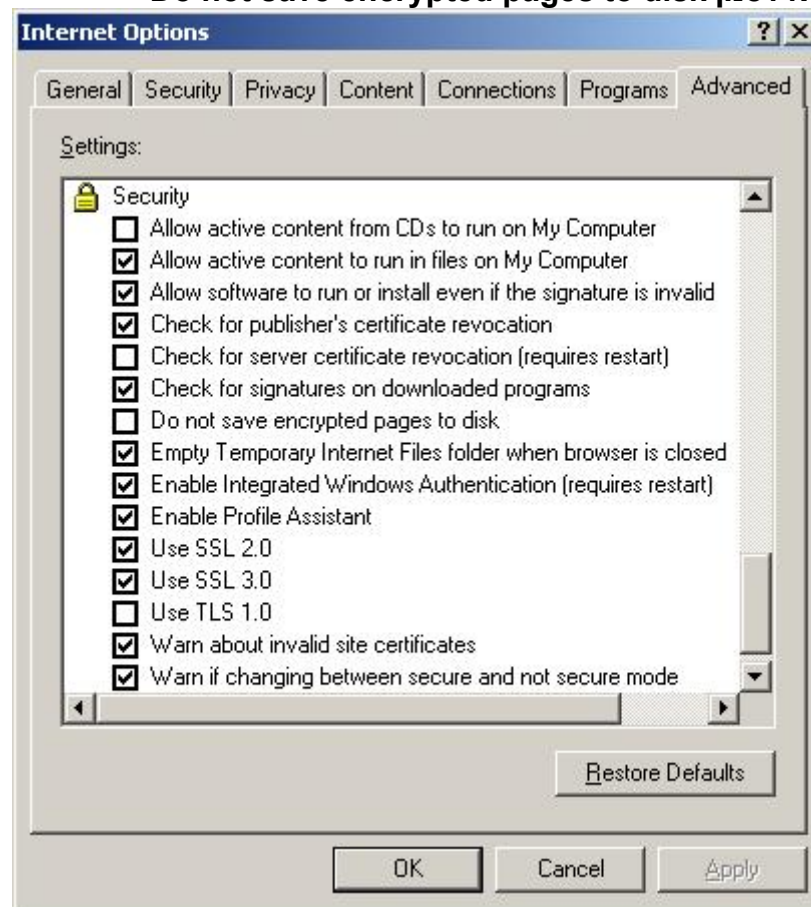


Tools=>Internet Options=>Advanced .4

Security

לאפשר שמירת קבצי SSL על הדיסק

Do not save encrypted pages to disk לא לסמן



5. במידה ובחלק מהדפים לא נראה תוכן (רק כותרת עם דף לבן),
לודא ש-encoding מוגדר נכון:
קליק ימני של עכבר על הדף=<Encoding
לבחור ב- Hebrew (Windows)

