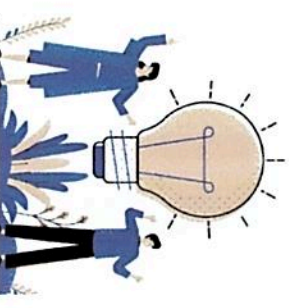


הפרדת כאל – מצגת רשות התחרות

הצגה לוועדה לבחינת התחרות בחום האשראי ספטמבר 2022
לצורך דיון פנימי

מסקנות עיקריות

- ההפרדה צפויה לגרום לדיסקונט להציע תנאים יותר טובים בהנפקה ובמסגרות אשראי ללקוחות דיסקונט
- ההפרדה לא צפויה להשפיע על התנאים שבאל מציעה ללקוחות דיסקונט אבל עשויה לגרום לה להיות יותר תחרותית בהנפקה ומתן מסגרות מול כלל הלקוחות
- בטווח הקצר ההפרדה צפויה להגביר את התמריץ של דיסקונט להציע תנאי אשראי אטרקטיביים ללקוחותיה, במיוחד החלשים
- ההשפעה על התחרות באשראי בטווח הארוך – תלויה מאוד באופן התפתחות השוק
- ההפרדה צפויה להביא לאבדן יעילויות. היחס בין היעילות לבין התרומה התחרותית – מורכב.



איך נבנה את הניתוח

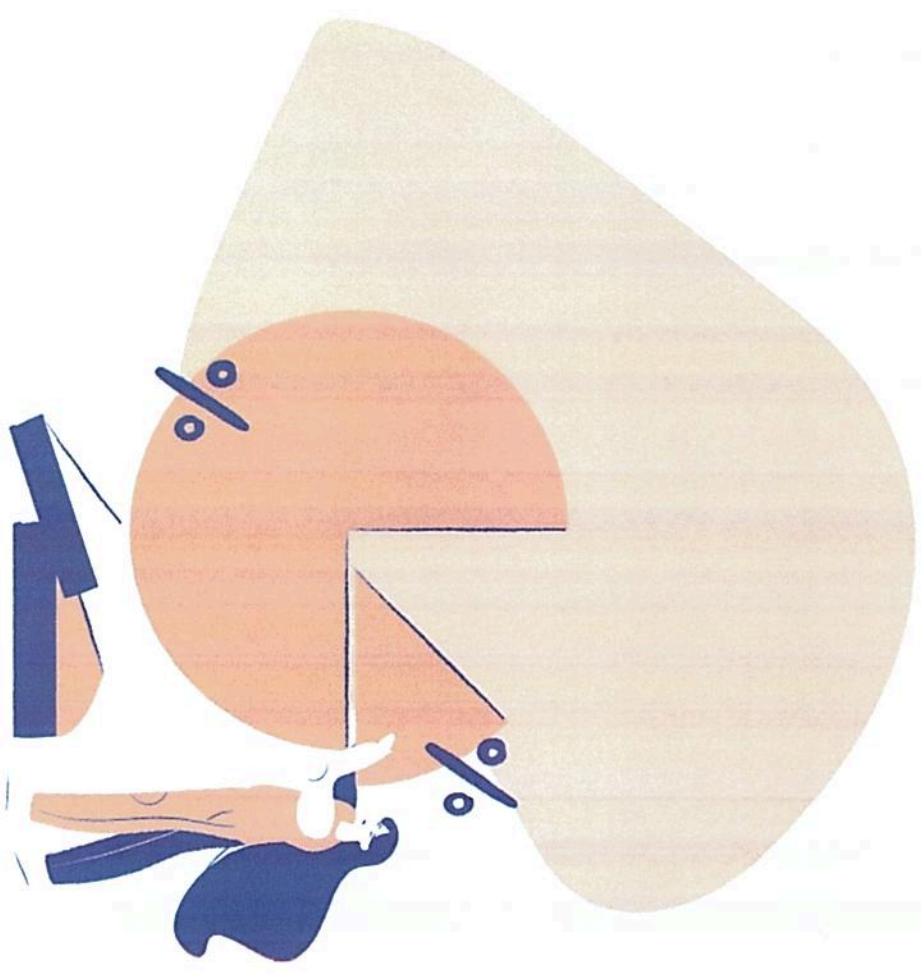
בחינת ההשפעות הצפויות של
ההפרדה על התחרות



ניתוח סטטי אל מול דינאמי
חשש חד-צדדי אל מול חשש מתואם

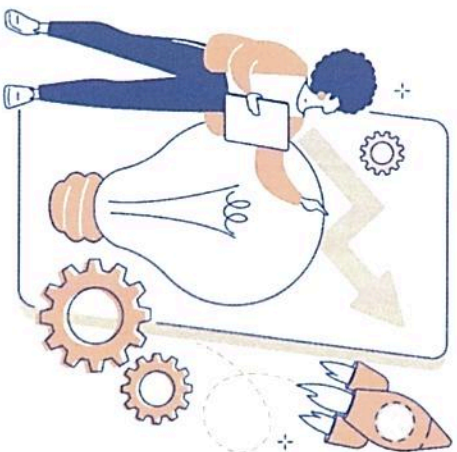


לקוחות בנק דיסקונט מול לקוחות
כל הבנקים



רקע עובדת

- עולם הבנקאות עדיין מאופיין בתחרות נמוכה: שיווי משקל אולגופופוליסטי, כוח שוק מול לקוחות הבנק, פריקות נמוכה, חסמי כניסה גבוהים, שליטת בנקים בגישה למערכת
- מתחילים לראות סדקים ראשוניים – פריקות, תחרות של בנקים "ראש בראש", משלום כרצפת מכירה, התפתחות של שחקנים חוז-בנקאיים – אבל הדרך עוד ארוכה
- מקומן של החב"אות בפירוק הסל הבנקאי



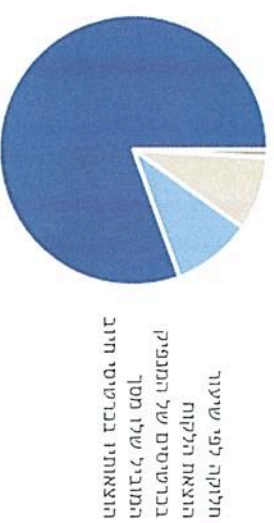
ההפרדה צפויה לגרום לדיסקונט להציע תנאים יזמרי טובים בהנפקה ובמתן מסגרות אשראי ללקוחות הבנק



לבנקים כוח שוק בהנפקה ללקוחות הבנק

בתחרות על top of wallet - מרבית הלקוחות מרכזים את הרכישות שלהם בבנקים יחיד - הכרטיס הבנקאי

התפלגות חלק המנפיק המוביל מסך הוצאות
בכרטיסי חיוב של מחזיק הכרטיס

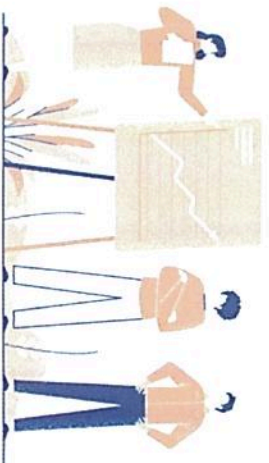


■ 50% עדי 50% ■ 50%-70% ■ 70%-90% ■ 90%-100%

מנפיק מוביל בארנק: בנקים לעומת ת"א
רבעון 4, 2021

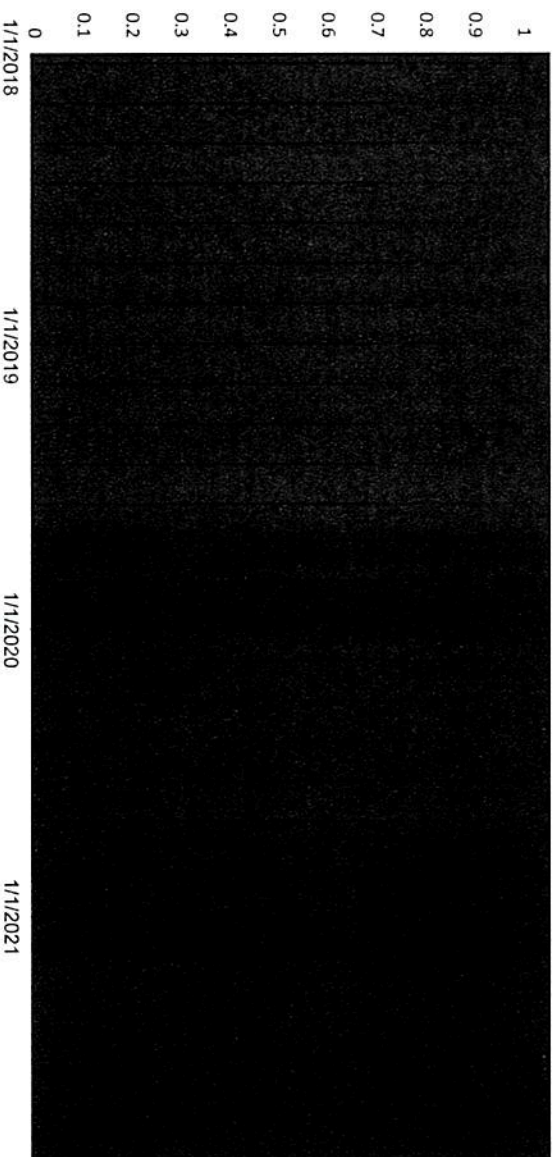


■ ת"א ■ בנקאי



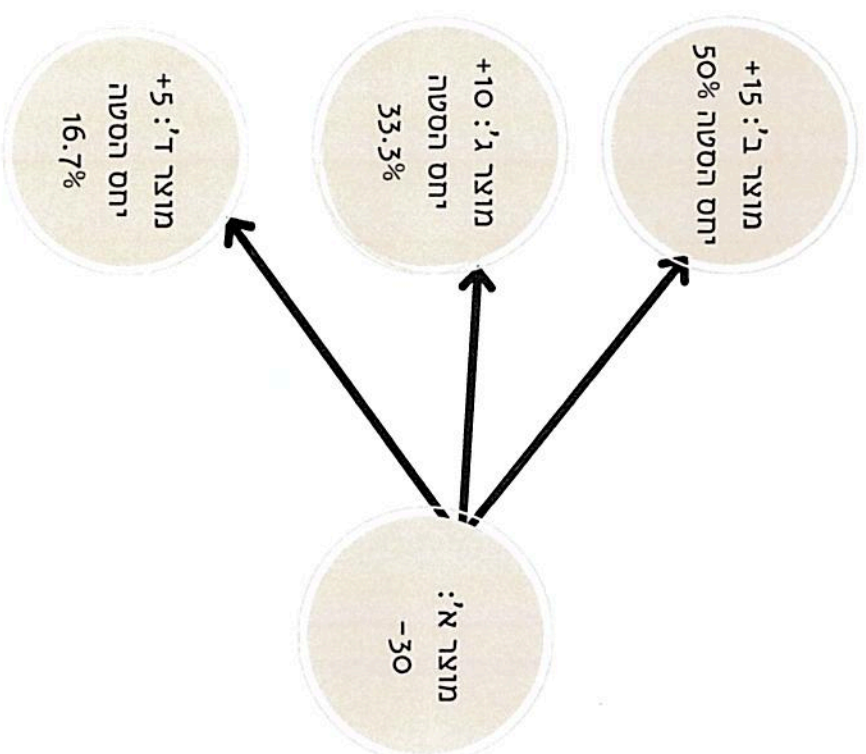
כאל הוא מתחרה קרוב לבנק דיסקונט בהנפקה

אחזקת כרטיסים נוספים על ידי מחזיקי כרטיס דיסקונט
ללא לקוחות דואליים





יחס הסטה מדיסקונט לכאל בהנפקה - [REDACTED] ובהתאם השפעה גדולה על התמריצים של דיסקונט



**ההפרדה לא צפויה להשפיע על התנאים
שבאל מציעה ללקוחות דיסקונט אבל
עשויה לגרום לה להיות יותר תחרותית
בהנפקה ומתן מסגרות מול כלל הלקוחות**



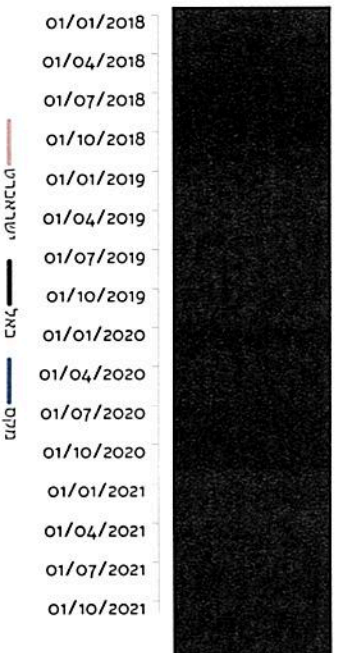
- חוזק של כאל במועדונים -- <
- קושי להפלות
- חלקו הקטן של דיסקונט מתוך כלל הכרטיסים

**ההפרדה לא
צפויה להשפיע
על התנאים שבאל
מציעה בהנפקה
ללקוחות
דיסקונט**

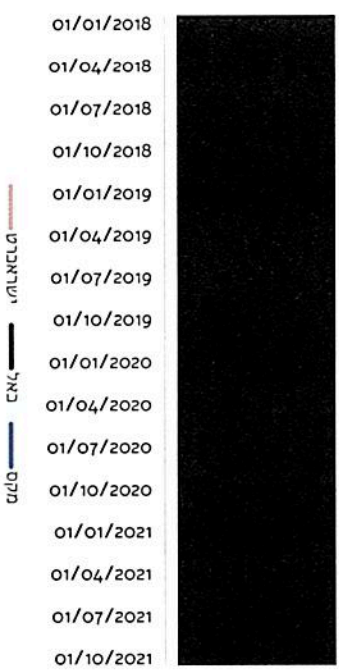


האם ההפרדה תגרום לכאל להיות יותר תחרותית בהנפקה לכל הלקוחות?

מצבת כרטיסים פעילים של החב"א
נולל כרטיסי שופרסל (*)

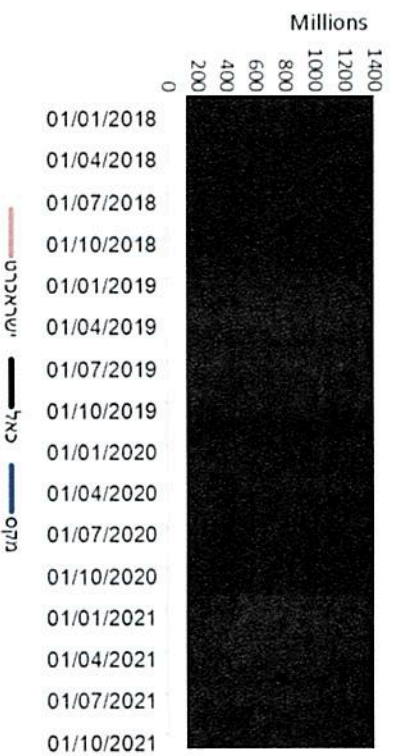


מצבת כרטיסים פעילים של החב"א
ללא כרטיסי שופרסל (*)

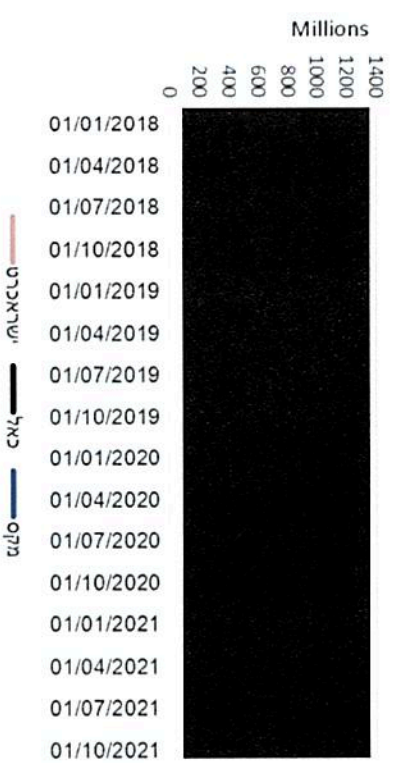


האם ההפרדה תגרום לכאל להיות יותר תחרותית בהנפקה לכל הלקוחות?

סך מסגרות אשראי בכרטיסי חל"א
כולל כרטיסי שופרל



סך מסגרות אשראי בכרטיסים של החל"א
ללא כרטיסי שופרל

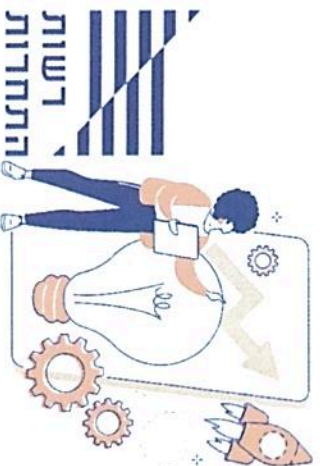
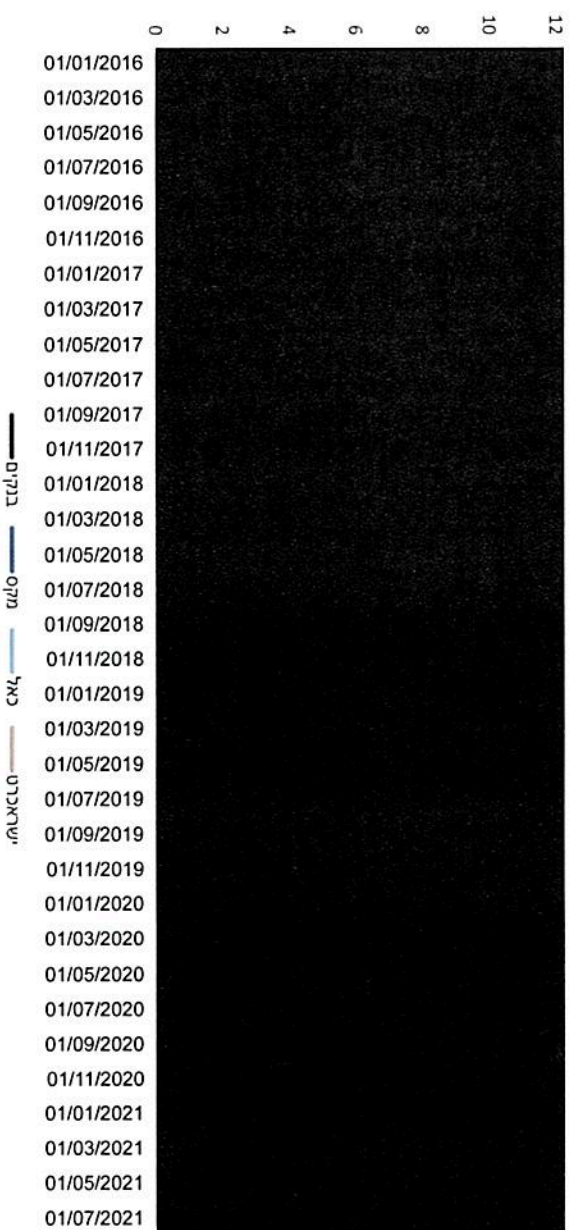


**בטוח הקצר ההפרדה צפויה להגביר את
התמריץ של דיסקונט להציע תנאי אשראי
אטרקטיביים ללקוחותיה, במיוחד החלשים**



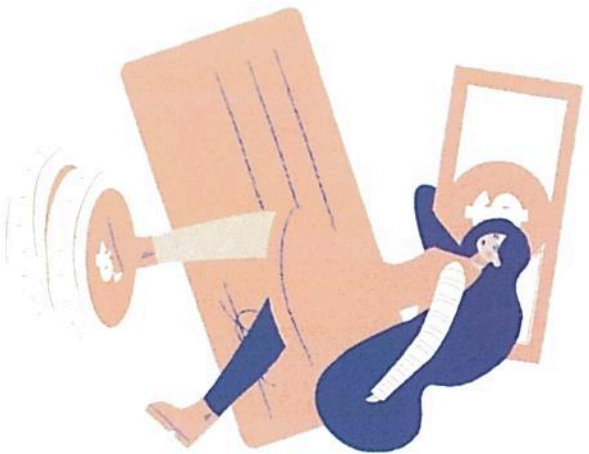
כיום יש בידול בין אשראי בנקאי לאשראי חוץ-בנקאי (1 tier מול 2 tier)

ריבית ממוצעת באשראי צרפתי קצוב
בנקים וחברות כרטיסי האשראי
חכ"אות - ללא רכב



ההפרדה תוסיף רסן משמעותי לכוח שוק של דיסקונט במתן אשראי ללקוחותיה החלשים

- עבור לקוחות חזקים – המוסדיים הם רסן משמעותי
- עבור החלשים
- הבנק יודע לזהות שהמוסדיים לא אופציה
- יחס הסטה לנאל מוערך כ- [REDACTED]



ההשפעה על התחרות באשראי בטווח הארוך – תלוייה מאוד באופן התפתחות השוק



השאילות הגדולות:

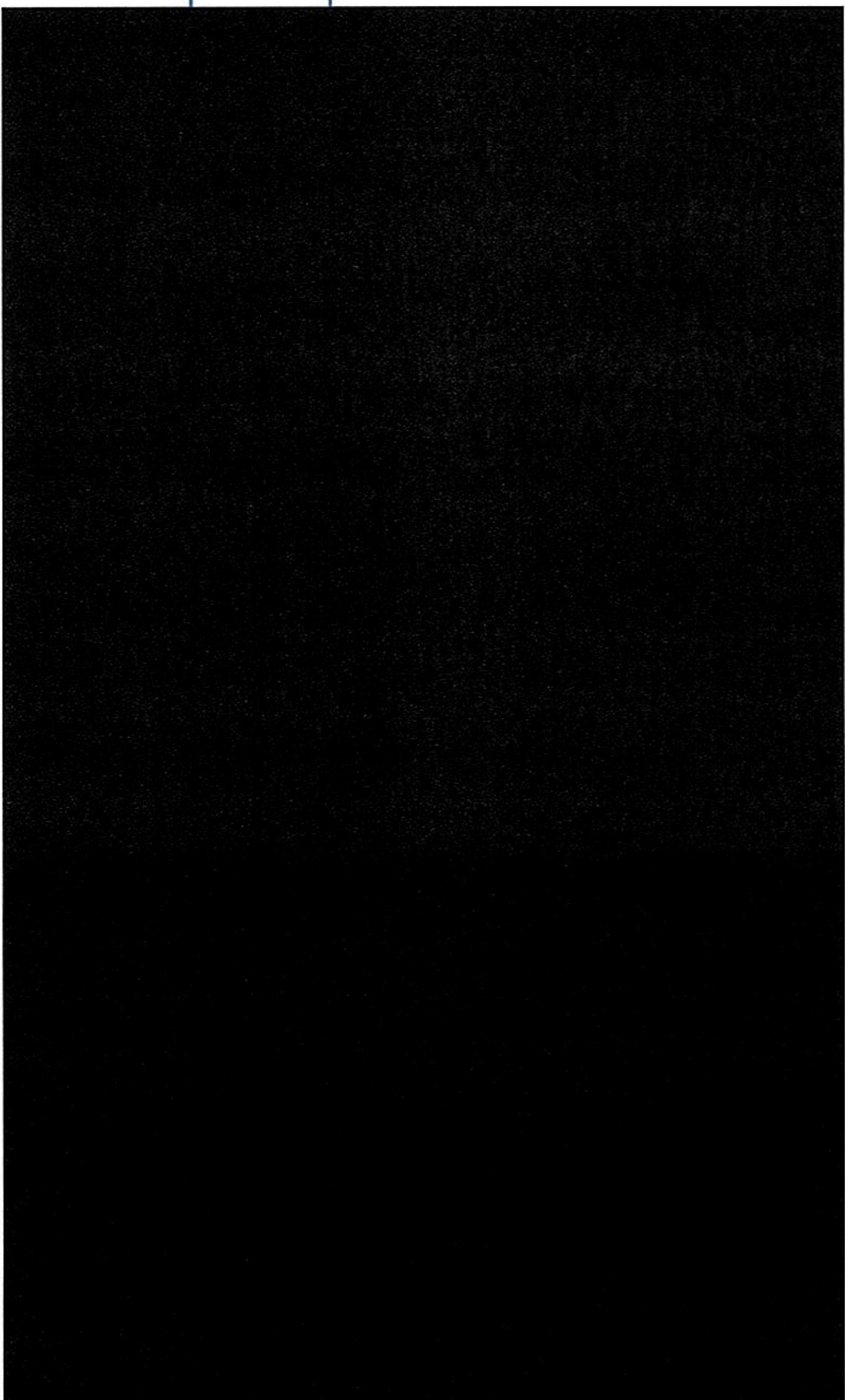
- האם אנחנו מאמינים שהבנקים באמת ישברו את שיווי המשקל ויתחרו ראש בראש על הצעת אשראי פריק ללקוחות זרים? (גם בלי הפרדה?)

- האם חכ"א"ות מופרדות צפויות לערער על הסגמנטציה באשראי?



ההפרדה צפויה להביא לאבדן יעילות





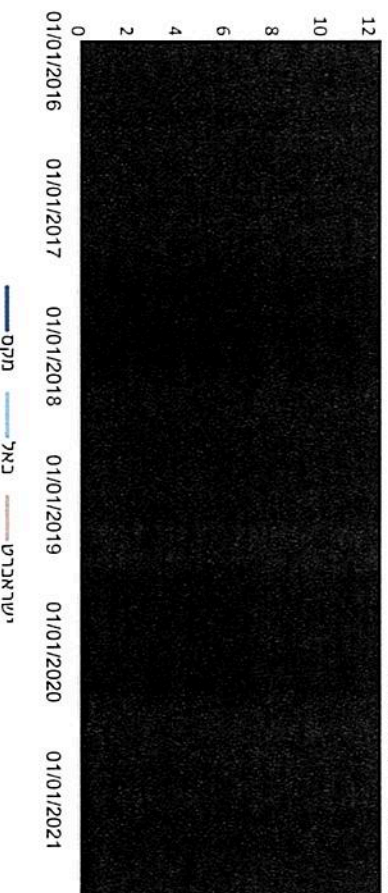
ההפרדה

-
-
-

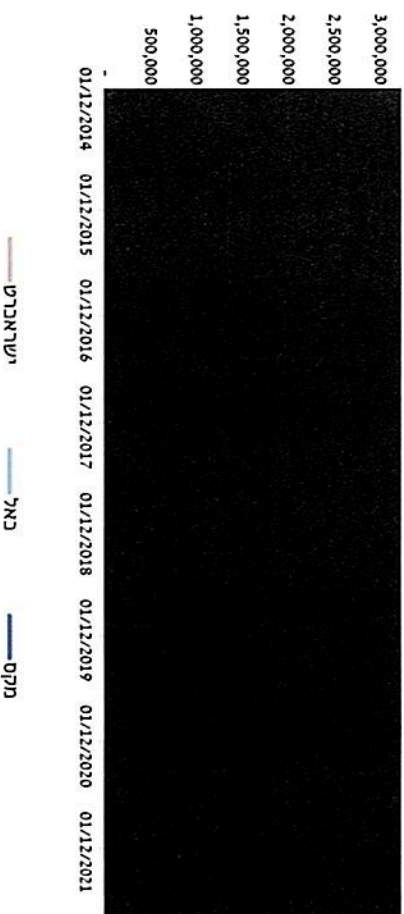
עשויה להעיד

שהתזומה התחרוזתית עולה על אובדן היעילות

ריבית ממוצעת באשראי צרכני קצוב
בנקים וחברות כרטיסי האשראי
חל"אות - ללא רכב



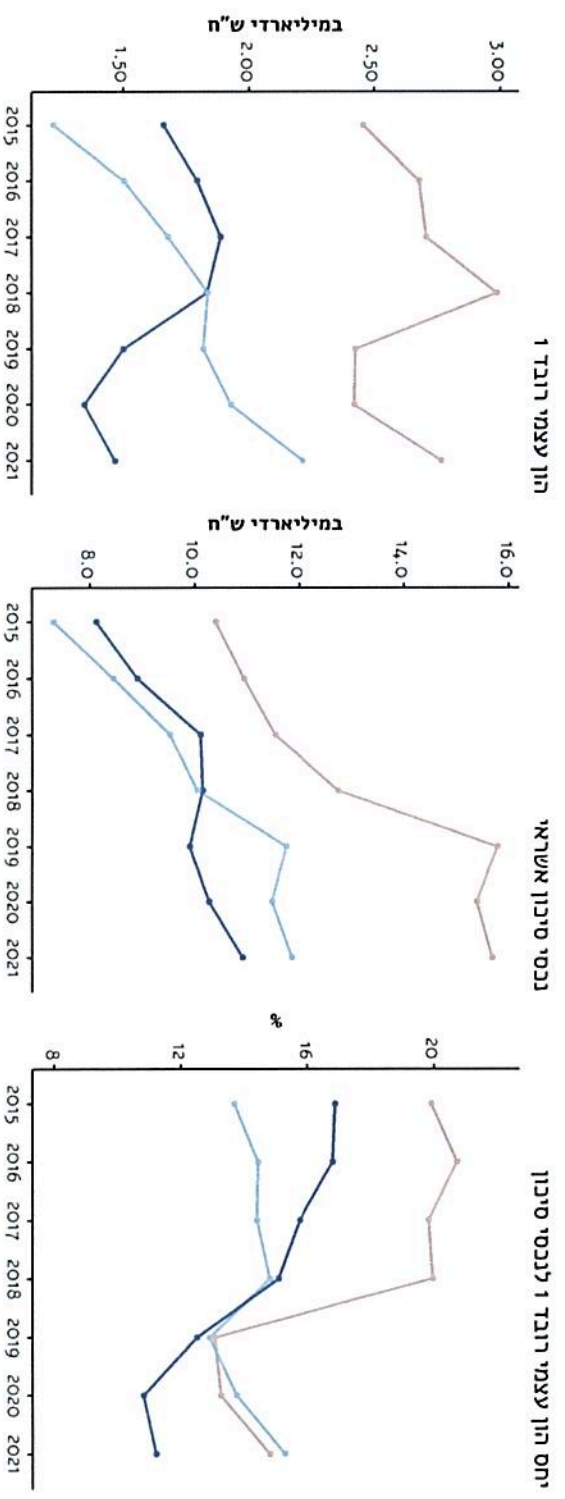
סך האשראי הקצוב (ללא רכב) שהעמידה כל חל"א במשך
חצי שנה, באלפי ש"ח



עשויה להעיד



שהתדומה התחרותית עולה על אובדן היעילות



מסקנות עיקריות

נגד ההפרדה

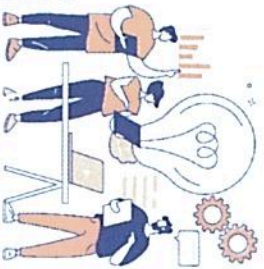
- ההפרדה תביא לאובדן יעילות שנובעת מגישת כאל להון זול
- בטווח הארוך אם הבנקים יסוּו משיווי המשקל ויתחרו "ראש בראש" – ההפרדה עלולה לפגוע ביכולת של קבוצת דיסקונט להתחרות על לקוחות זרים, תוך ניצול הסינרגיה הקבוצתית

בעד ההפרדה

- ההפרדה תגביר את התמריץ של דיסקונט להציע תנאים טובים ללקוחותיה בהנפקה ומסגרות
- ההפרדה עשויה לחזק את התמריץ של כאל להיות תחרותית בהנפקה ומתן מסגרות ללקוחות כל הבנקים
- בטווח הקצר ההפרדה תגביר את התמריץ של דיסקונט לתת אשראי משתלם ללקוחותיה החלשים
- בטווח הארוך ההפרדה עשויה לקרב את כאל כמתחרה שוברת סגמנטציה באשראי (ובכלל) ומצטרפת לערעור שיווי משקל

שיקולים נוספים בקבלת החלטה

- **תזמון:** תחילת הבנקאות הפתוחה, תחילת המעבר בקליק ולפני השלמת ה-PSD, ייזום פעולות תשלום
- **החלטה בחוסר וודאות ועלות הטעות בכל כיוון**



בחינה מחדש של ההיתר שניתן לבנקים להנפיק

- אומץ פתרון ביניים חלף איסור הנפקה - היתר להנפיק עד 50% מהמסגרות הישנות + הוראות התנהגותיות לרבות חובת הפצה אובייקטיבית בפועל - פוגע במיצוי פוטנציאל ההפרדה
 - כוח שוק של בנקים בהנפקה
 - מנוף של בנקים מול חב"א
 - מחיקת המתפלג מול הלקוח = חסימת הכרטיס כשער לשירותים נוספים
 - חובת הפצה אובייקטיבית - כנראה לא ישימה