

רמת הריכוזיות בישראל והשפעתה על המשק

סקפים תומכים בנייר עמדה מטעם אי.די.בי. אחזקות "מענה לפניית הועדה
להגברת התחרותיות במשק"

תל אביב, מרץ 2011

סודי
כל שימוש במידע זה ללא רשותה המפורשת של מקינזי אנד קומפני אסור בהחלט

ארבעה נושאים מרכזיים לטיפול

שאלות לבדיקה

נושאי מפתח

1 האם חברות אחזקה בישראל מחזיקות בנתח שוק גדול יותר ביחס למדינות אחרות בעולם?

השוואה בינלאומית של רמת הריכוזיות לפי חלקן בסך השוק של חברות אחזקה ציבוריות

2 איך רמת הריכוזיות של חברות אחזקה בישראל השתנתה לאורך העשורים האחרונים? (האם ישראל נהיית יותר או פחות ריכוזית עם הזמן?)

תמונת הריכוזיות בישראל בעשורים האחרונים

3 האם למדינות עם ריכוז חברות אחזקה גבוה / נמוך יותר ביצועים כלכליים טובים יותר / פחות, מבחינה של צמיחה כלכלית, תחרותיות ותעסוקה?

השוואה בינלאומית של מתאם בין רמת הריכוזיות לבין ביצועי משק

4 האם חברות אחזקה מסוכנות יותר או פחות בעת משבר ומה היו ביצועי חברות האחזקה הישראליות ב-15 השנים האחרונות ביחס לשוק?

תפיסת הסיכוי והסיכון בחברות אחזקה

ארבעה נושאים מרכזיים לטיפול

שאלות לבדיקה

נושאי מפתח

1 האם חברות אחזקה בישראל מחזיקות בנתח שוק גדול יותר ביחס למדינות אחרות בעולם?

השוואה בינלאומית של רמת הריכוזיות לפי חלקן בסך השוק של חברות אחזקה ציבוריות

2 איך רמת הריכוזיות של חברות אחזקה בישראל השתנתה לאורך העשורים האחרונים? (האם ישראל נהיית יותר או פחות ריכוזית עם הזמן?)

תמונת הריכוזיות בישראל בעשורים האחרונים

3 האם למדינות עם ריכוז חברות אחזקה גבוה / נמוך יותר ביצועים כלכליים טובים יותר / פחות, מבחינה של צמיחה כלכלית, תחרותיות ותעסוקה?

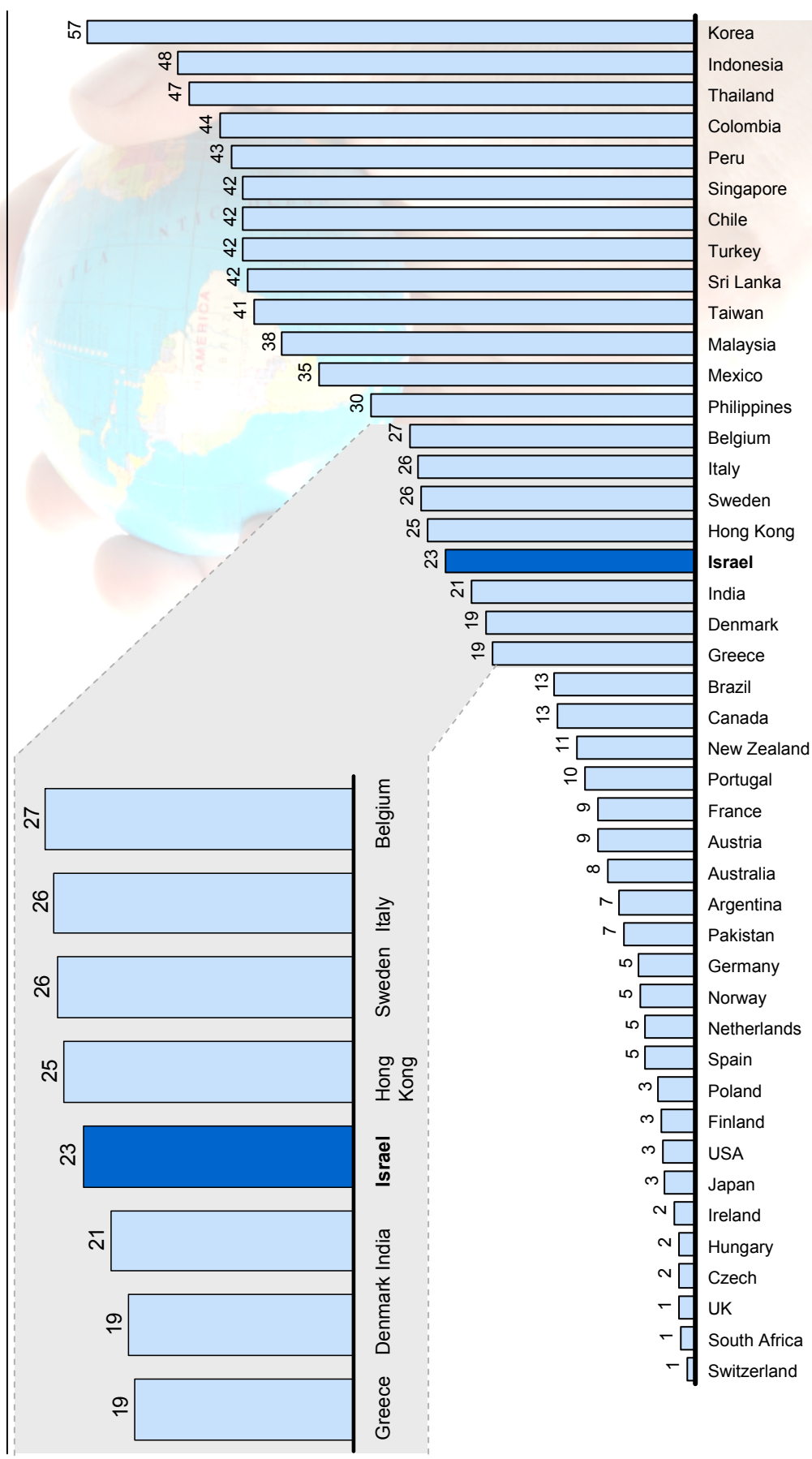
השוואה בינלאומית של מתאם בין רמת הריכוזיות לבין ביצועי משק

4 האם חברות אחזקה מסוכנות יותר או פחות בעת משבר ומה היו ביצועי חברות האחזקה הישראליות ב-15 השנים האחרונות ביחס לשוק?

תפיסת הסיכוי והסיכון בחברות אחזקה

1 מחקר מקיף של 45 מדינות בנושא ריכוזיות חברות אחזקה מצא שרמת הריכוזיות בישראל הינה באזור הממוצע העולמי

רמת הריכוזיות בישראל בהשוואה בינלאומית¹
%



1 האחוז מערך השוק המוחזק על ידי חברות אחזקה ועל ידי האחזקות הישירות שלהן. אחזקה מוגדרת כ-20% ומעלה ממניות החברה. הנתונים מ-2002 לרוב המדינות, מ-2003-2006 כשלא היו זמינים ל-2002

ארבעה נושאים מרכזיים לטיפול

שאלות לבדיקה

נושאי מפתח

1 האם חברות אחזקה בישראל מחזיקות בנתח שוק גדול יותר ביחס למדינות אחרות בעולם?

השוואה בינלאומית של רמת הריכוזיות לפי חלקן בסך השוק של חברות אחזקה ציבוריות

2 איך רמת הריכוזיות של חברות אחזקה בישראל השתנתה לאורך העשורים האחרונים? (האם ישראל נהיית יותר או פחות ריכוזית עם הזמן?)

תמונת הריכוזיות בישראל בעשורים האחרונים

3 האם למדינות עם ריכוז חברות אחזקה גבוה / נמוך יותר ביצועים כלכליים טובים יותר / פחות, מבחינה של צמיחה כלכלית, תחרותיות ותעסוקה?

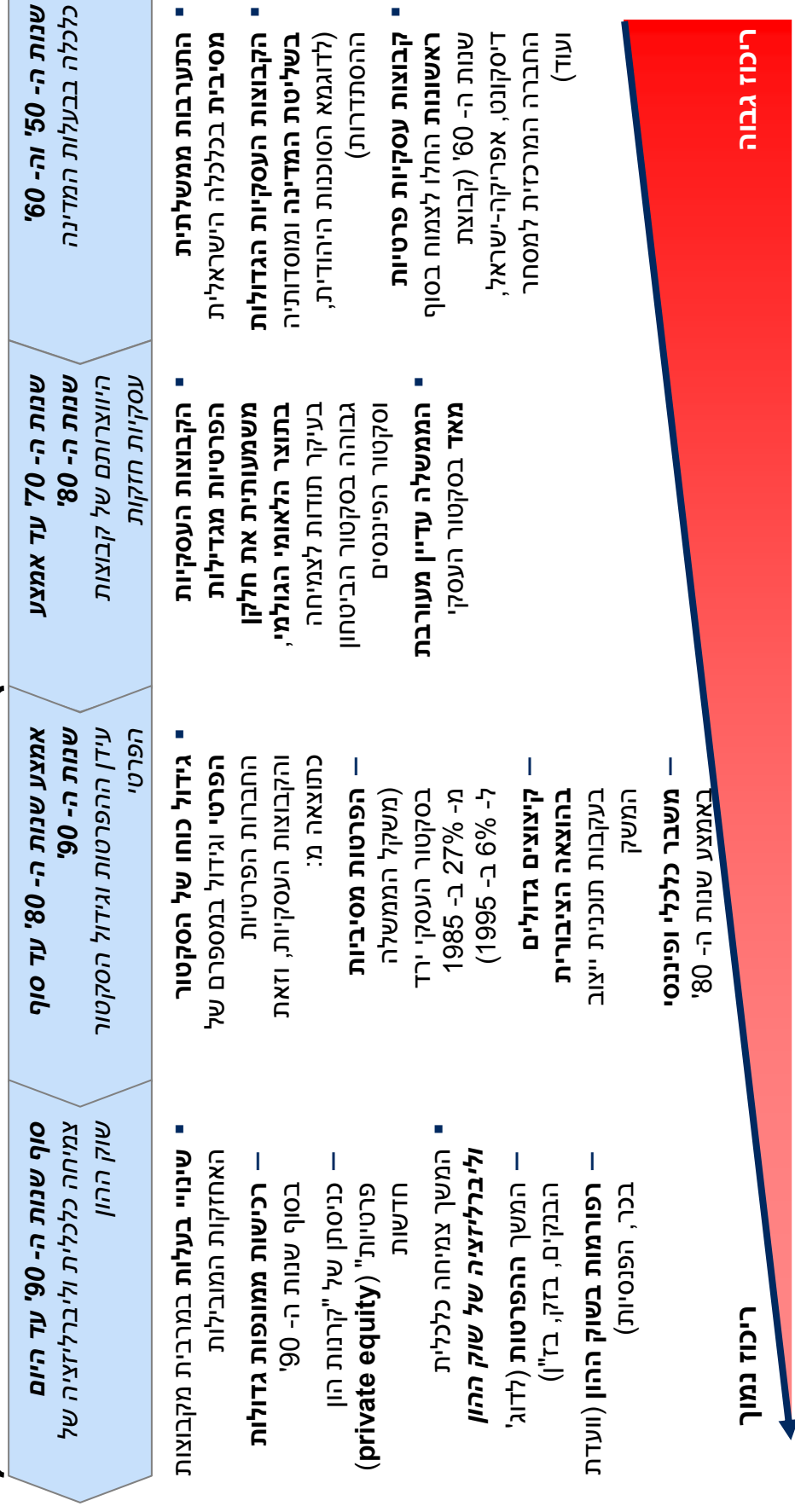
השוואה בינלאומית של מתאם בין רמת הריכוזיות לבין ביצועי משק

4 האם חברות אחזקה מסוכנות יותר או פחות בעת משבר ומה היו ביצועי חברות האחזקה הישראליות ב-15 השנים האחרונות ביחס לשוק?

תפיסת הסיכוי והסיכון בחברות אחזקה

2 רמת הריכוזיות בישראל קטנה בעשורים האחרונים באופן מתמיד

בין השנים 1990 ו-2009 ערך השוק של החברות הנסחרות בישראל עלה מ-78 מיליארד שקל ל-715 מיליארד שקל (מחירי דצמבר 2009)



ארבעה נושאים מרכזיים לטיפול

שאלות לבדיקה

נושאי מפתח

1 האם חברות אחזקה בישראל מחזיקות בנתח שוק גדול יותר ביחס למדינות אחרות בעולם?

השוואה בינלאומית של רמת הריכוזיות לפי חלקן בסך השוק של חברות אחזקה ציבוריות

2 איך רמת הריכוזיות של חברות אחזקה בישראל השתנתה לאורך העשורים האחרונים? (האם ישראל נהיית יותר או פחות ריכוזית עם הזמן?)

תמונת הריכוזיות בישראל בעשורים האחרונים

3 האם למדינות עם ריכוז חברות אחזקה גבוה / נמוך יותר ביצועים כלכליים טובים יותר / פחות, מבחינה של צמיחה כלכלית, תחרותיות ותעסוקה?

השוואה בינלאומית של מתאם בין רמת הריכוזיות לבין ביצועי משק

4 האם חברות אחזקה מסוכנות יותר או פחות בעת משבר ומה היו ביצועי חברות האחזקה הישראליות ב-15 השנים האחרונות ביחס לשוק?

תפיסת הסיכוי והסיכון בחברות אחזקה

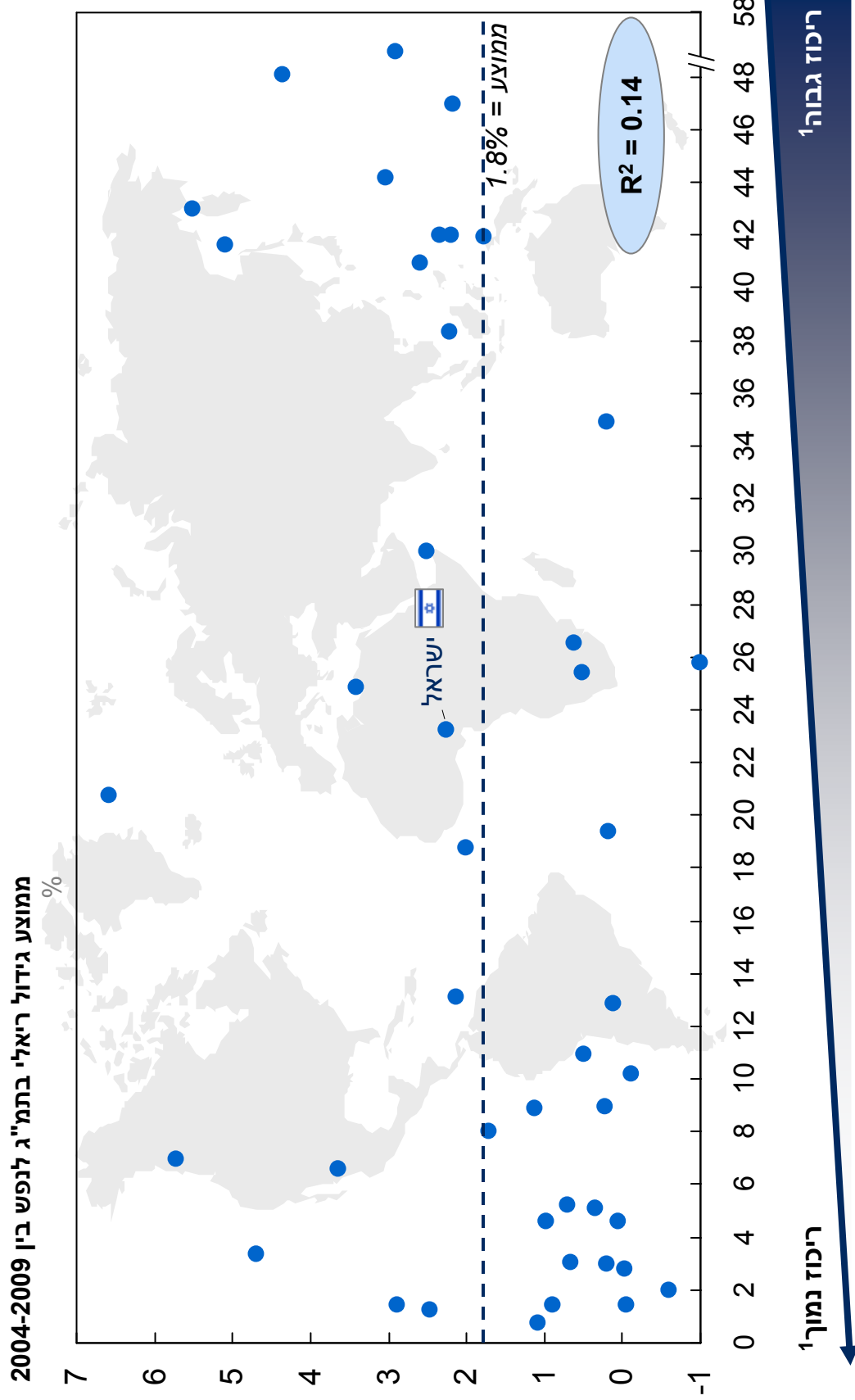
3 נראה כי מידת הריכוזיות של חברות אחזקה לא משפיעה על הפרמטרים המרכזיים של כלכלות העולם

קורלציה (R ²)	מדד	פרמטר
0.14	<ul style="list-style-type: none"> מומצע גידול ריאלי בתמ"ג לנפש (2004-2009) גידול בתמ"ג של הסקטור הפרטי (2004-2009) 	צמיחה
0.04	<ul style="list-style-type: none"> מדד IMD של תחרותיות 	תחרותיות
0.05	<ul style="list-style-type: none"> מדד WEF של תחרותיות מקומית 	
0.01	<ul style="list-style-type: none"> הערכה של מידת התחרותיות במדינה כמשתקף במערכת החוק והרגולציה 	
0.00	<ul style="list-style-type: none"> מדד יעילות חברות מקומיות של IMD 	יעילות
0.07	<ul style="list-style-type: none"> רמת אבטלה במשק 	תעסוקה
0.17	<ul style="list-style-type: none"> מדד הג'יני 	חלוקת עושר
0.06	<ul style="list-style-type: none"> השקעה במו"פ כאחוז מהתמ"ג 	השקעה במו"פ
0.27	<ul style="list-style-type: none"> פריון כוח העבודה 	פריון
0.01	<ul style="list-style-type: none"> צמיחה בשכר הריאלי 	צמיחה בשכר
0.01	<ul style="list-style-type: none"> השקעה זרה נכנסת למדינה 	השקעה זרה

לא זיהינו שום השפעה של רמת הריכוזיות על פרמטרים כלכליים מרכזיים של כלכלת המשק. יצוין כי במדד הפריון נמצאה קורלציה ברמה נמוכה מאוד עם מידת הריכוזיות

3 אין קורלציה בחורה בין מידת הריכוזיות של חברות אחזקה בכללות שונות בעולם ובין קצב צמיחת התמ"ג

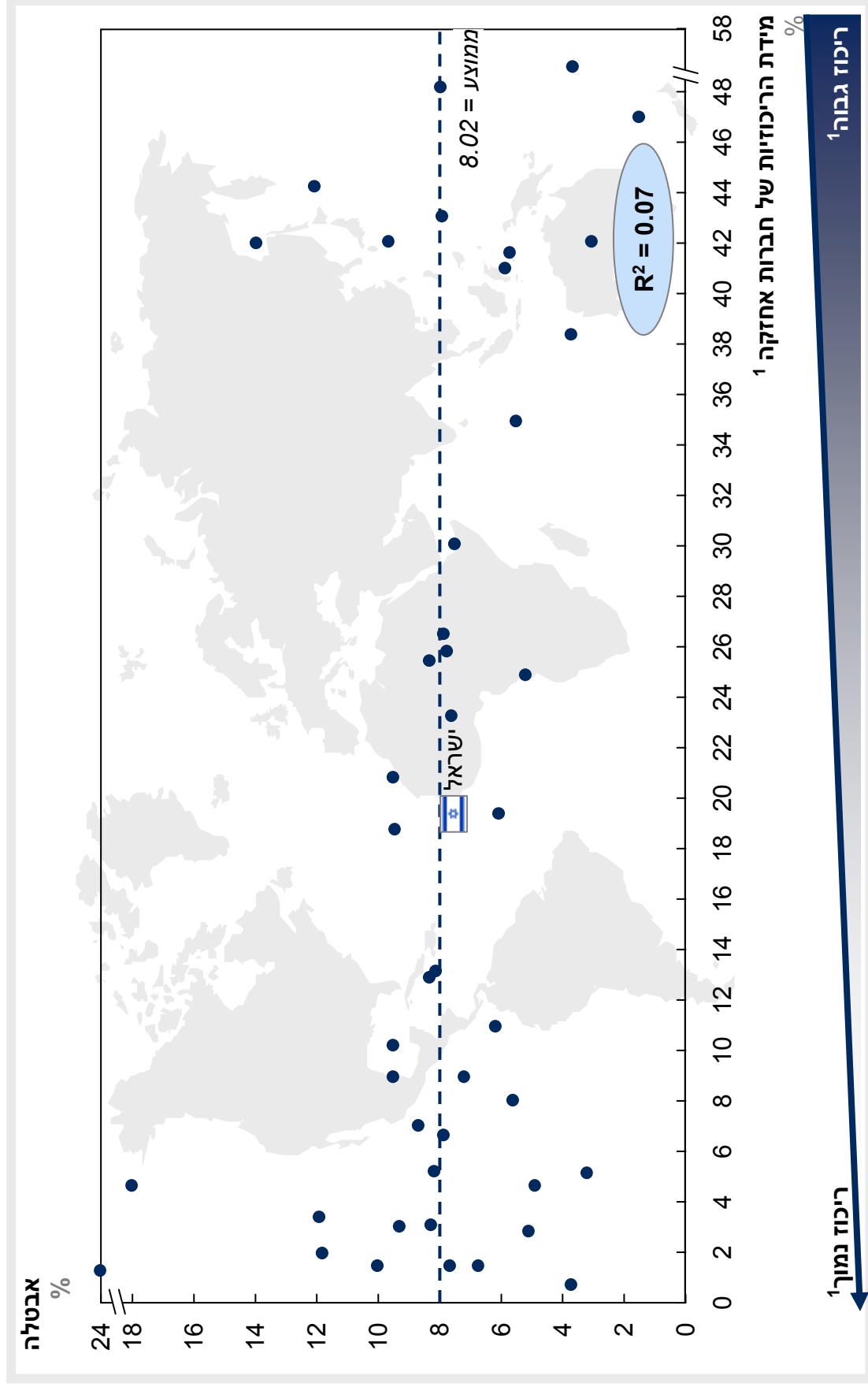
2004-2009 ●



1 האחוז מערך השוק המוחזק על ידי חברות אחזקה ועל ידי האחזקות הישירות שלהן

3 גם רמת האבטלה אינה מושפעת משיעור הריכוזיות של חברות אחזקה

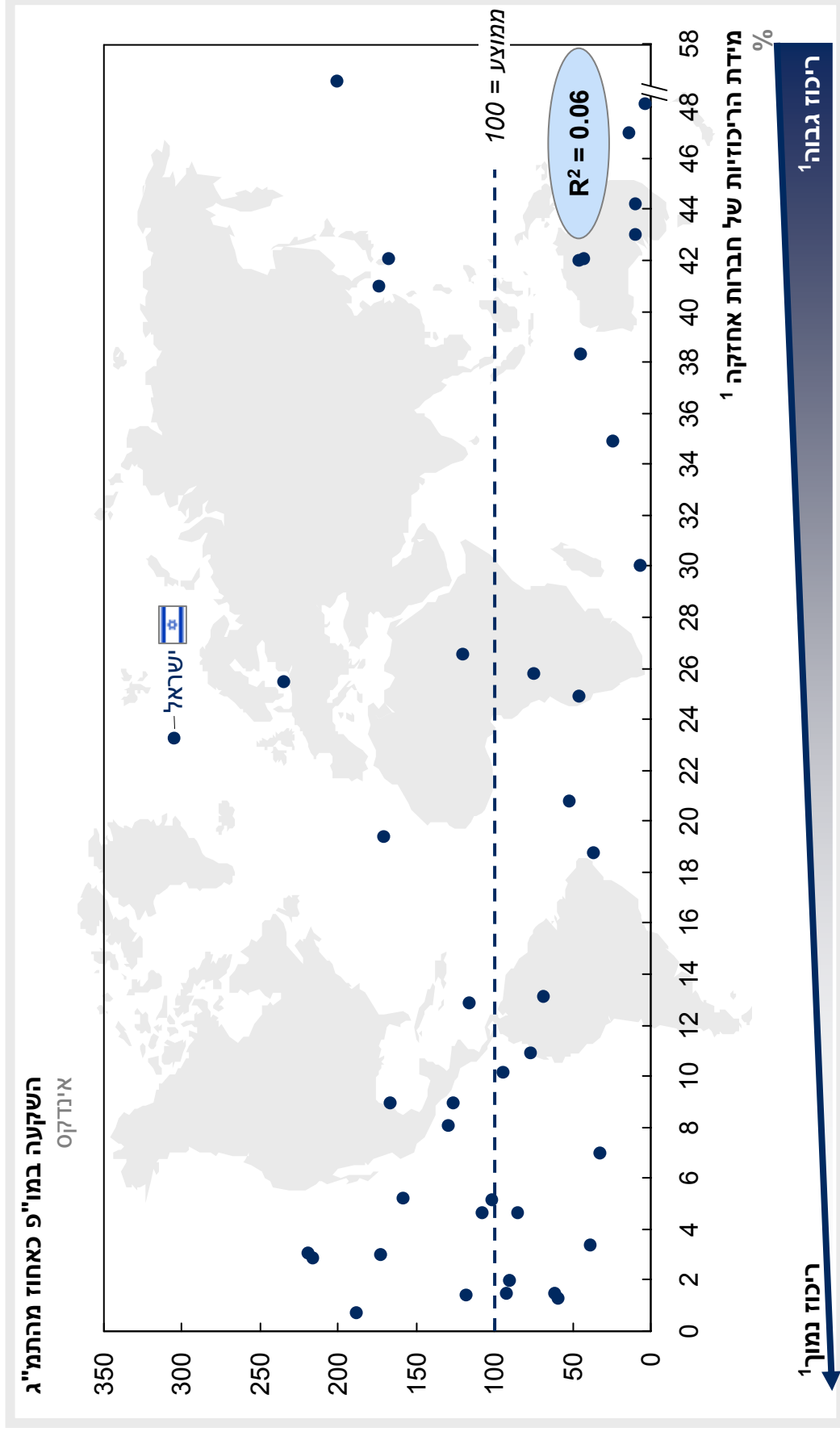
2009



1 האחוז מערך השוק המוחזק על ידי חברות אחזקה ועל ידי האחזקות הישירות שלהן

3 מדינות עם ריכוזיות גבוהה של חברות אחזקה לא משקיעות פחות משאבים על מו"פ

2008²

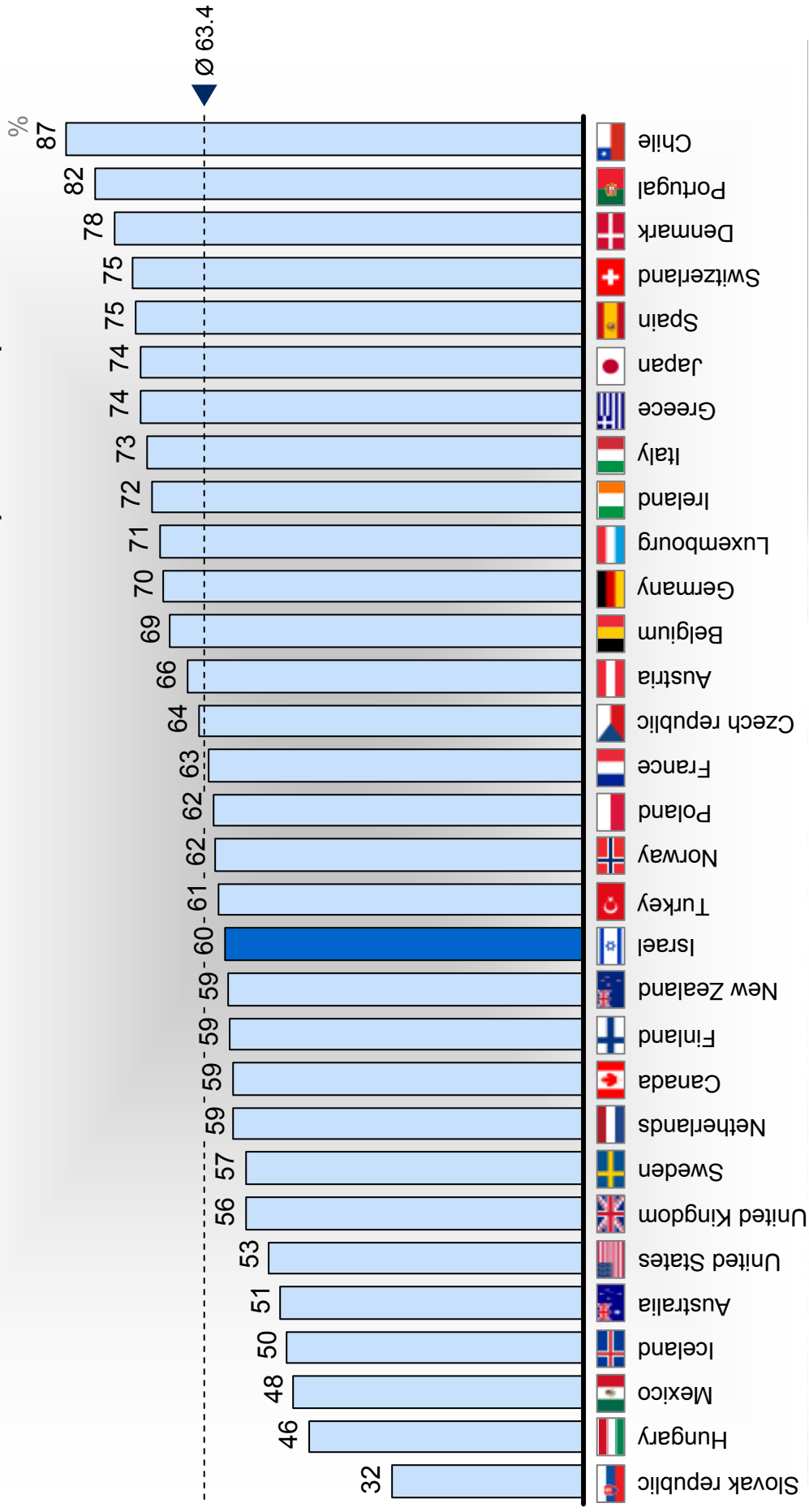


1 האחוז מערך השוק המוחזק על ידי חברות אחזקה ועל ידי האחזקות הישירות שלהן
 2 נעשה שימוש בנתונים העדכניים ביותר עבור המדינות שבמדגם. נתוני 2007 עבור ארגנטינה, גרמניה, יוון, הונגריה, הודו, יפן, קוריאה, מקסיקו, הולנד, ניו זילנד, טורקיה. נתוני 2006 עבור אוסטרליה, צ'ילה ודרום אפריקה. נתוני 2004 עבור פרו

3

התפלגות כוח התעסוקה במשק הישראלי בין חברות גדולות לבין חברות קטנות ובינוניות (SME) עומדת במוצע ה-OECD

אחוז העובדים המועסק על ידי חברות קטנות ובינוניות במדינות OECD



ארבעה נושאים מרכזיים לטיפול

שאלות לבדיקה

נושאי מפתח

1 האם חברות אחזקה בישראל מחזיקות בנתח שוק גדול יותר ביחס למדינות אחרות בעולם?

השוואה בינלאומית של רמת הריכוזיות לפי חלקן בסך השוק של חברות אחזקה ציבוריות

2 איך מידת הריכוזיות של חברות אחזקה בישראל השתנתה לאורך העשורים האחרונים? (האם ישראל נהיית יותר או פחות ריכוזית עם הזמן?)

תמונת הריכוזיות בישראל בעשורים האחרונים

3 האם למדינות עם ריכוז חברות אחזקה גבוה / נמוך יותר ביצועים כלכליים טובים יותר / פחות, מבחינה של צמיחה כלכלית, תחרותיות ותעסוקה?

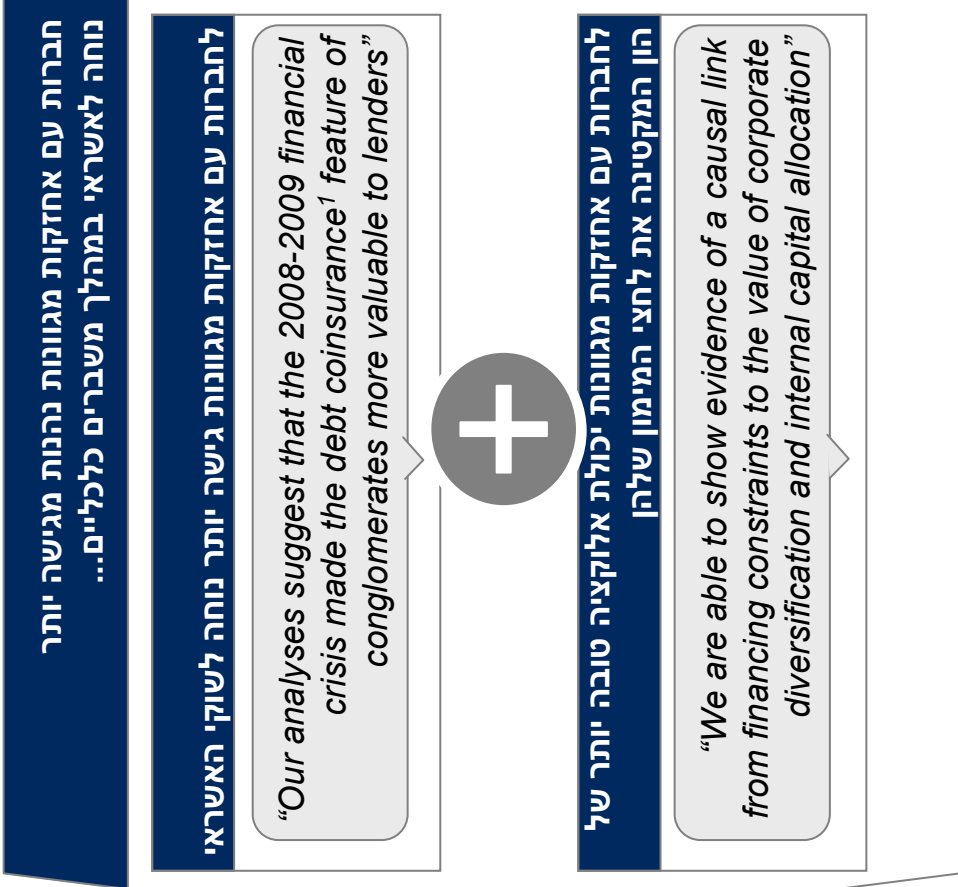
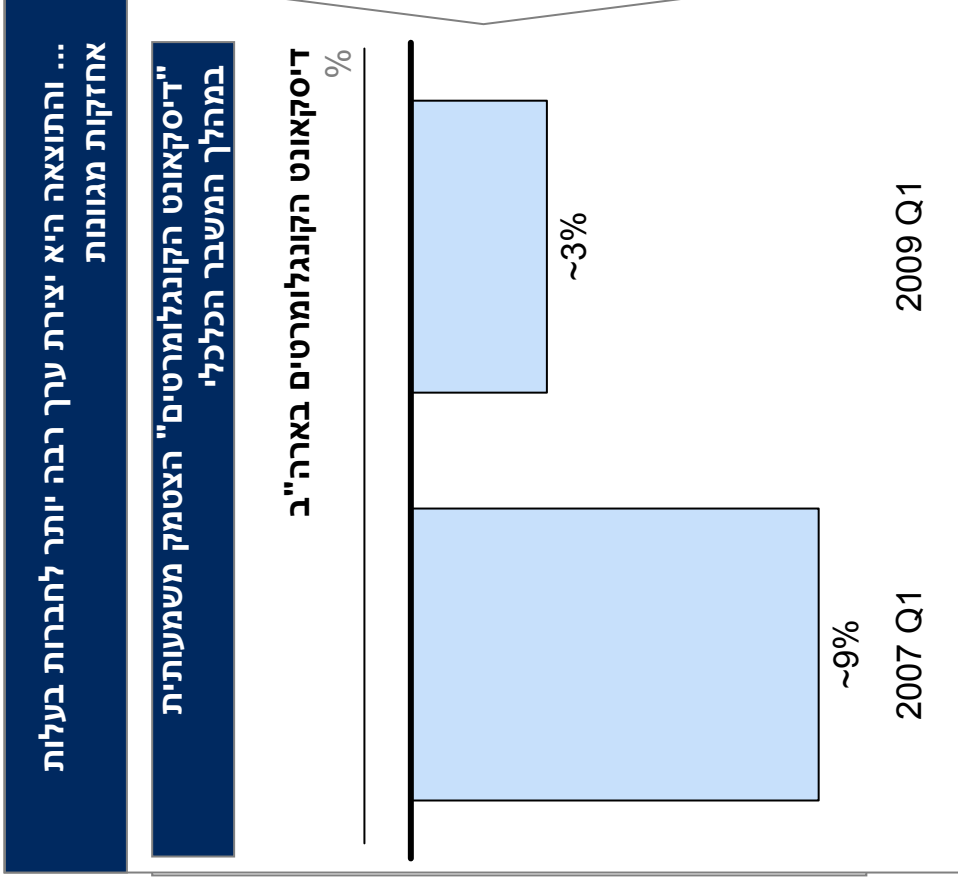
השוואה בינלאומית של מתאם בין רמת הריכוזיות לבין ביצועי משק

4 האם חברות אחזקה מסוכנות יותר או פחות בעת משבר ומה היו ביצועי חברות האחזקה הישראליות ב-15 השנים האחרונות ביחס לשוק?

תפיסת הסיכוי והסיכון בחברות אחזקה



4 חברות אחזקה יוצרות ערך ומקטינות סיכון בזמן משברים כלכליים



¹ Co-insurance refers to the reduction of likelihood of defaults due to diversification

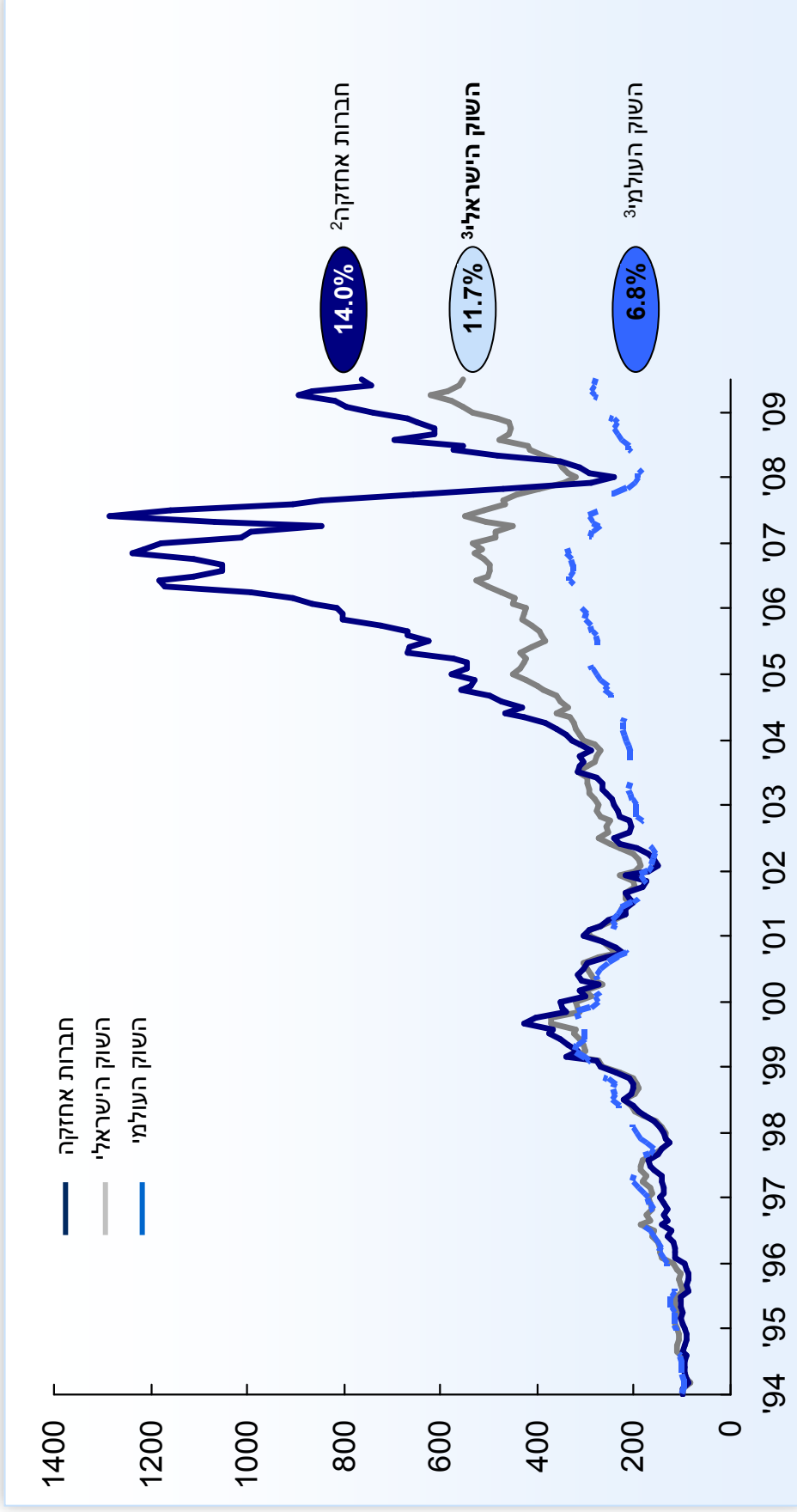
החזר שנתי
1994-2010

%

4 חברות אחזקה בישראל רשמו ביצועים טובים מממוצע השוק ב-15 השנים האחרונות

השנים האחרונות

תקופה: מ-31.12.94 עד 30.6.2010 (אינדיקס 100 ל-31.12.94)
החזר למשקיעים (TRS) באירו¹



1 דיבידנדים מושקעים מחדש במחיר הסגירה של המנייה ביום הנפקת הדיבידנד
2 ממוצע משוקלל של החזר למשקיעים (TRS) עבור חברות האחזקה העיקריים בישראל: החברה לישראל, קבוצת דלק, קבוצת עזריאלי, א.ד.ב., אפריקה ישראל השקעות, קרן ישראל ואלביט הדמיה
3 בהגדרה של Datastream

מסקנה מרכזית - לא מצאנו קשר בין רמת הריכוזיות המשקית לבין ביצועי כלכלות העולם

מסרים מרכזיים

- רמת הריכוזיות בישראל הינה באזור הממוצע העולמי
- אין שום אינדקציה לכך שרמת הריכוזיות המשקית היא גורם שלילי בביצועי כלכלות העולם, במסגרת הפרמטרים המאקרו כלליים שנמדדו בעבודה
- הפרמטרים שנמדדו בעבודה הינם:
 - צמיחה
 - תחרותיות
 - יעילות
 - תעסוקה
 - חלוקת עושר
 - השקעה במו"פ
 - פרוין
 - צמיחה בשכר
 - השקעה זרה

