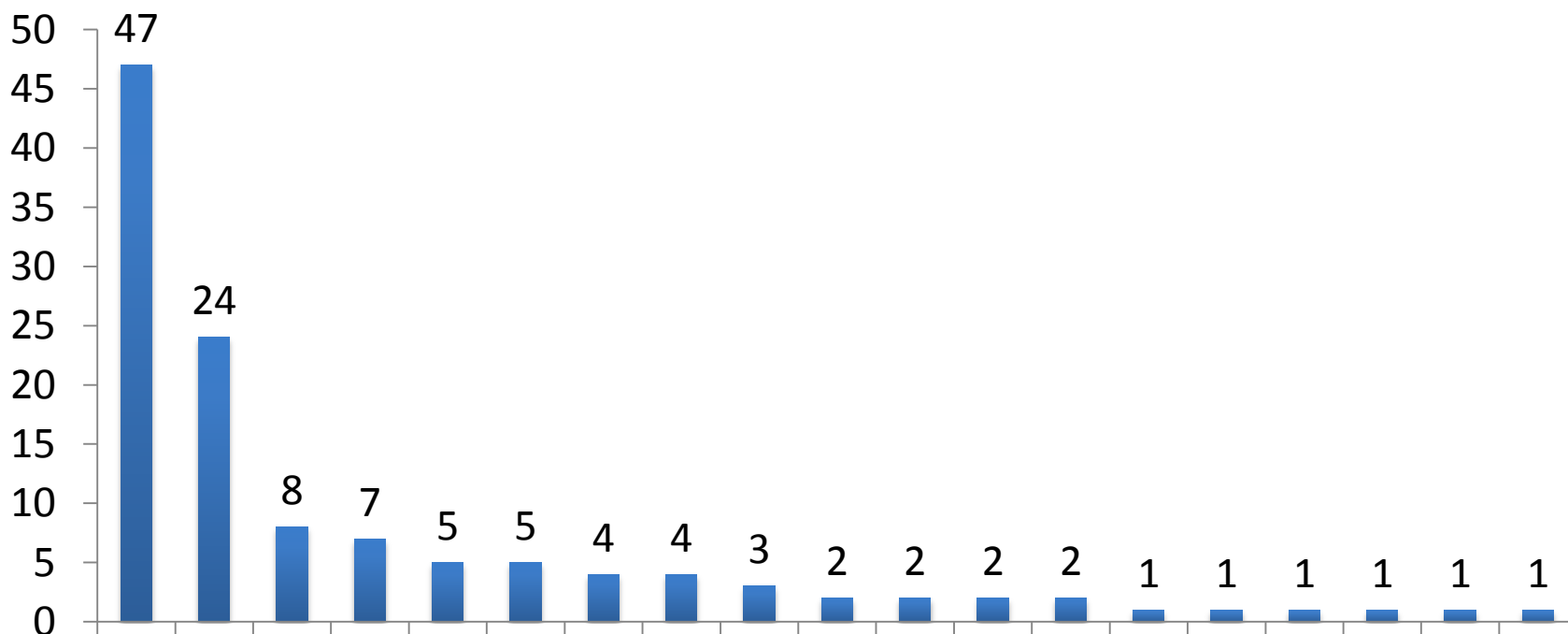


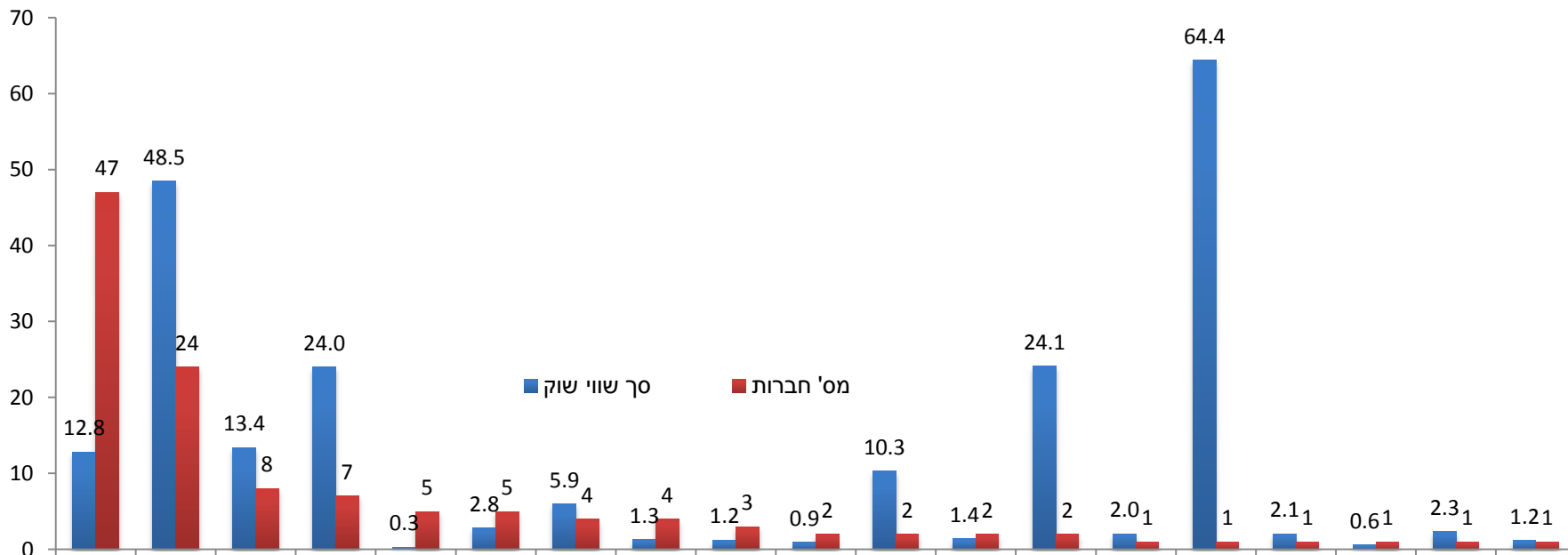
# מספר חברות בהגדרה לפי משפחת שליטה



- כל חברה יוחסה למשפחה שולטת אחת בלבד
- כולל יח"ש
- 24 קבוצות עסקיות גדולות (ב-18 מהן יש חברות שנכללות בהגדרה).

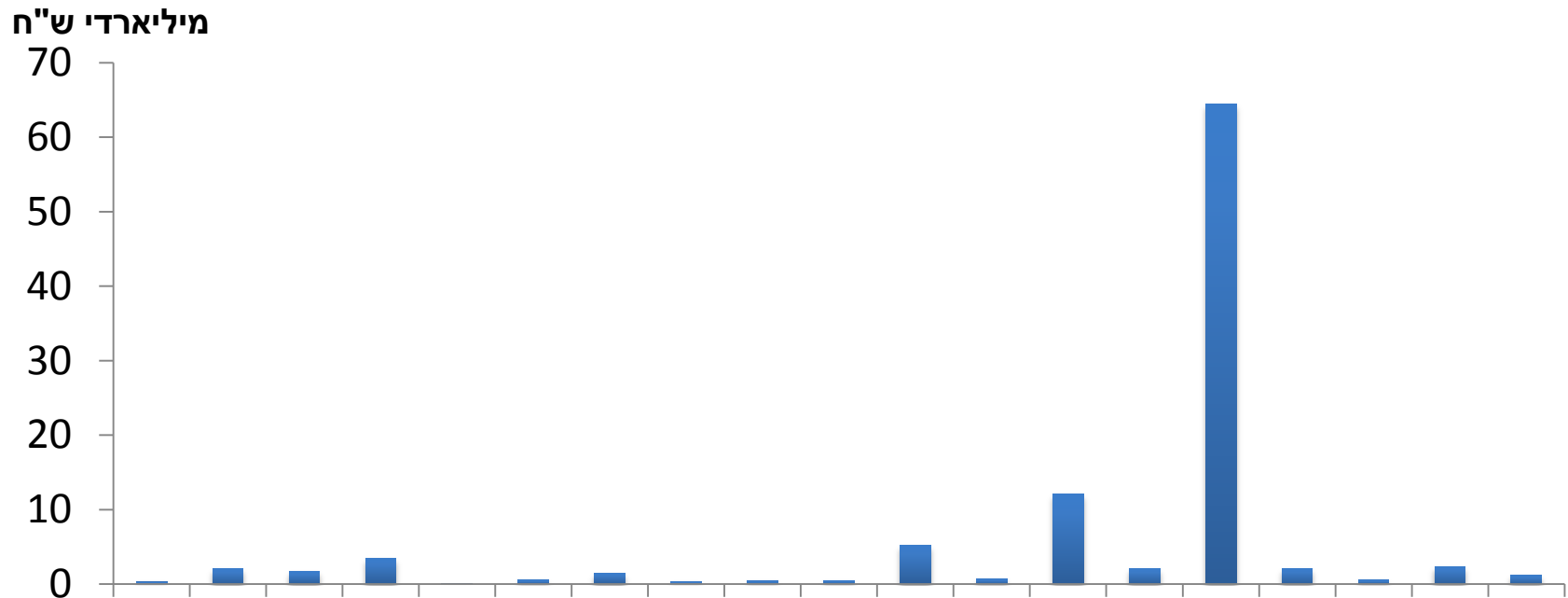
# ממוצע שווי שוק לחברות בהגדרה לפי משפחה שולטת

מיליארדי ש"ח / מספר חברות



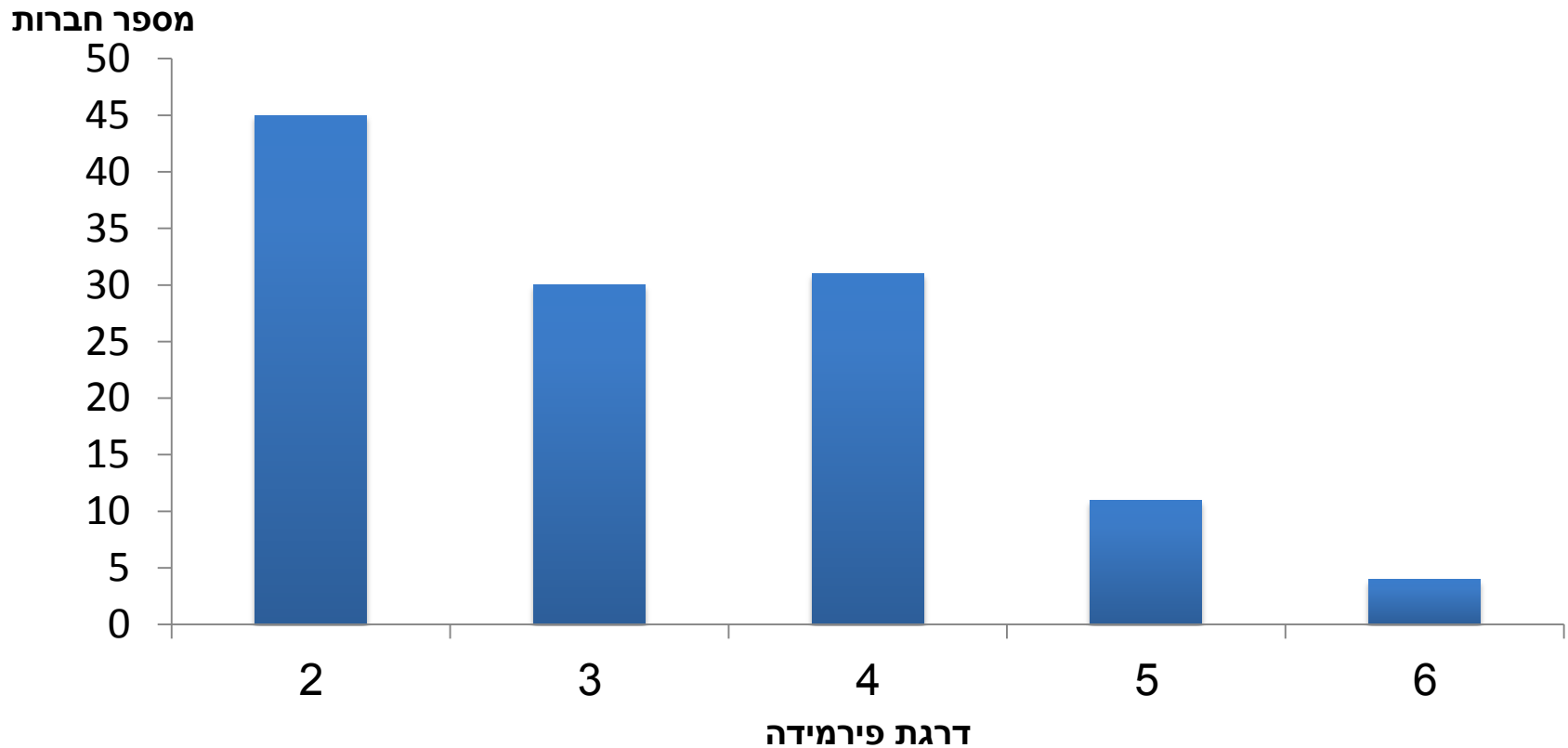
- כל חברה יוחסה למשפחה שולטת אחת בלבד
- שווי שוק נכון ל-14.9.2010
- כולל יח"ש
- 24 קבוצות עסקיות גדולות (ב-18 מהן יש חברות שנכללות בהגדרה)

# שווי שוק ממוצע לפי קבוצת שליטה



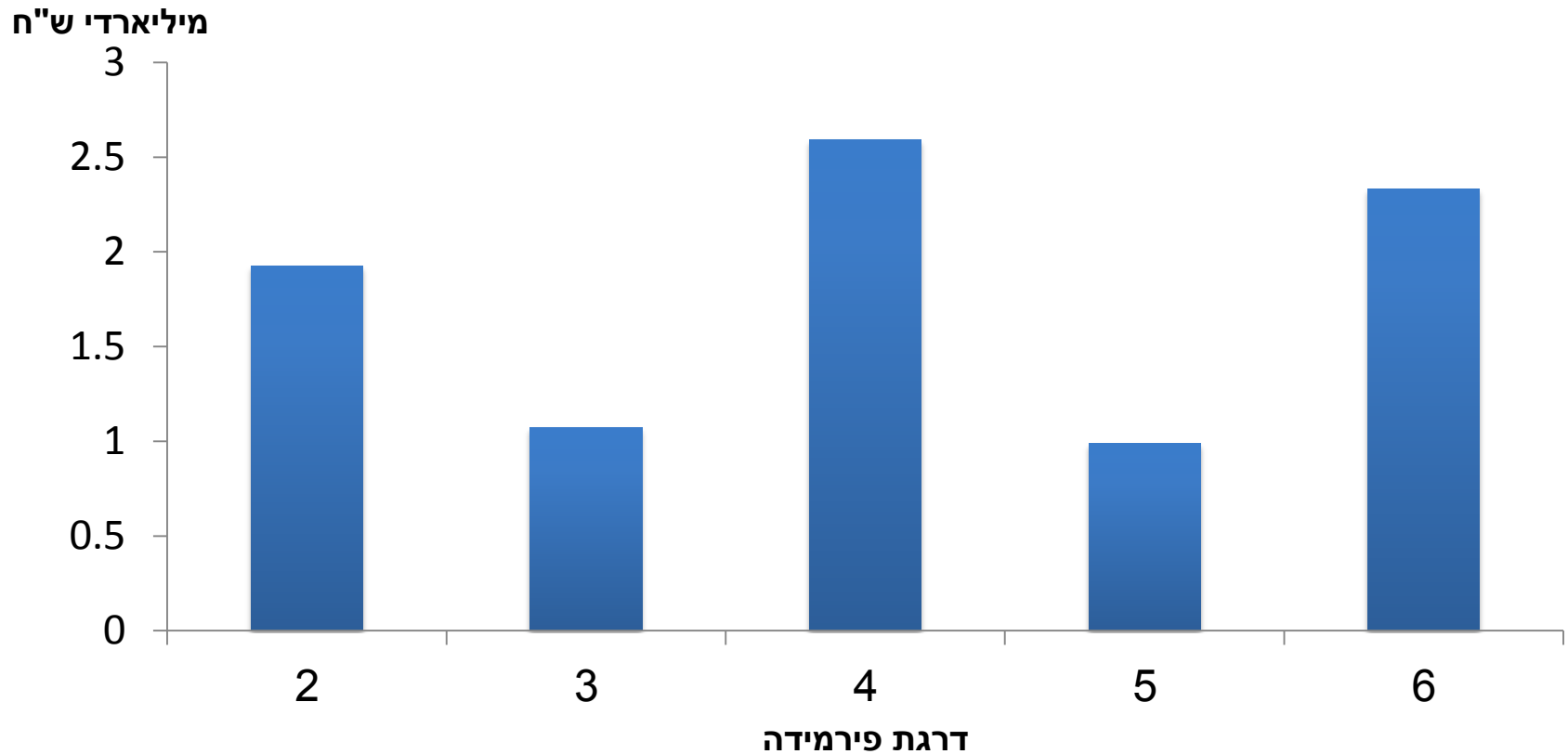
• כל חברה יוחסה למשפחה שולטת אחת בלבד  
• שווי שוק נכון ל-14.9.2010  
• כולל יה"ש  
• 24 קבוצות עסקיות גדולות (ב-18 מהן יש חברות שנכללות בהגדרה)

# מספר חברות לפי דרגת פירמידה



• כל חברה יוחסה למשפחה שולטת אחת בלבד  
• כולל יה"ש  
• שווי שוק נכון ל-14.9.2010

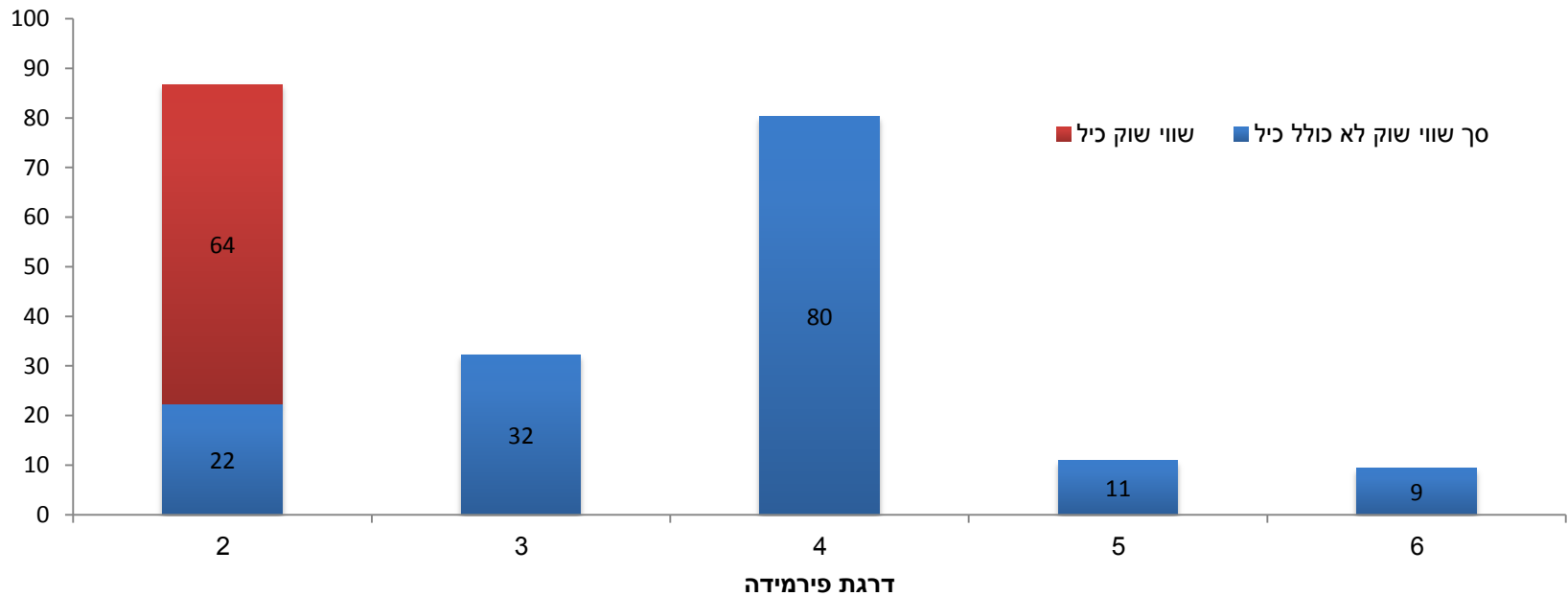
# שווי חברות ממוצע לפי דרגת פירמידה



• כל חברה יוחסה למשפחה שולטת אחת בלבד  
• כולל יה"ש  
• שווי שוק נכון ל-14.9.2010

# סך שווי חברות לפי דרגת פירמידה

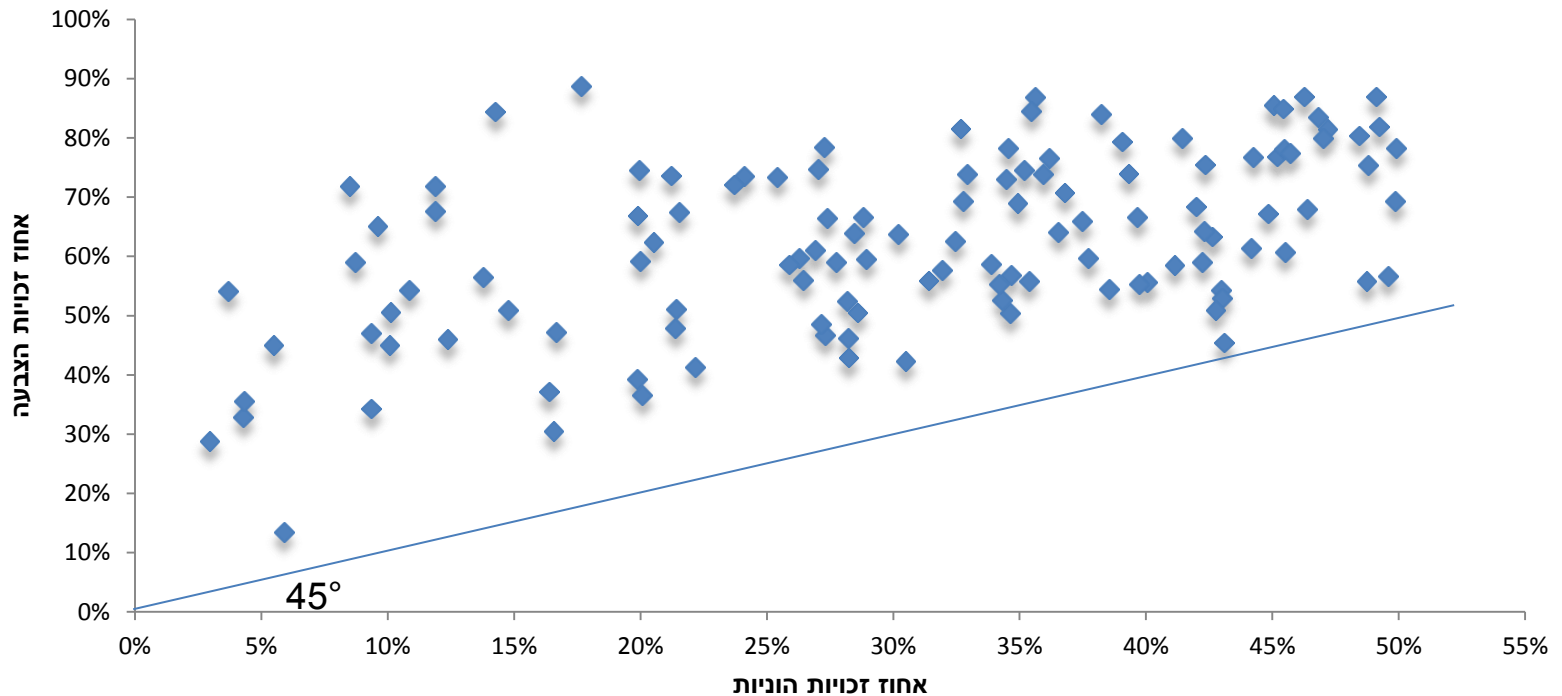
מיליארדי ש"ח



• כל חברה יוחסה למשפחה שולטת אחת בלבד  
• כולל יה"ש  
• שווי שוק נכון ל-14.9.2010

# אחוזי שליטה לעומת אחוזים בהון

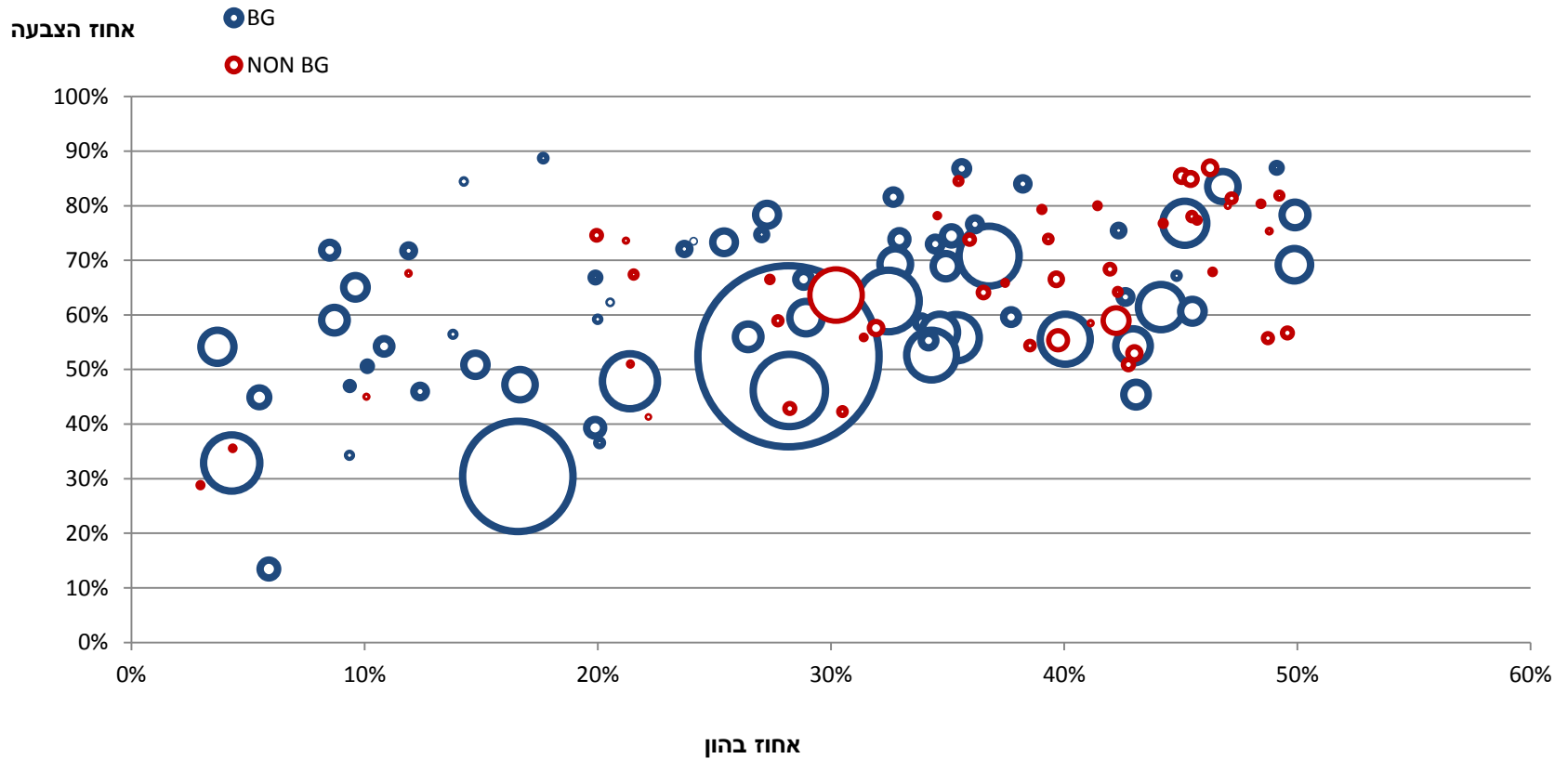
## אחוזי שליטה לעומת אחוזים בהון



• כל חברה יוחסה למשפחה שולטת אחת בלבד  
• כולל יה"ש

# פיזור שליטה והצבעה לפי שווי שוק

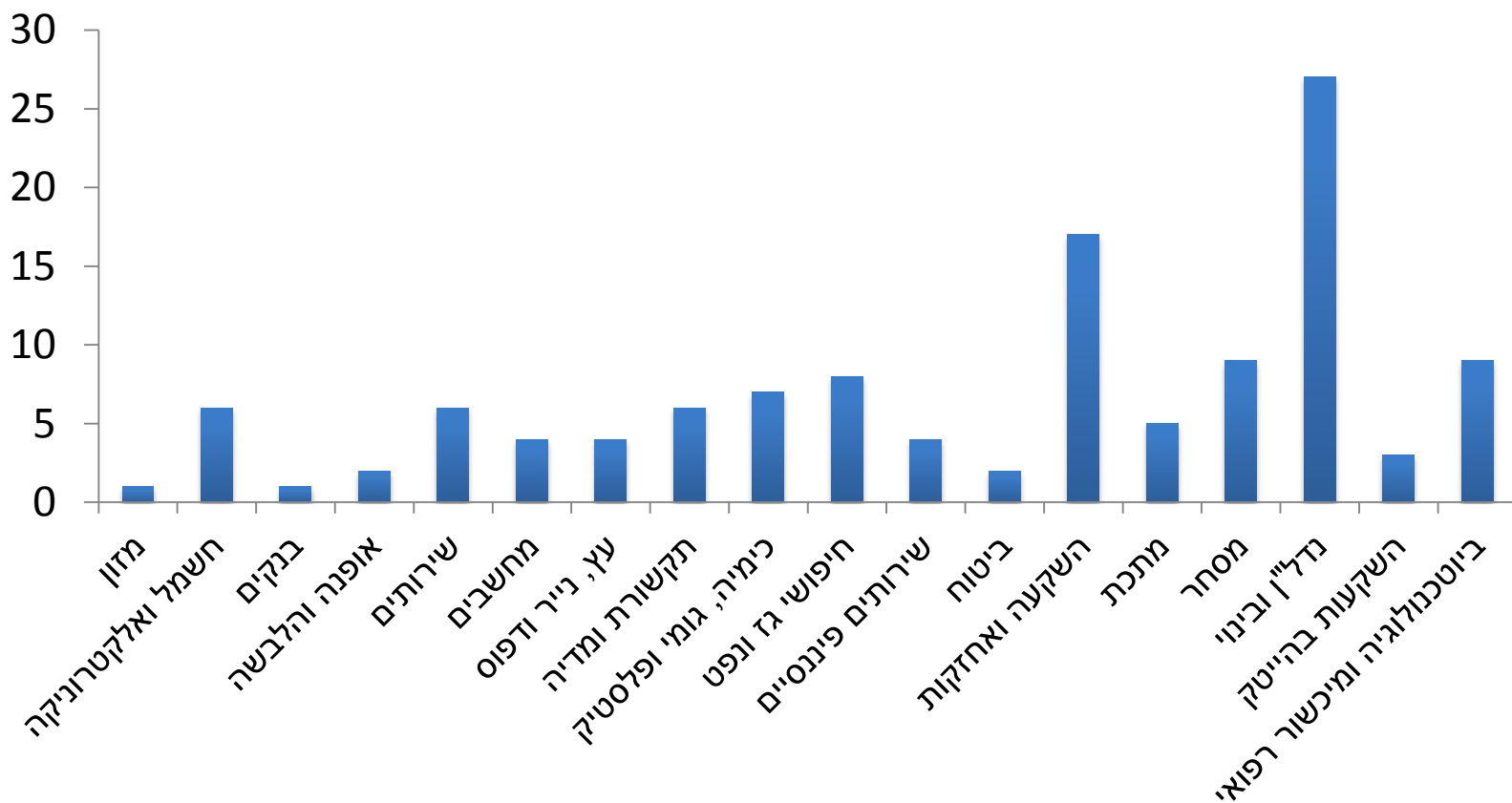
פיזור שליטה והצבעה לפי שווי שוק



- כל חברה יוחסה למשפחה שולטת אחת בלבד
- כולל יה"ש
- גודל העיגול מציין שווי שוק החברה.

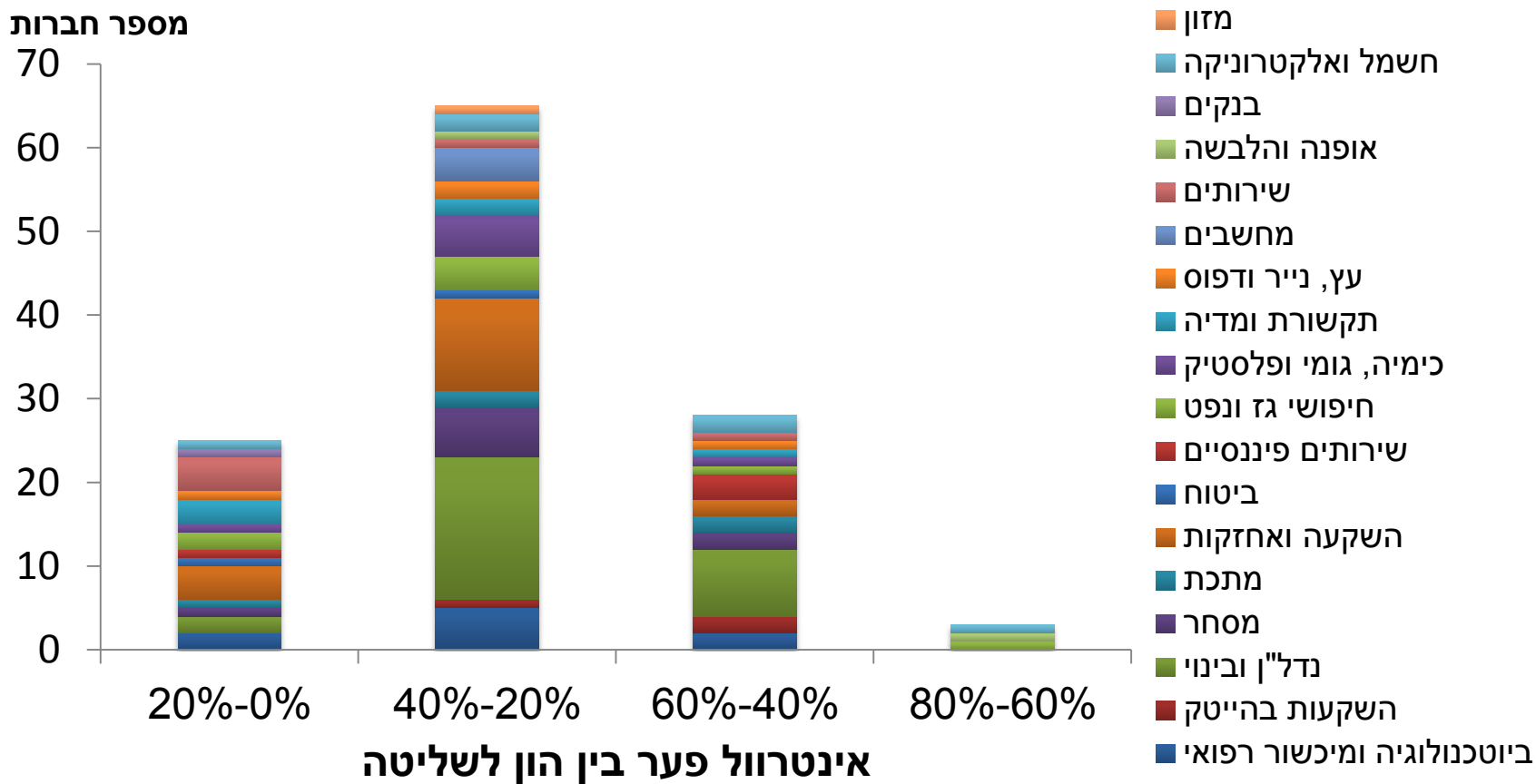
# מספר חברות לפי סקטור

מספר חברות



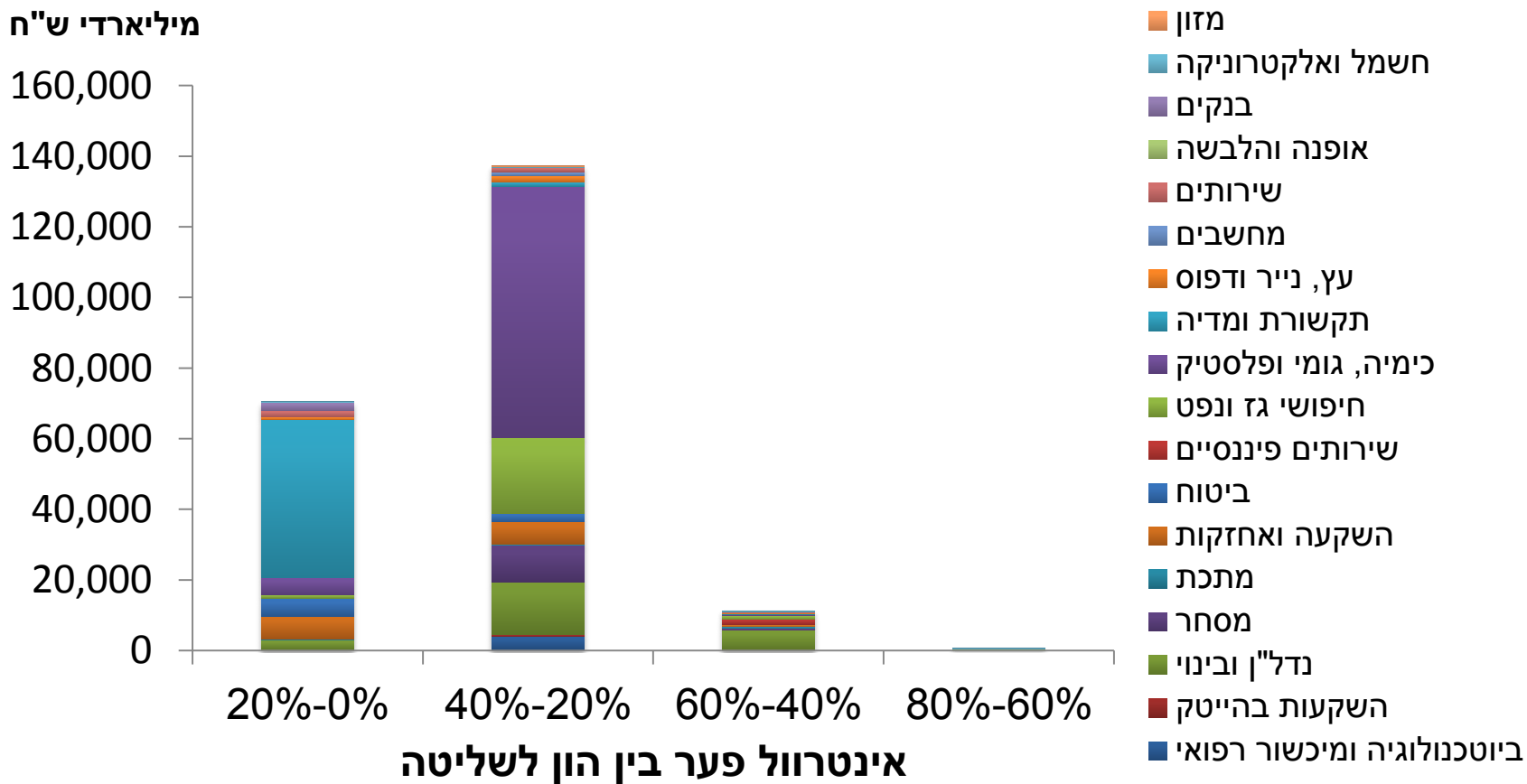
• כל חברה יוחסה למשפחה שולטת אחת בלבד  
• כולל יה"ש

# מספר חברות לפי ענף בבורסה ופער בין הון לשליטה



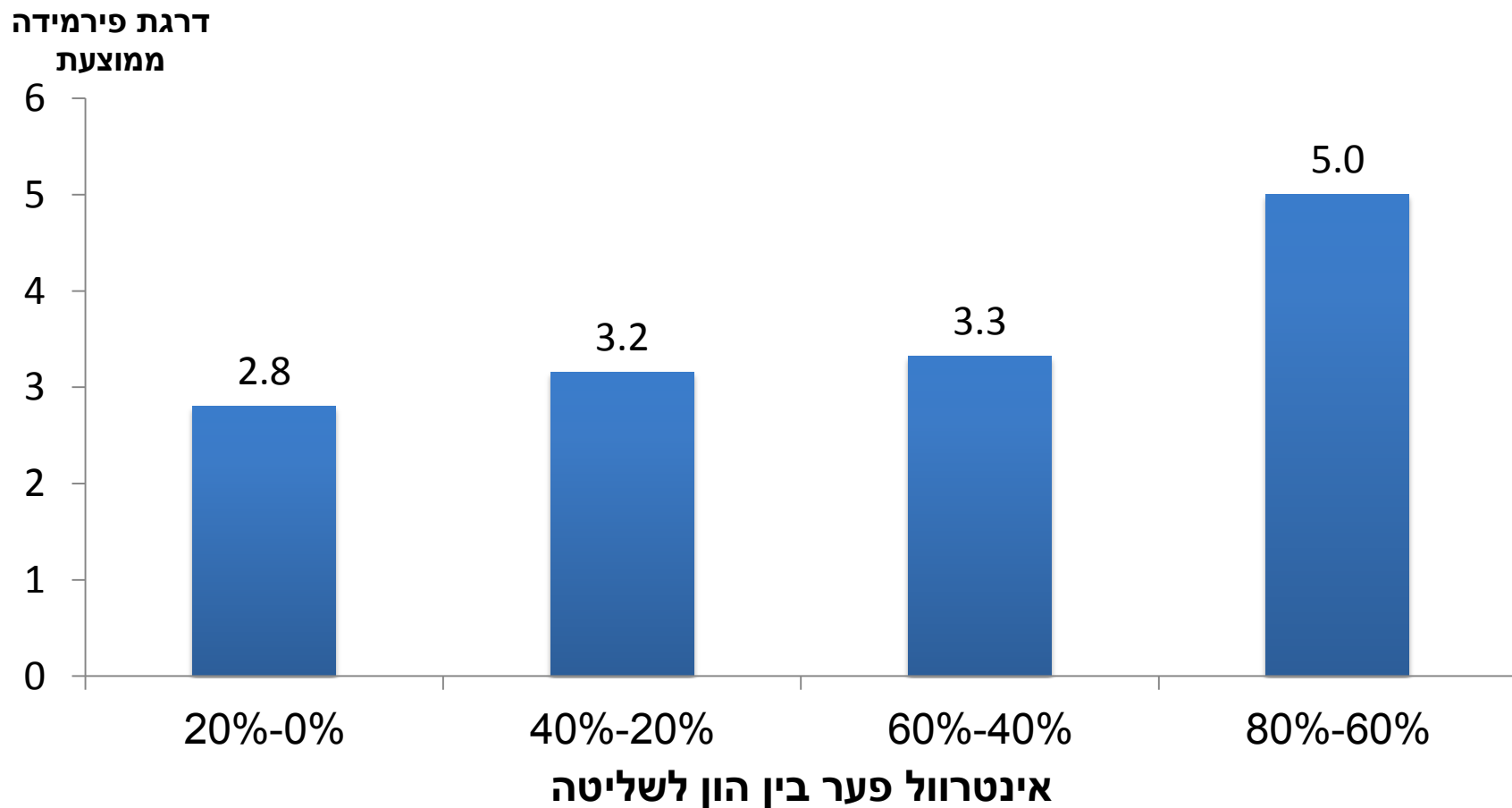
• כל חברה יוחסה למשפחה שולטת אחת בלבד  
 • כולל יה"ש

# סך שווי שוק לפי ענף בבורסה ופער בין הון לשליטה



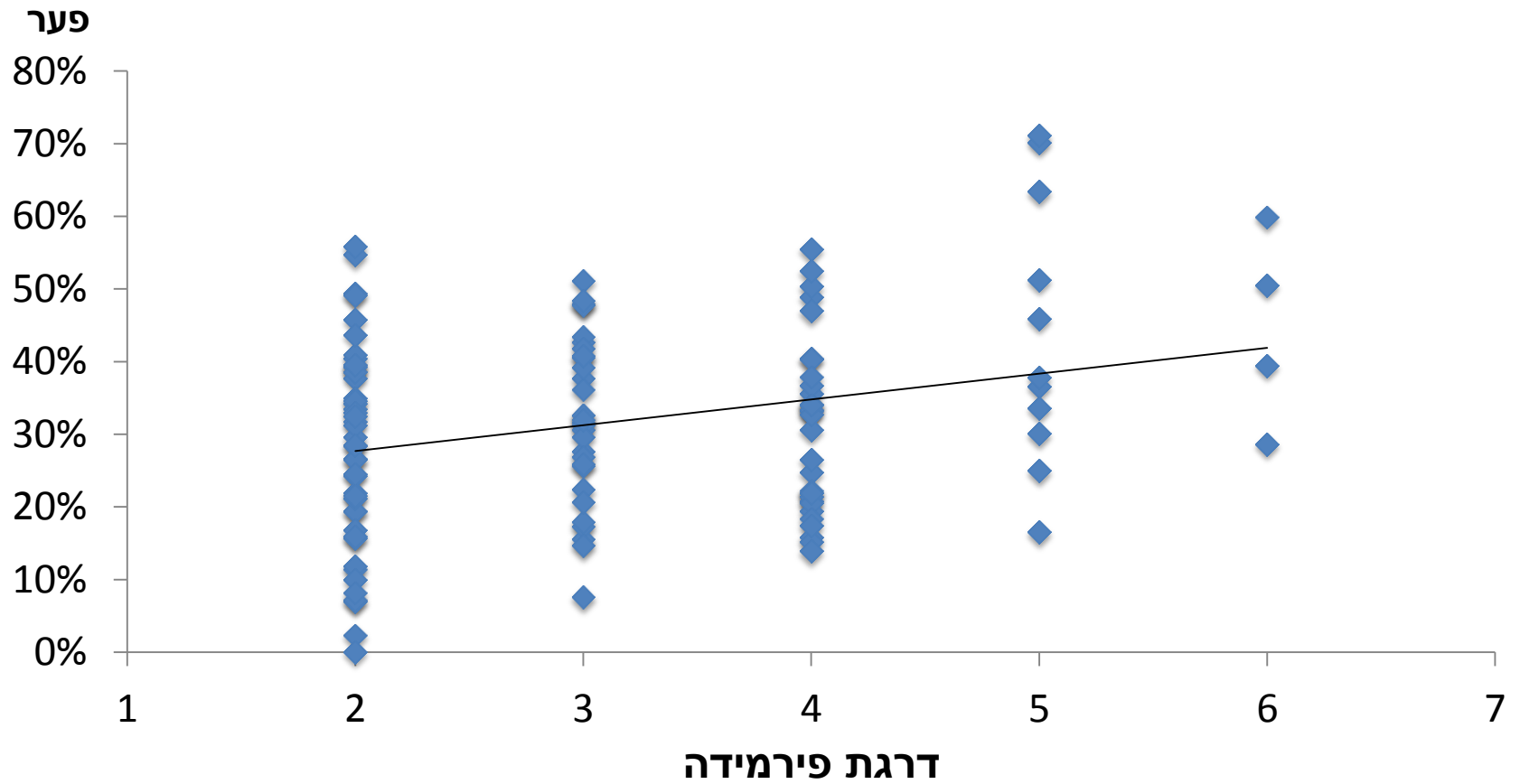
- כל חברה יוחסה למשפחה שולטת אחת בלבד
- כולל יה"ש
- שווי שוק נכון ל-14.9.2010

# דרגת פירמידה ממוצעת לפי אינטרוול פער

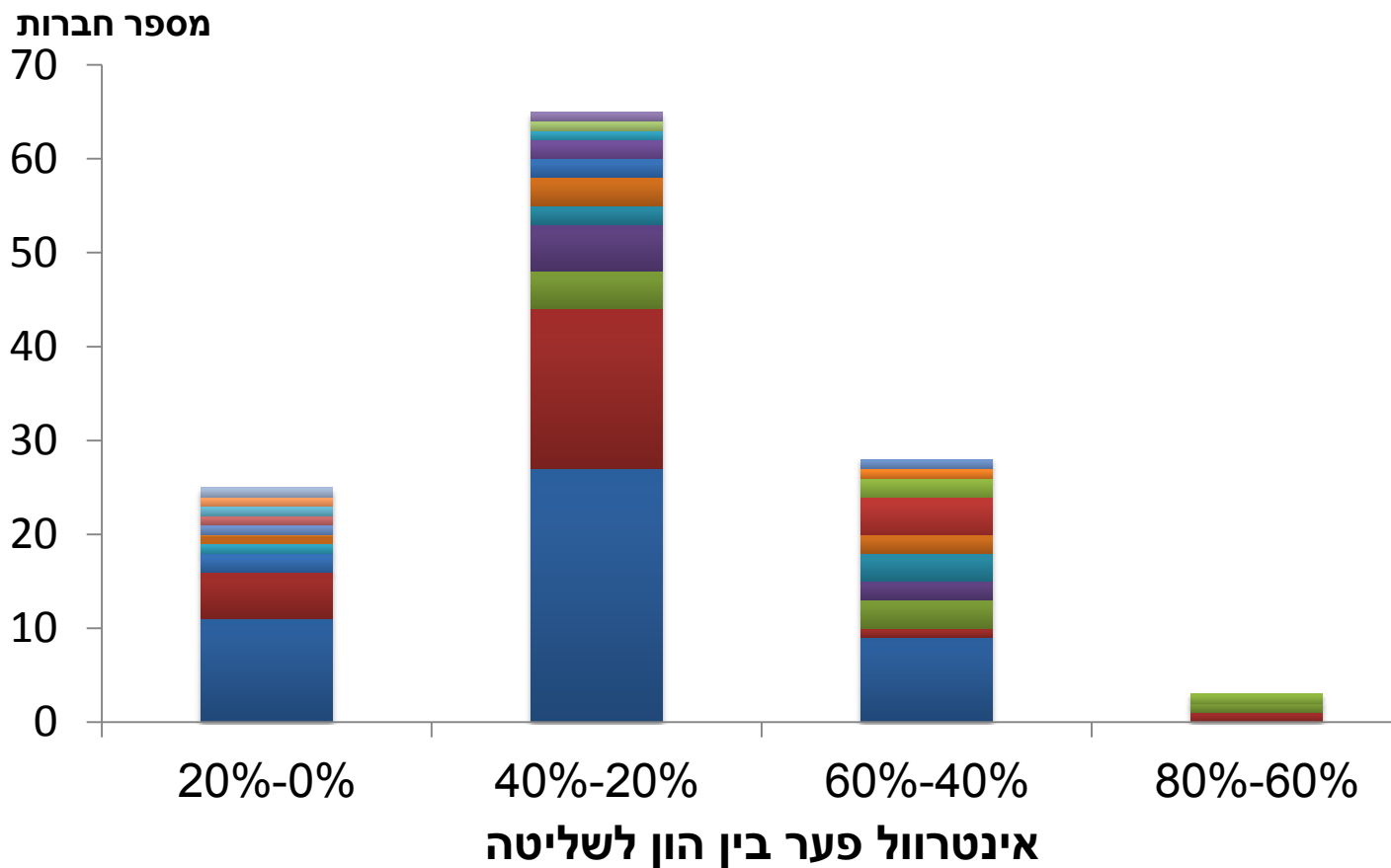


• כל חברה יוחסה למשפחה שולטת אחת בלבד  
• כולל יה"ש

# אחוז פער לפי דרגת פירמידה



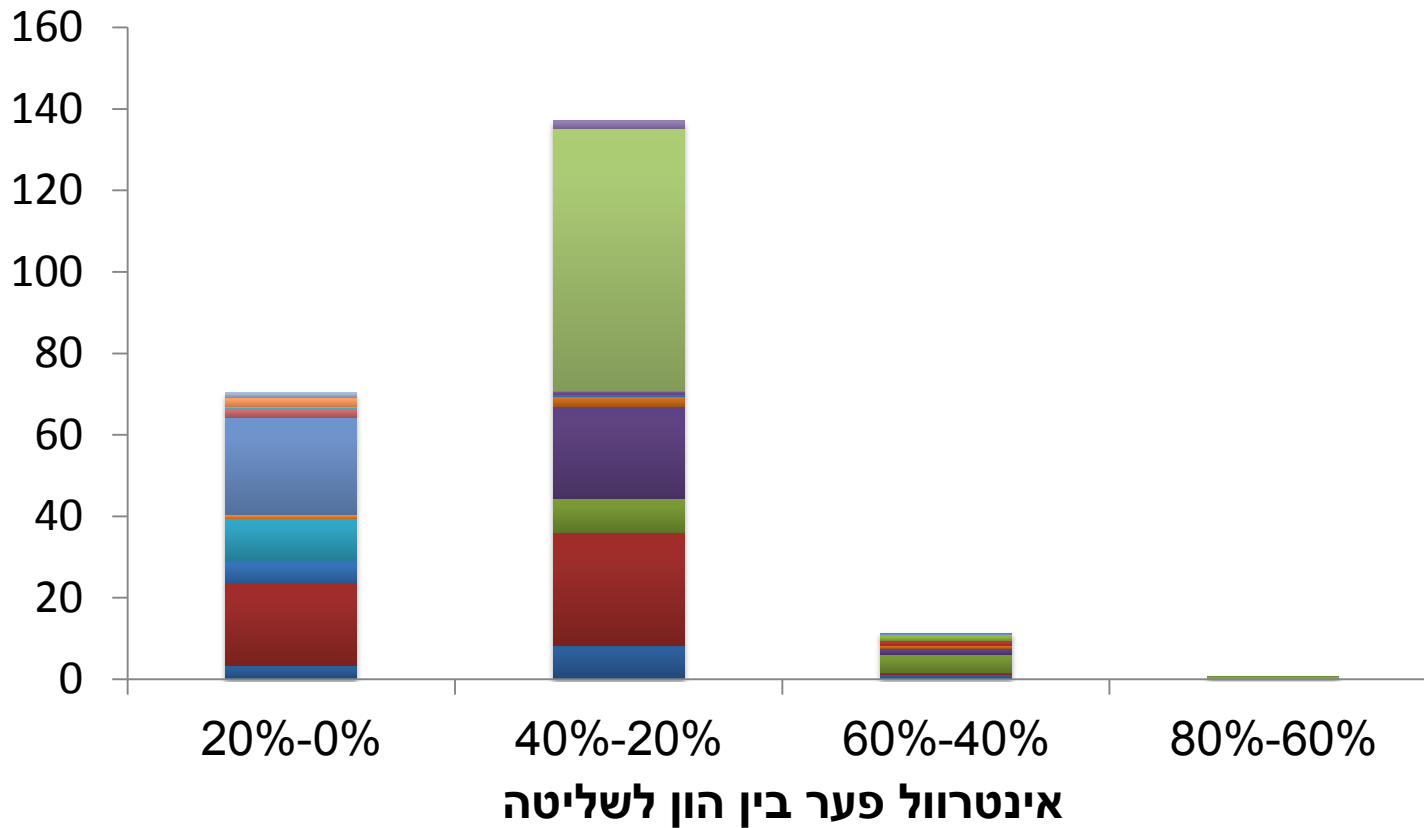
# מספר חברות לפי אינטרוול שליטה ולפי קבוצת שליטה



• כל חברה יוחסה למשפחה שולטת אחת בלבד  
• כולל יה"ש

# שווי שוק חברות לפי אינטרוול שליטה ולפי קבוצת שליטה

מיליארדי ₪



• כל חברה יוחסה למשפחה שולטת אחת בלבד  
 • כולל יה"ש  
 • שווי שוק נכון ל-14.9.2010