

בקשה להכרה במשלחת רשמית לצורך יציאה לחו"ל

מאת – אגף הביטחון



gov
www.gov.il

- זהו טופס העברת מידע אינטרנטי אשר ניתן למלא מכל מחשב, באופן מהיר ומדויק, הטופס קריא, והטיפול בו יהיה מהיר יותר.
- אפשר לשמור את הטופס המלא במחשב.
- אפשר להדפיס את הטופס ממחשבכם.
- על מנת להשתמש בטפסים המקוונים, עליכם להתקין את סרגל הטפסים המקוונים.

דגשים להתקנת סרגל הטפסים

מערכות הפעלה

ובחירת Properties



קליק הימני של העכבר על

- מערכות ההפעלה הנפוצות תומכות בטפסים המקוונים

לדוגמא: windowsXP / vista / windows7 / windows8

דפדפנים

לחץ בעמוד האינטרנט על  ובחר ב- About

- יש לעבוד עם explorer8 ומעלה

התקנת סרגל הטפסים



על מנת להיכנס לטופס

<http://www.mcs.gov.il/ProfessionalInformation/Forms/Pages/Forms.aspx#blank>

או לחילופין כנסו לאתר משרד התרבות והספורט
בכתובת: www.mcs.gov.il - הלינק לטופס נמצא
בעמודת טפסים או בנוהל אבטחת משלחות לחו"ל.

התקנת סרגל הטפסים

משרד
התרבות
והספורט



במידה והינכם מקבלים את ההודעה הבאה:

The screenshot shows the gov Forms website header with the logo and the State of Israel emblem. Below the header, there is a navigation bar with 'English' and 'عربي'. The main content area features a blue button labeled 'להורדת הסרגל לחץ כאן'. Below the button, there is a list of bullet points in Hebrew, followed by a link to 'למידע נוסף לחץ כאן <<'. At the bottom of the screenshot, there is a phone number: 1-800-200-560.

gov Forms
www.gov.il

מדינת ישראל

English عربي

ברוך הבא לשירות הטפסים הלאומי!

על מנת למלא את הטופס בצורה נוחה ויעילה עליך להוריד את תוכנת סרגל הכלים.

[להורדת הסרגל לחץ כאן](#)

התקנת הסרגל מאפשרת להרחיב את יכולות הדפדפן לתמיכה בפעולות כמו:

- שימוש בחתימה דיגיטלית באמצעות כרטיס חכם
- שמירה והמשך מילוי של הטופס במחשב המקומי (כמו מסמך רגיל)
- הוספת קבצים ותמונות לתוך הטופס ושליחתו כקובץ אחד לגורמים אחרים
- ייבוא נתונים מטפסים שמולאו בעבר

תהליך ההתקנה הינו חד פעמי.
הסרגל מוצג רק כאשר גולשים לטופס ומוסתר אוטומטית בשימוש השוטף בדפדפן.
[למידע נוסף לחץ כאן <<](#)

לתמיכה טכנית 24 שעות ביממה -1-800-200-560

עליכם להתקין את סרגל הכלים על פי ההוראות הבאות:

התקנת סרגל הטפסים

משרד
התרבות
והספורט



govForms
www.gov.il



מדינת ישראל

English عربي

ברוך הבא לשירות הטפסים הלאומי!

על מנת למלא את הטופס בצורה נוחה ויעילה עליך להוריד את תוכנת סרגל הכלים.



להורדת הסרגל לחץ כאן

התקנת הסרגל מאפשרת להרחיב את יכולות הדפדפן לתמיכה בפעולות כמו:

- שימוש בחתימה דיגיטאלית באמצעות כרטיס חכם
- שמירה והמשך מילוי של הטופס במחשב המקומי (כמו מסמך רגיל)
- הוספת קבצים ותמונות לתוך הטופס ושליחתו כקובץ אחד לגורמים אחרים
- ייבוא נתונים מטפסים שמולאו בעבר

תהליך ההתקנה הינו חד פעמי.

הסרגל מוצג רק כאשר גולשים לטופס ומוסתר אוטומטית בשימוש השוטף בדפדפן.

[למידע נוסף לחץ כאן <<](#)

לתמיכה טכנית 24 שעות ביממה - 1-800-200-560

התקנת סרגל הטפסים



נדגיש כי התקנת הסרגל הינו הליך בטוח לחלוטין ואינו פוגע במחשב האישי



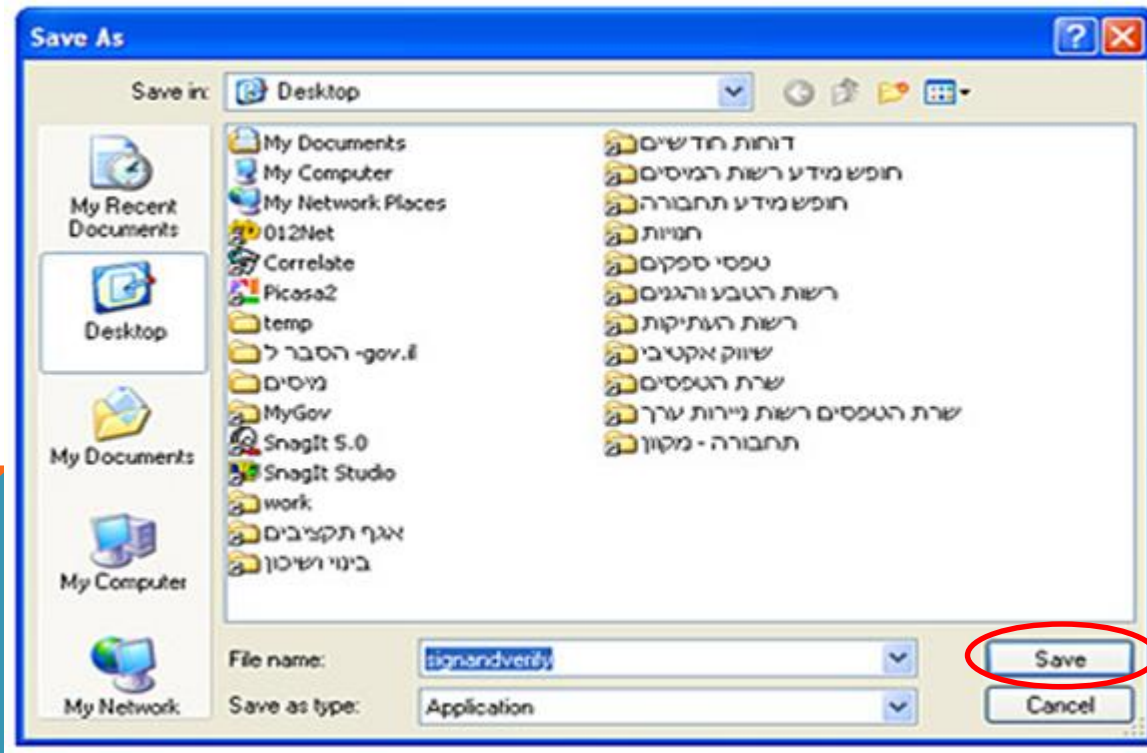
התקנת סרגל הטפסים

משרד
התרבות
והספורט



כשיופיע על המסך החלון הבא, תוכלו לקבוע איפה לשמור על המחשב שלכם את קובץ ההתקנה

יש לבחור את התיקיה המתאימה ולשמור

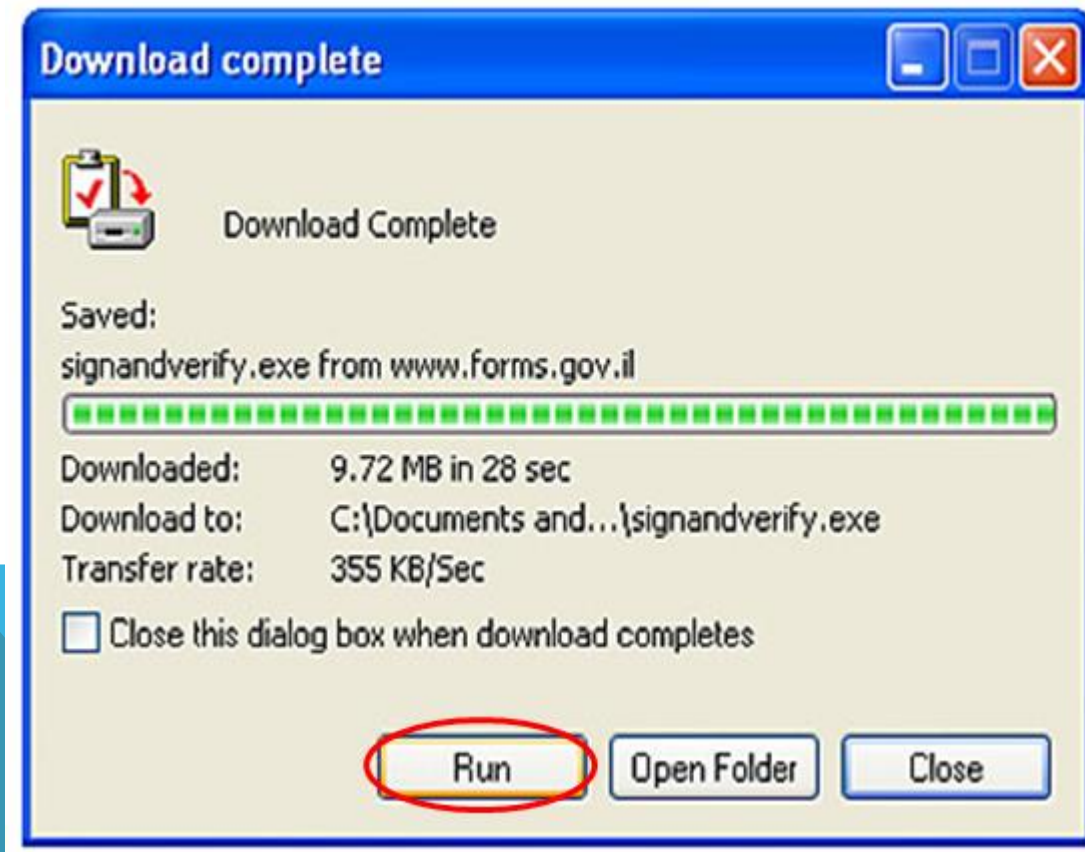


אגף הביטחון

התקנת סרגל הטפסים



בסיום הורדת קובץ ההתקנה יש להריץ את הקובץ על ידי לחיצה על כפתור Run



אגף הביטחון

התקנת סרגל הטפסים



- מסך מקדים לתהליך ההתקנה
- בשלב זה חשוב לוודא שכל חלונות הדפדפן סגורים



אגף הביטחון



התקנת סרגל הטפסים



- יש לקרוא את תנאי השימוש בתוכנה ולהצהיר על הסכמה
- הסכמה הכרחית לשימוש בטפסים המקוונים

E-GOV.IL Sign&Verify Software - AGForm toolbar - InstallShield Wizard

govForms
שירות הטפסים הלאומי

בכדי להמשיך בהתקנה עליך להסכים להסכם התנאים וההגבלות הבא

טופס הסכמה לשימוש בתוכנת הטפסים וחתימה אלקטרונית

אנא קרא/י את תנאי השימוש הנ"ל וסמן בסוף הטופס את הסכמתך להתקנת תוכנת הטפסים וחתימה אלקטרונית והשימוש בה (להלן - **התוכנה**).

סימון בסוף הטופס והתקנת התוכנה משמעותה הסכמה לכל התנאים שלהלן.

כללי:

פרוייקט ממשל זמין במשרד האוצר, בשם מדינת ישראל (להלן: **המשרד**) מעמיד לרשות הציבור אפשרות לעשות שימוש בתוכנה טפסים בעלת רכיבי חתימה ואימות, רכיב למילוי טפסים ברשת האינטרנט (להלן: **התוכנה**) בכפוף לתנאים הבאים.

אני מסכים לכל תנאי הסכם השימוש בתוכנה
 אני לא מסכים לתנאי הסכם השימוש בתוכנה

InstallShield

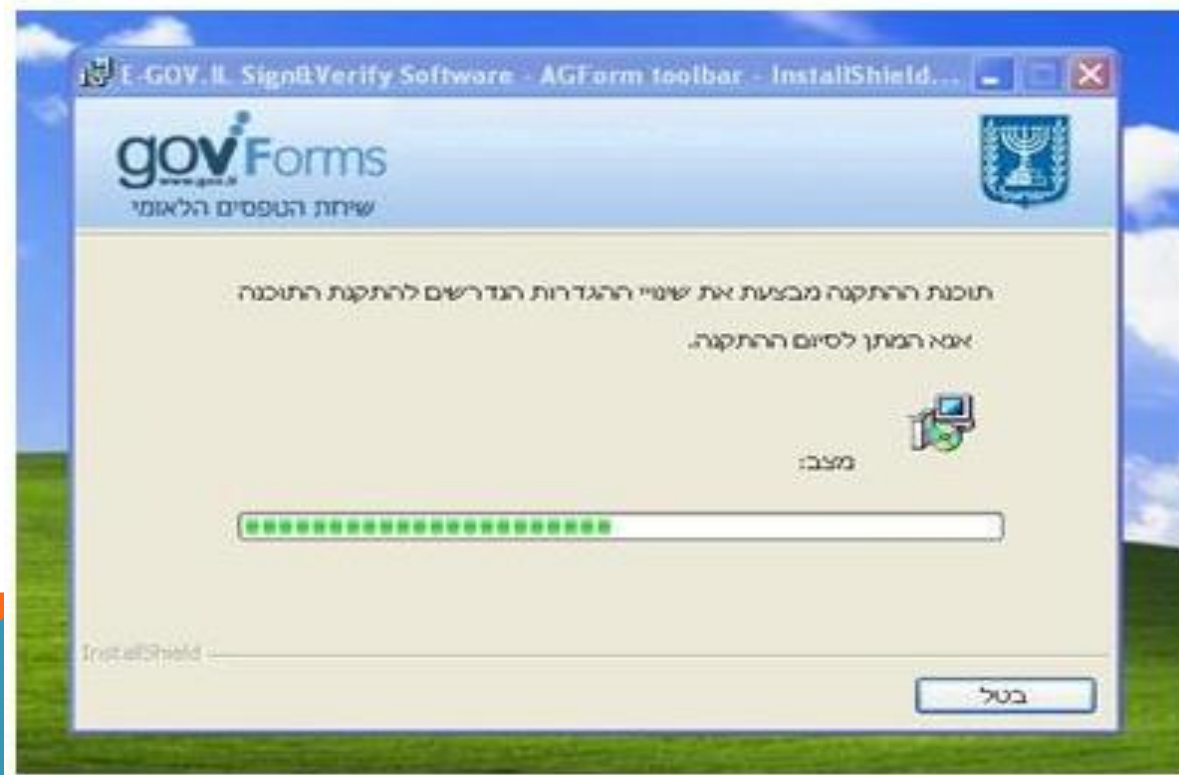
< הבא > > הקדם בטל

אנף הביטחון

התקנת סרגל הטפסים



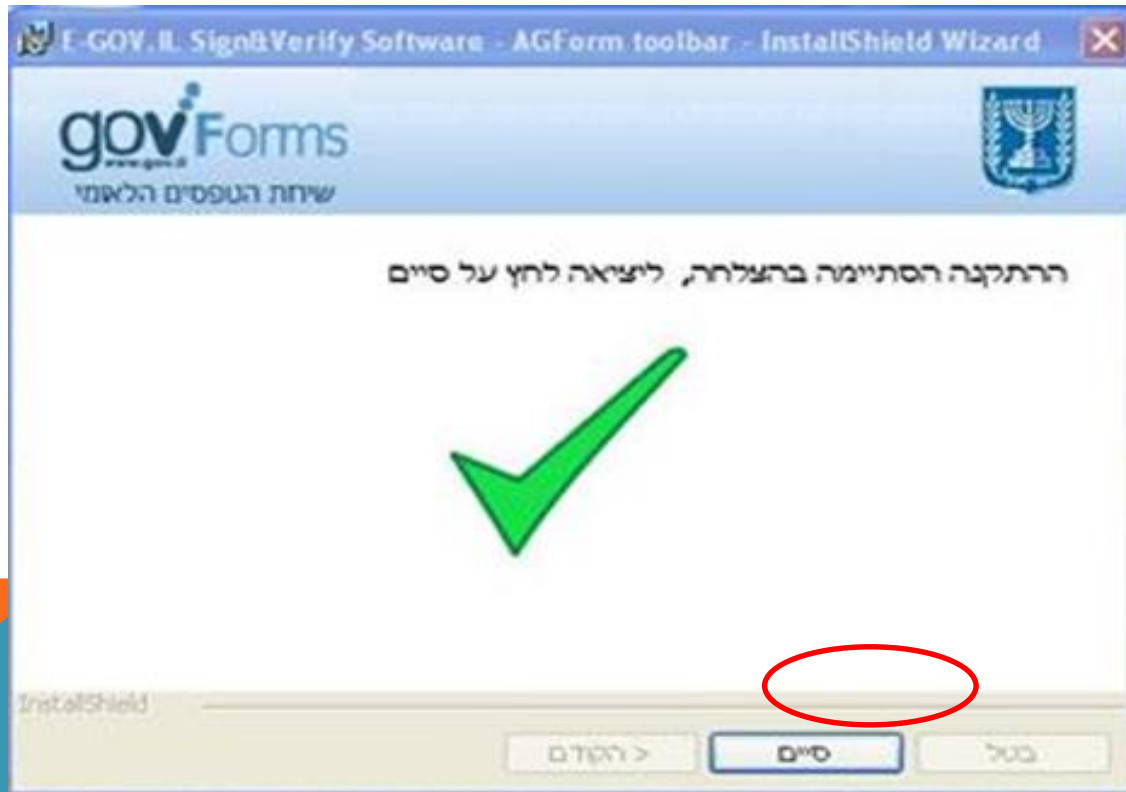
בשלב זה מתבצעת ההתקנה ●



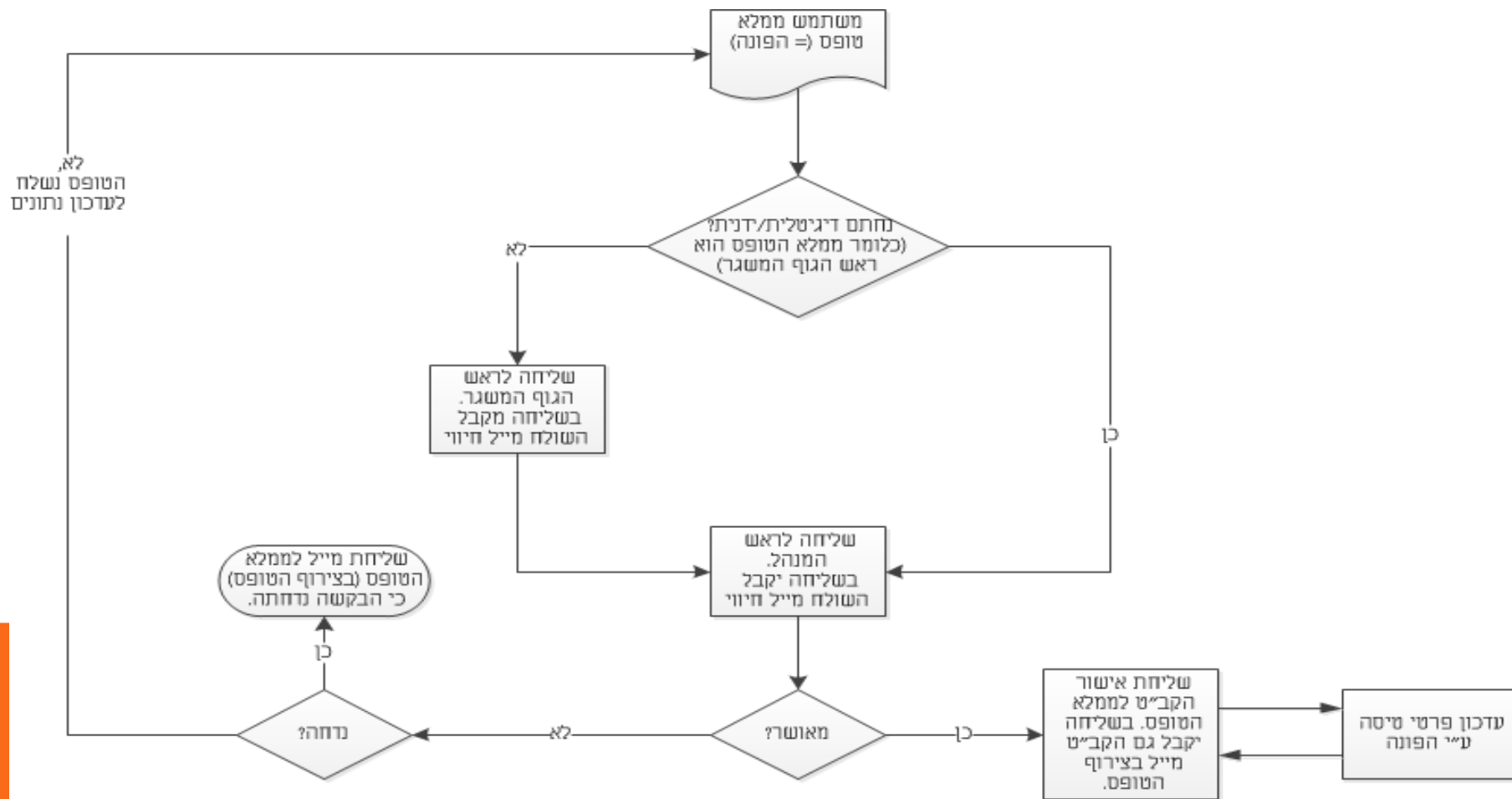
התקנת סרגל הטפסים



בסיום ההתקנה יש ללחוץ על סיים



טופס בקשה להכרה במשלחת רשמית לצורך יציאה לחו"ל - תהליך



טופס בקשה להכרה במשלחת רשמית לצורך יציאה לחו"ל - דגשים תהליך

● לאחר השליחה הטופס יינעל

● התהליך:

שליחה למורשה חתימה באיגוד ←

מינהל הספורט ← קב"ט- אישור סופי

בשלב זה יפתח הטופס לעדכון נתונים ←

באיגוד.

טופס בקשה להכרה במשלחת רשמית לצורך יציאה לחו"ל – דגשים תהליך

לאחר אישור סופי של הקב"ט:

- עדכון הפרטים יתבצע בין הקב"ט לאיגוד באמצעות כפתור

האיגוד יוכל לעדכן את :

- כרטסת עדכון נתוני טיפות
- כרטסת "פרטי הטיסות"
- מספר טלפון נייד בחו"ל

▪ שם המלון

▪ מס' טלפון של המלון

עדכן את הנתונים

בכרטסת פרטי ראש המשלחת



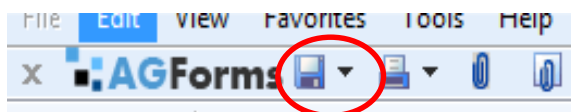
בכרטסת המקומות בהם תשהה
המשלחת בחו"ל



טופס בקשה להכרה במשלחת רשמית לצורך יציאה לחו"ל - דגשים

קרא את ההנחיות למילוי הטופס היטב.

לפני שליחת הטופס שמור אותו במחשבך על ידי לחיצה על כפתור **ב** בסרגל הכלים.



טופס בקשה להכרה במשלחת רשמית לצורך יציאה לחו"ל



בקשה להכרה במשלחת רשמית לצורך יציאה לחו"ל

[פורטל השירותים והמידע הממשלתי](#) ■ [לתמיכה: 1-800-200-560](#) ■ [אתר משרד התרבות והספורט](#)

*שדה חובה מסומן בכוכבית

סימוכין: 40475

תאריך הגשת הבקשה: 04/11/2012

הנחיות לשימוש בטופס

באחריות הגוף המשגר לוודא כי החומר הגיע למנהל הספורט / מנהל התרבות באופן תקין ובזמן הנדרש לפחות 35 ימי עבודה לפני יציאת משלחת לחו"ל.

טלפונים לבירורים:

מנהל הספורט 03-6367208, 03-6367209

מנהל התרבות 02-5601744

טפסים שלא ימולאו במלואם או שלא ייחתמו שלא ע"י מורשה בחתימה של הגוף המשגר או שיתקבלו ללא המלצת גורם מוסמך, לא יטופלו.

נתונים החסרים בעת שליחה ראשונית של הטופס יש להשלים ולשלוח בהקדם.

טופס בקשה להכרה במשלחת רשמית לצורך יציאה לחו"ל

פרטי המשלחת

* הגורם המוסמך להמליץ על מתן חסות:		* הגוף המשגר	
<div style="border: 1px solid black; padding: 2px;"> בחר בחר ראש מינהל הספורט ראש מינהל התרבות </div>			
* מט"ר	* מספר חברי המשלחת	כמות האוטובוסים	
<div style="border: 1px solid black; padding: 2px;"> בחר </div>	<input type="text"/>	<input type="text"/>	

תאריכי השהיה בחו"ל

* תאריך יציאה	* תאריך חזרה	* היישוב בו מבקשים לקבל תדריך בטחוני
<input type="text"/>	<input type="text"/>	<input type="text"/>

פרטי הממונה על קבלת תדריך בטחוני

* שם פרטי	* שם משפחה	* מספר טלפון
<input type="text"/>	<input type="text"/>	<input type="text"/>

פרטי הנסיעה:

טופס בקשה להכרה במשלחת רשמית לצורך יציאה לחו"ל

פרטי ראש המשלחת

שם פרטי*		שם משפחה*	
<input type="text"/>		<input type="text"/>	
מספר טלפון בבית	מספר טלפון בעבודה*	מספר פקס*	מספר טלפון נייד*
<input type="text"/>	<input type="text"/>	<input type="text"/>	<input type="text"/>
מספר טלפון נייד בחו"ל		קוד גישה	
<input type="text"/>		<input type="text"/>	

במידה וטלפון נייד חו"ל של ראש המשלחת אינו ידוע בעת שליחת הטופס, יש להשלים פרט זה בהקדם האפשרי

נאמן ביטחון (במידה שראש המשלחת אינו ממלא תפקיד זה)

שם פרטי		שם משפחה	
<input type="text"/>		<input type="text"/>	
מספר טלפון בבית	מספר טלפון בעבודה	מספר טלפון נייד	
<input type="text"/>	<input type="text"/>	<input type="text"/>	

ממלא הטופס

שם פרטי*		שם משפחה*	
<input type="text"/>		<input type="text"/>	
תפקיד*		כתובת דואר אלקטרוני*	
<input type="text"/>		<input type="text"/>	
מספר טלפון בבית	מספר טלפון בעבודה*	מספר פקס*	מספר טלפון נייד*
<input type="text"/>	<input type="text"/>	<input type="text"/>	<input type="text"/>

טופס בקשה להכרה במשלחת רשמית לצורך יציאה לחו"ל

המקומות בהם תשהה המשלחת בחו"ל

*עד תאריך		*מתאריך		1	
<input type="text"/>		<input type="text"/>			
*שם המלון (אם יעודכן בהמשך אין למלא שדה זה)	*עיר	*מדינה			
<input type="text"/>	<input type="text"/>	<input type="text"/>			
*מס' טלפון במלון (כולל קידומת ארץ וקידומת עיר)					
<input type="text"/>					

לחץ להוספת מקום בו תשהה המשלחת בחו"ל



פרטי המארח/איש הקשר בחו"ל (מארגן האירוע)

*עיר		*מדינה		1	
<input type="text"/>		<input type="text"/>			
*שם משפחה		*שם פרטי			
<input type="text"/>		<input type="text"/>			
*מס' טלפון של איש הקשר בחו"ל (כולל קידומת ארץ וקידומת עיר)			*שם הגוף המארח		
<input type="text"/>			<input type="text"/>		
דוא"ל של המארח			מספר טלפון סלולרי של המארח		
<input type="text"/>			<input type="text"/>		

לחץ להוספת איש קשר

טופס בקשה להכרה במשלחת רשמית לצורך יציאה לחו"ל



תוכנית האירועים

מקום האיחע*	סוג האיחע*	עד שעה	משעה	תאריך*		
<input type="text"/>	<input type="text"/>	<input type="text"/>	<input type="text"/>	 <input type="text"/>	1	

לחץ להוספת אירוע

פרטי הטיסות

במידה ופרטי טיסות המשלחת אינם ידועים בעת שליחת הטופס, יש להשלים בהקדם האפשרי

מוצא		יעד
<input type="text"/>		<input type="text"/>
זמן המראה		
תאריך		שעה
 <input type="text"/>		<input type="text"/>
שם נמל התעופה	שם חברת התעופה	מספר טיסה
<input type="text"/>	<input type="text"/>	<input type="text"/>
זמן נחיתה משוער		
תאריך		שעה
 <input type="text"/>		<input type="text"/>
מספר חברי משלחת (במידה ולא כל חברי המשלחת יוצאים וחוזרים באותן טיסות)		
<input type="text"/>		

לחץ להוספת טיסה

טופס בקשה להכרה במשלחת רשמית לצורך יציאה לחו"ל

מדינות נוספות המשתתפות בתחרות/הופעות/אירועים:

מדינות נוספות המשתתפות בתחרות/הופעות/אירועים

1



הוסף מדינה

שליחת הטופס

* האם הנך מורשה חתימה מטעם הגוף המשגר? כן לא

יש להזין את פרטי מורשה החתימה אליו יועבר הטופס לאישור.

* שם פרטי ושם משפחה	תפקיד	* כתובת דואר אלקטרוני
<input type="text"/>	<input type="text"/>	<input type="text"/>

כתובת הגוף המשגר

* ישוב	רחוב מספר בית
<input type="text"/>	<input type="text"/>

* מספר טלפון	טלפון נוסף	* מספר פקס
<input type="text"/>	<input type="text"/>	<input type="text"/>

שלח

טופס בקשה להכרה במשלחת רשמית לצורך יציאה לחו"ל

אישור, הצהרה והתחייבות של הגוף המשגר

הערות מאשר

הצהרת הגוף המשגר

אני הח"מ

שם פרטי ושם משפחה*	תפקיד
<input type="text"/>	<input type="text"/>

- הנני מתחייב כי כל הפרטים המופיעים בבקשה הם אמת.
- הנני מתחייב כי לאחר בדיקה נמצא שלכל חברי המשלחת אישור רפואי, ביטוח רפואי וביטוח תאונות.
- הנני מתחייב שבמשלחת
 - * אין חברים שגילם מתחת לגיל 18
 - יש חברים שגילם מתחת לגיל 18, והתקבל אישור ההורים ליציאת הקטין למשלחת.
- הנני מתחייב לפעול ולהנחות את כל הגורמים הרלוונטיים לפעול בהתאם להוראות כמפורט בחוזר מנכ"ל משרד המדע התרבות והספורט מספר 2007/1 בנושא הביטחון והבטיחות במשלחות לחו"ל.

התחייבות בלתי חוזרת

אני הח"מ

שם פרטי ושם משפחה*	תפקיד
<input type="text"/>	<input type="text"/>

אגודת התעופה הכללית בישראל

מצהיר בזאת כי הנני מורשה לייצג את

שם הגוף המשגר*

להתחייב, לפעול ולחתום על כל התחייבות בשמה ושפרטיה כדלהלן:

1. לשלם למשרד המדע והטכנולוגיה, משרד התרבות והספורט (להלן – המשרד) ומשרד הביטחון כ"ד, כל סכום שיוצא על ידי המשרד לצורכי אבטחת המשלחת בחו"ל וזאת בהתאם לחשבון שיוגש ע"י המשרד.
2. מוסכם כי החשבון שיוגש על ידי המשרד הוא סופי והמוסר מוותר מראש על כל טענה נגד נכונות ואמיתות החשבון.
3. הגוף המשגר מתחייב לפרוע את החשבון עד 5 ימי עבודה מיום קבלת החשבון, התשלום יעשה בשקלים ולפי השער הרשמי של המטבע אשר שימש לתשלום ההוצאות המוכרות בסעיף 2 לעיל ביום התשלום.
4. הנני מסכים כי המשרד רשאי לקזז כספים בגובה ההתחייבות מכל סכום שמגיע / או שיגיע לנו מאת המשרד.
5. התחייבות זו היא בלתי חוזרת.

חתימה

תאריך*	חתימה דיגיטלית*
<input type="text"/>	<input type="text"/>

במידה ואתה נתקל בקושי בהתקנה או בקשיים טכניים במילוי
או שליחת הטופס מרכז התמיכה של ממשל זמין ישמח לסייע
לך.

המוקד פועל 24 שעות ביממה

בטלפון:

1800-200-560 שלוחה 3

במייל:

support@tehila.gov.il

אגף הביטחון

לרשותכם בכל שאלה
אגף הביטחון
משרד - 02-5411108/3