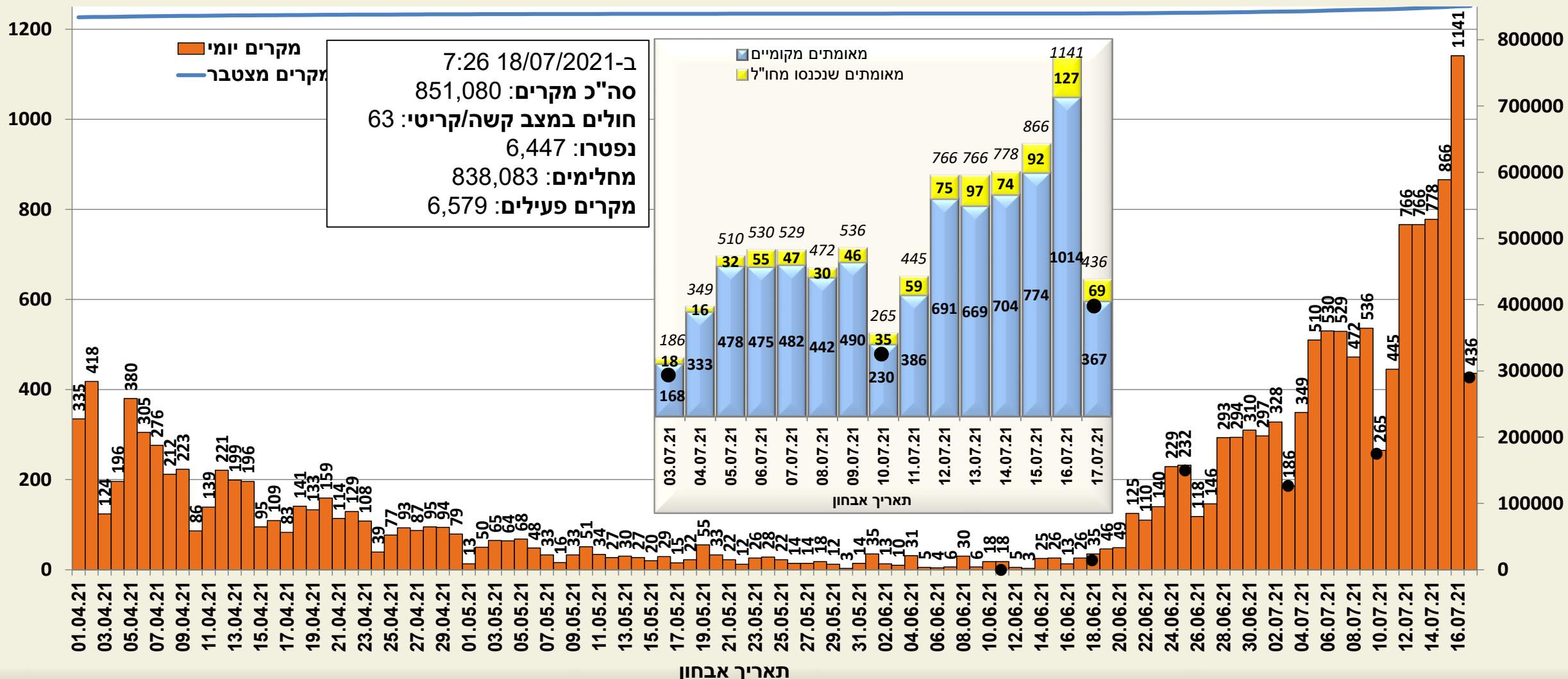




# תחלואה ארצית

# עקומה אפידמית

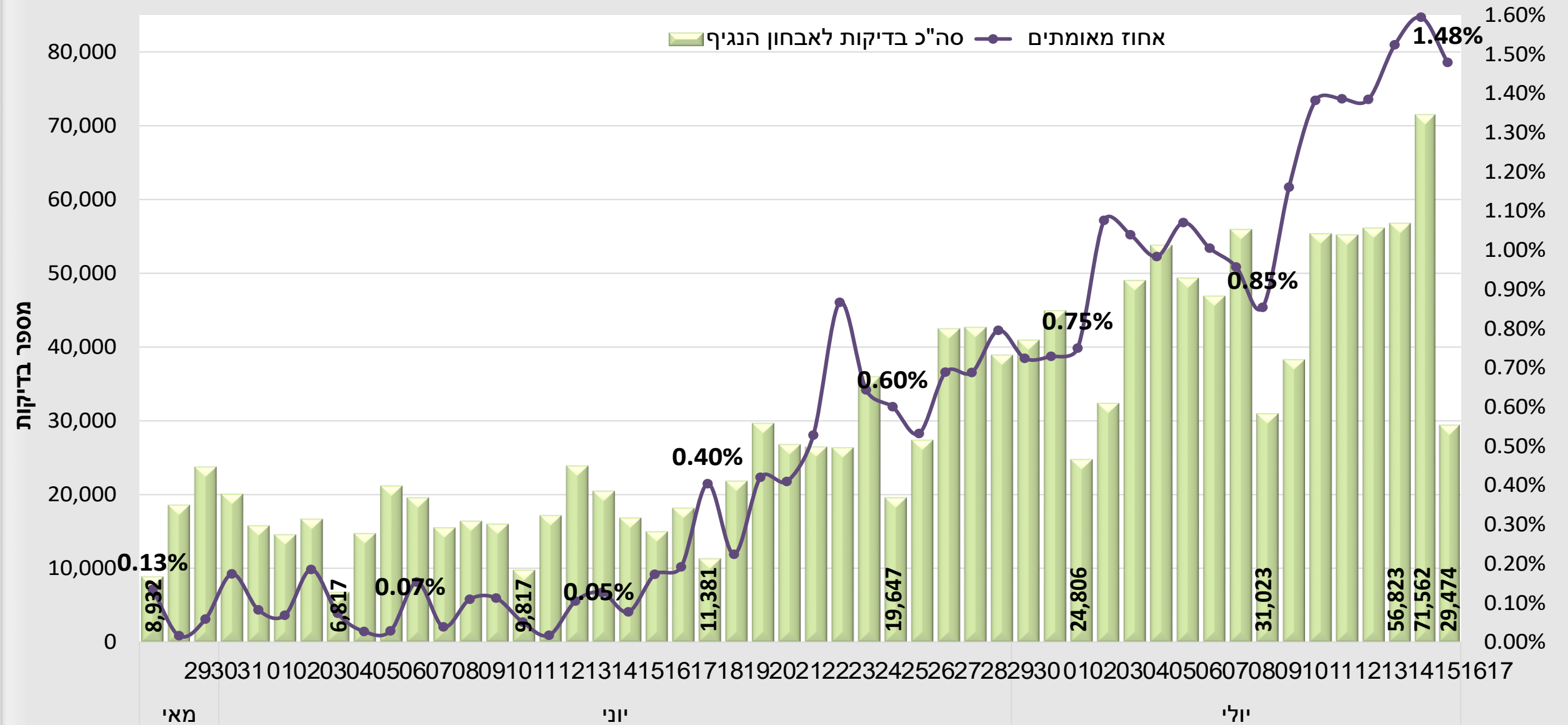
עקומה אפידמית של מקרים מאומתים ב-COVID-19 לפי תאריך אבחון, N=850,983  
נתונים מעודכנים ל-17/07/2021, שעה 23:59



# אחוז מאומתים



אחוז מאומתים ל-SARS-CoV-2 לפי תאריך תוצאה, מתוך בדיקות לאבחון הנגיף, מ-29 במאי 2021\*



תאריך תוצאה

יולי

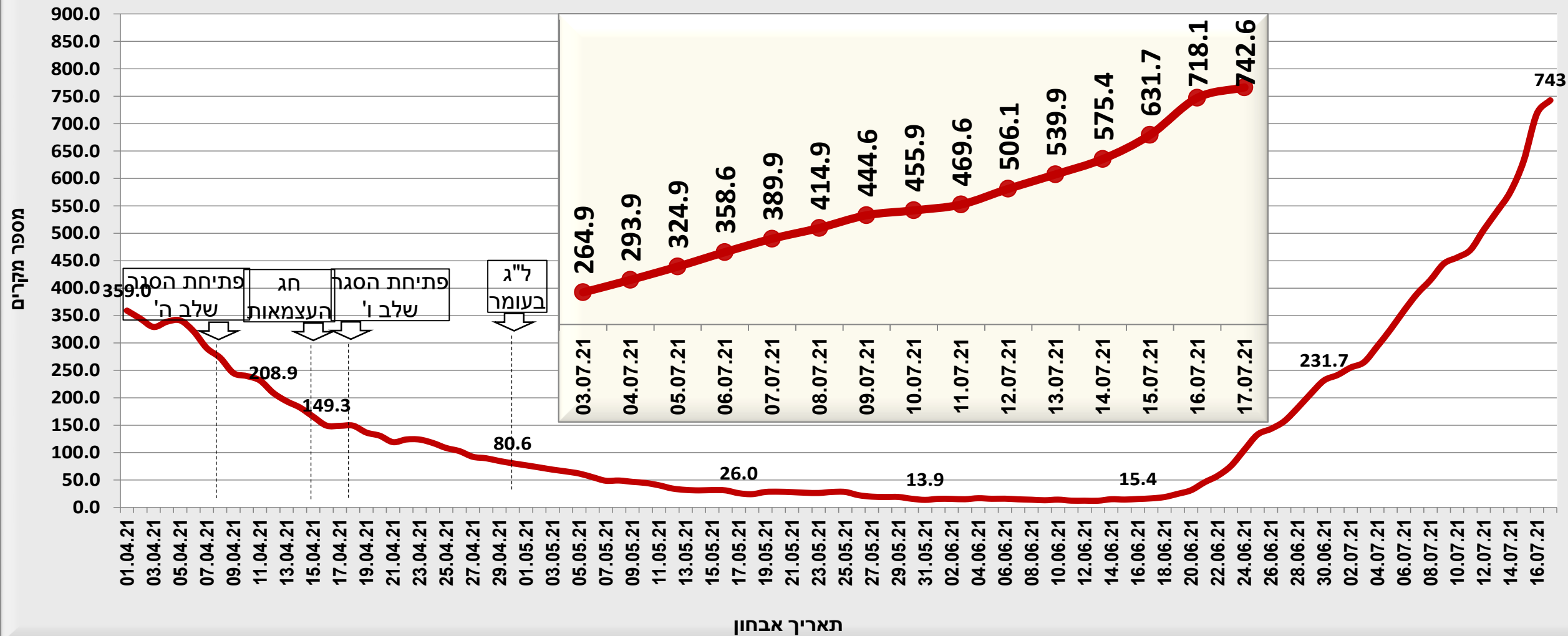
\* נתונים מעודכנים ל-17/07/21 שעה 23:59

# מספר מאומתים, ממוצע נע 7 ימים

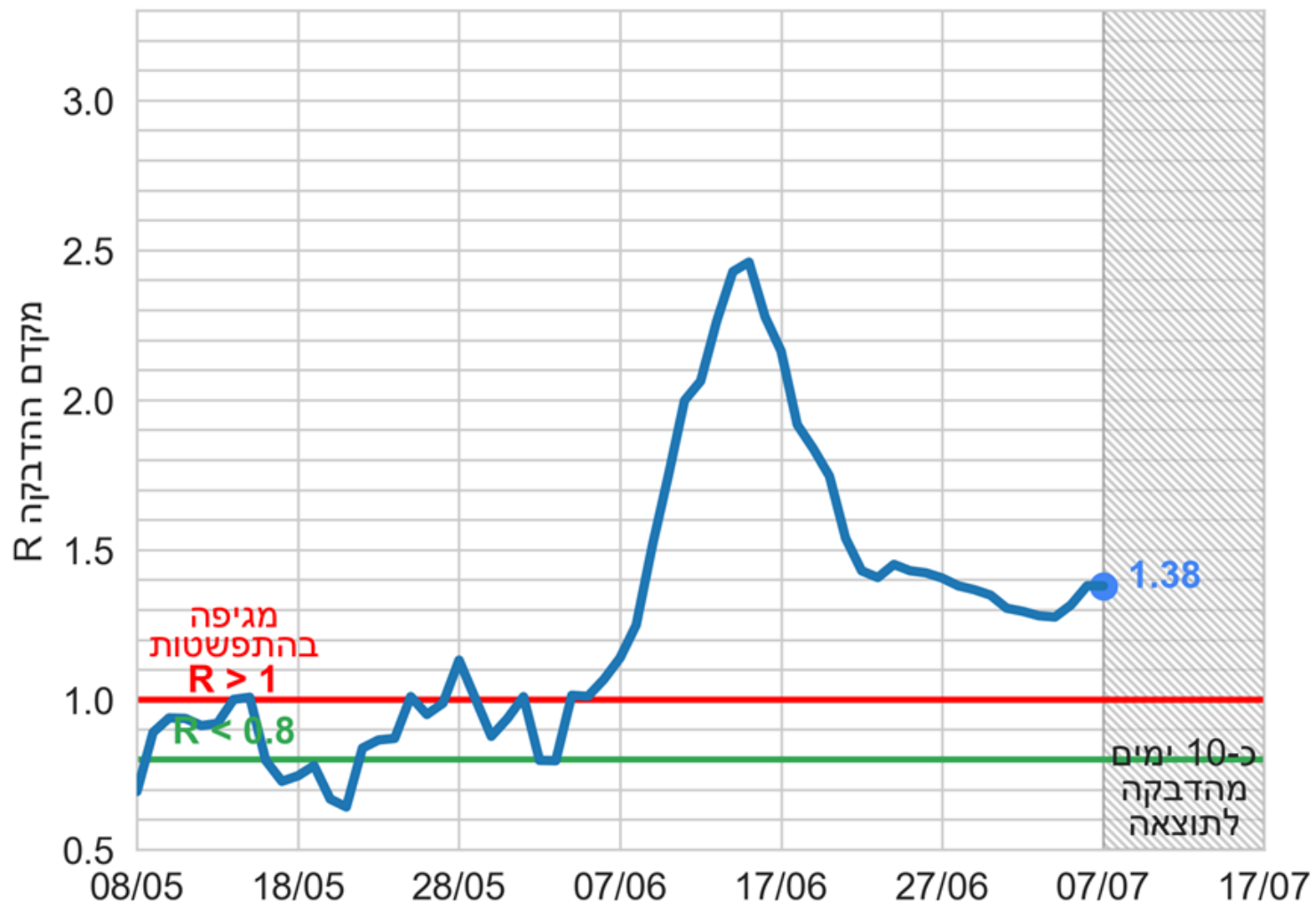


## מקרים מאומתים ב-COVID-19 לפי תאריך אבחון, ממוצע נע

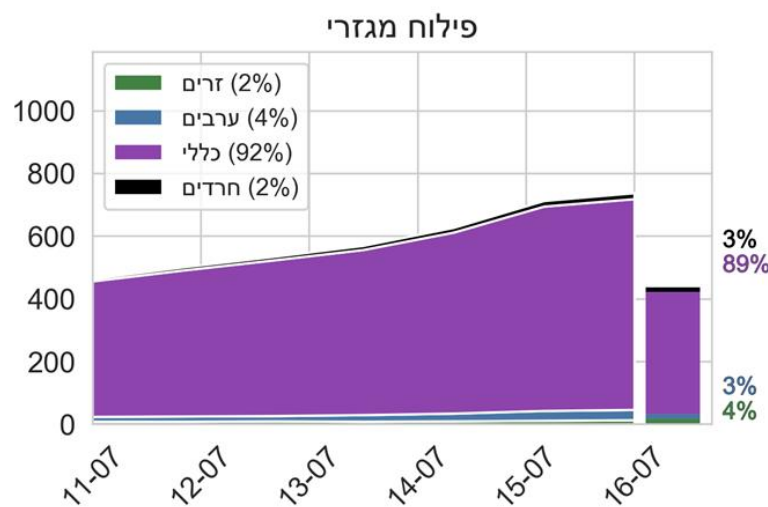
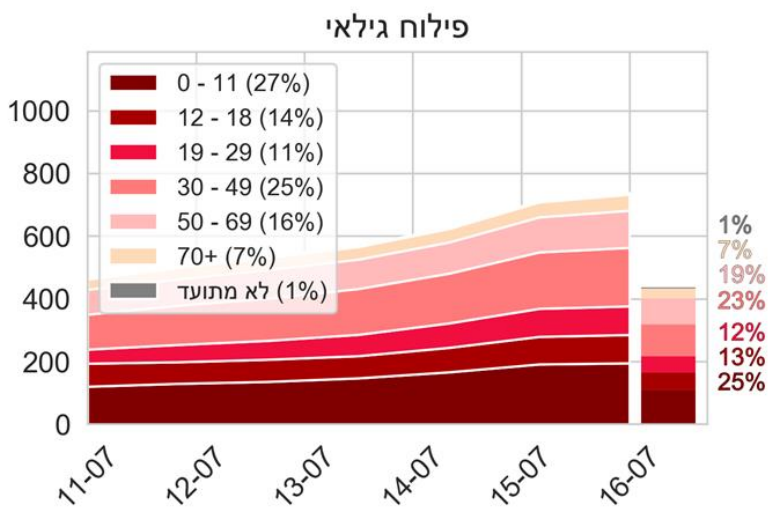
נתונים מעודכנים ל-14/07/2021, שעה 23:59



# מקדם ההדבקה R

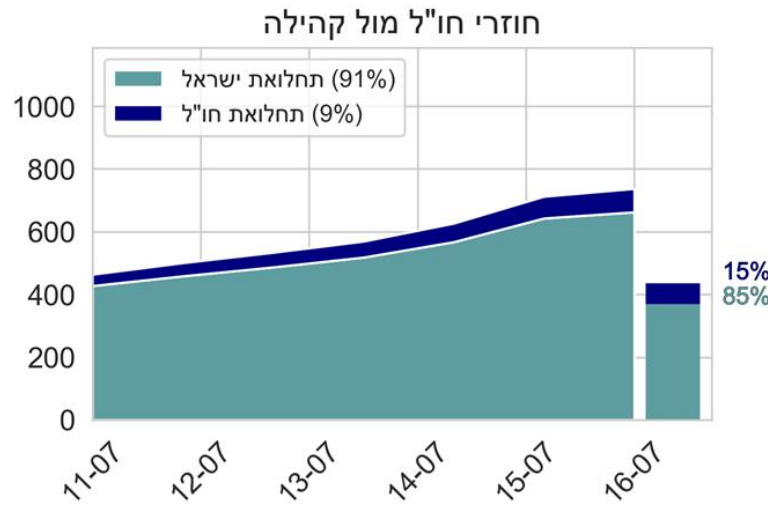
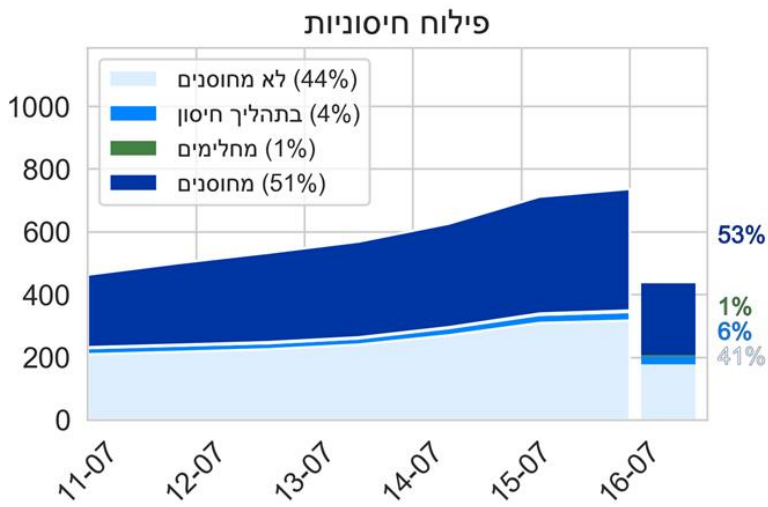


# פילוח מאומתי היום הקודם



**ארצי (כולל סקרים)**  
 כמות בדיקות: 31k (ל-10k)  
 כמות מאומתים: 436 (בשישי - 1131)  
 שיעור בדיקות חיוביות: 1.42%

**פילוח מגזרי - שבת / שישי:**  
 מגזר חרדי: 33 / 16  
 מגזר ערבי: 71 / 14  
 מגזר כללי: 1027 / 406





• 1,848,568 אנשים שחוסנו ב-2 מנות עד 31/01/2021

• **מ-07/02 עד 10/07:**

• בוצעו 1,152,914 בדיקות PCR באוכלוסייה זו

• 5,770 אומתו לנגיף (+1,181 משבוע שעבר)

• מתוכם

• 495 אושפזו (+59)

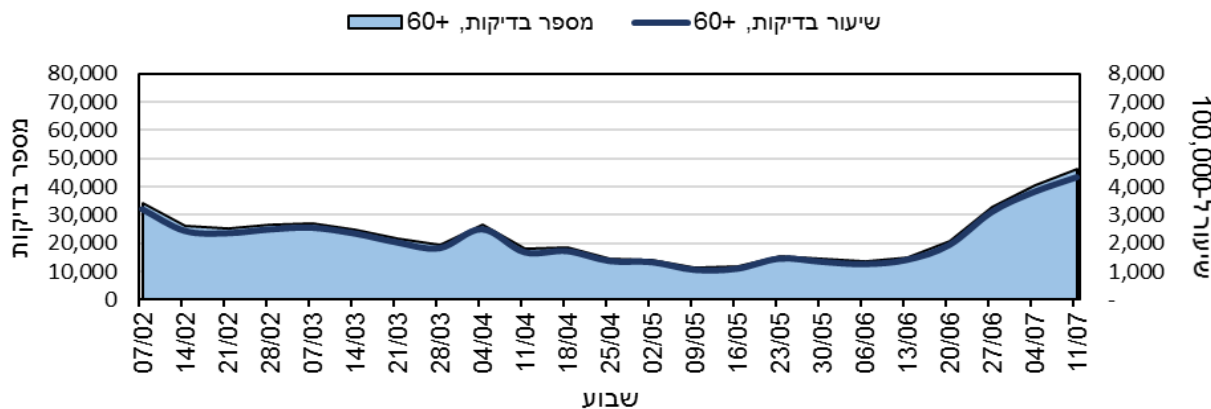
• 334 הגיעו למצב קשה או יותר (+39)

• 123 נפטרו (+6)

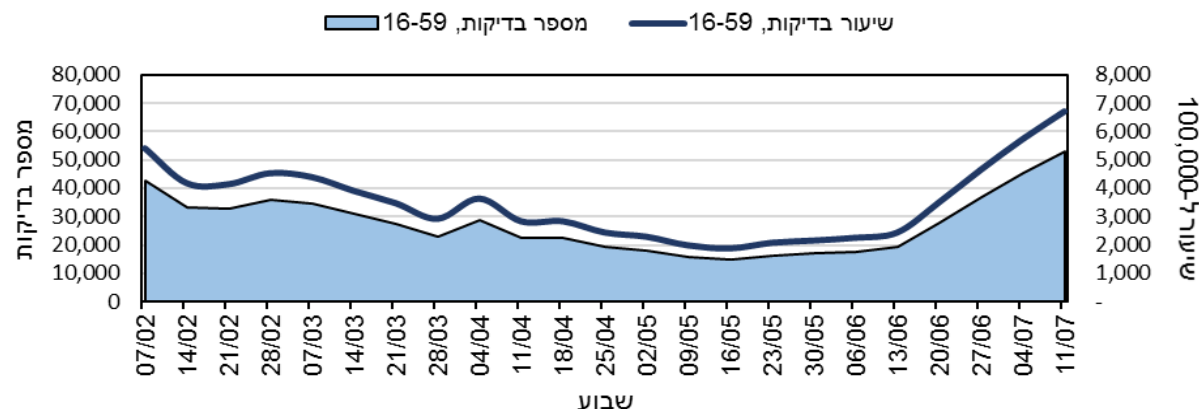
# עוקבה נעולה – מחוסנים בשתי מנות עד 31/01/2021

## בדיקות PCR ומאומתים

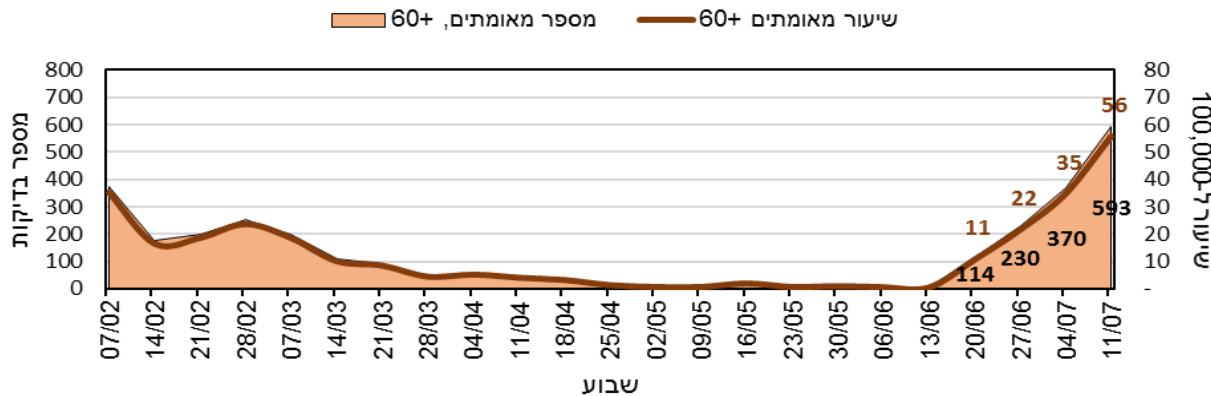
מספר ושיעור בדיקות לפי שבוע, 60+ בקרב אנשים מחוסנים בשתי מנות עד 31/01/2021



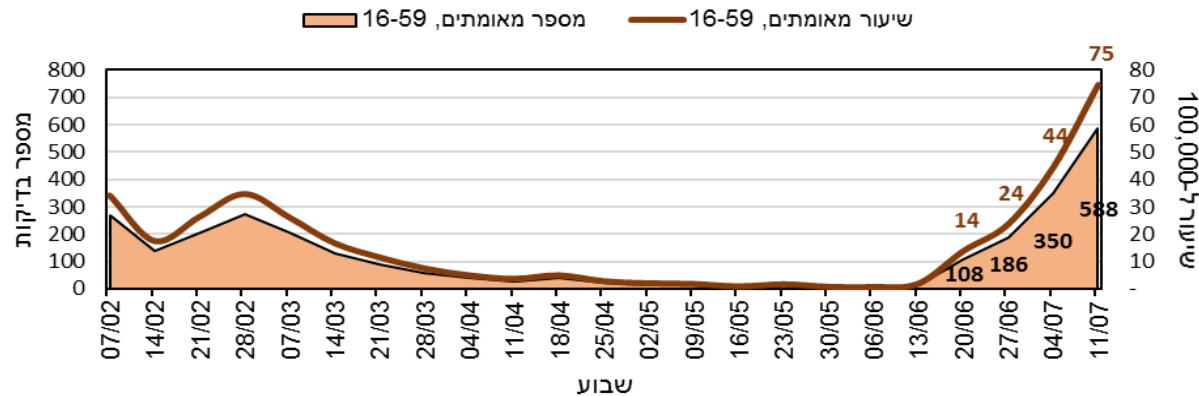
מספר ושיעור בדיקות לפי שבוע, 16-59 בקרב אנשים מחוסנים בשתי מנות עד 31/01/2021



מספר ושיעור מאומתים לפי שבוע, 60+ בקרב אנשים מחוסנים בשתי מנות עד 31/01/2021



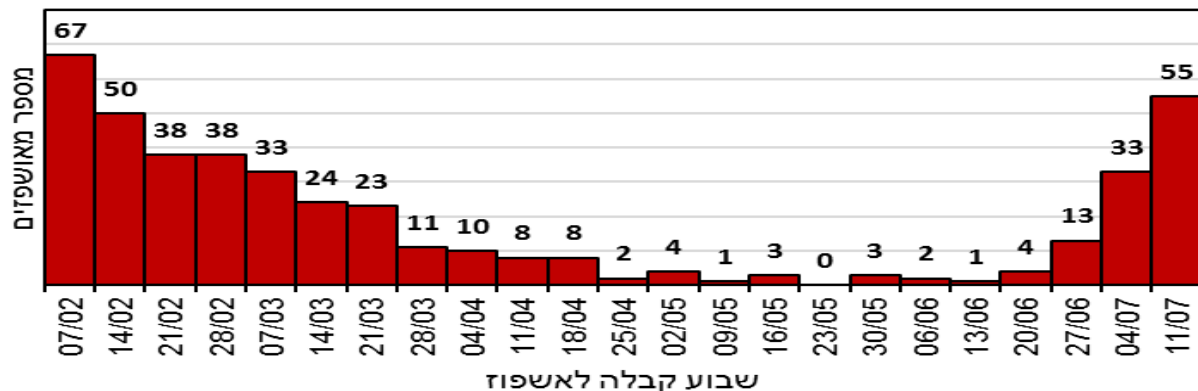
מספר ושיעור מאומתים לפי שבוע, 16-59 בקרב אנשים מחוסנים בשתי מנות עד 31/01/2021



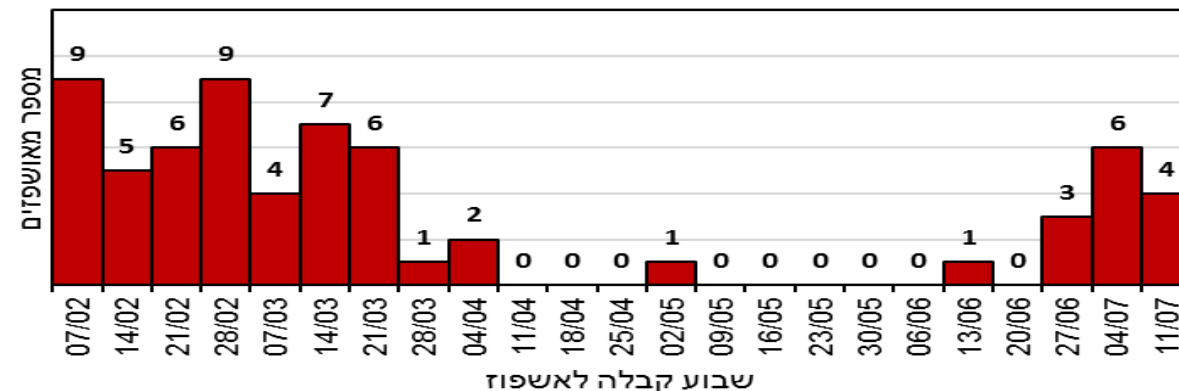
# עוקבה נעולה – מחוסנים בשתי מנות עד 31/01/2021

## אשפוזים, תחלואה קשה ותמותה

**מספר מאושפדים, 60+**  
**בקרב מחוסנים בשתי מנות עד 31/01/2021**

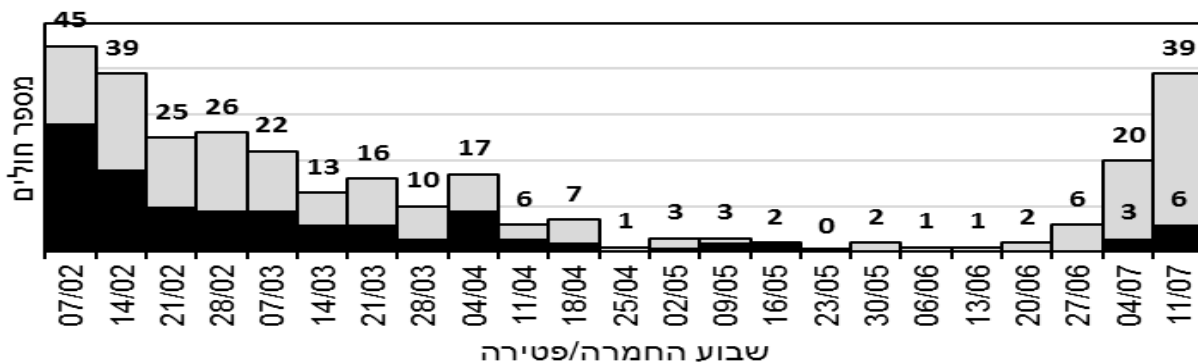


**מספר מאושפדים, 16-59**  
**בקרב מחוסנים בשתי מנות עד 31/01/2021**



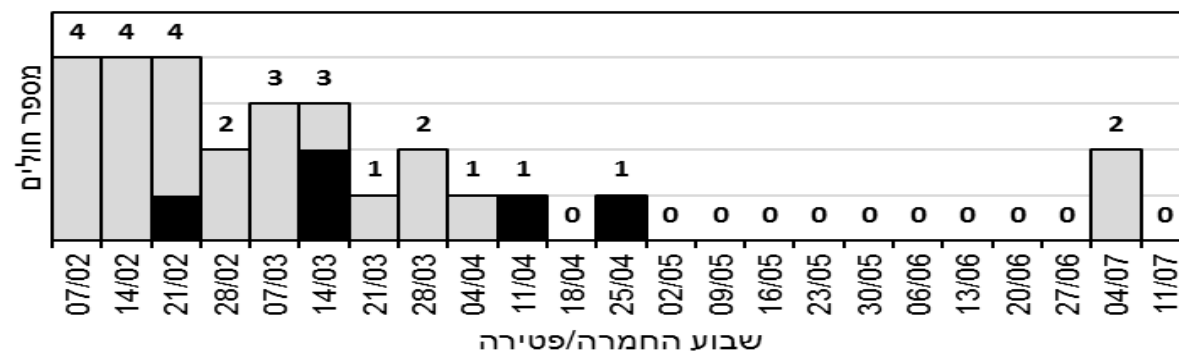
**מספר חולים קשה ונפטרים לפי שבוע, 60+**  
**בקרב מחוסנים בשתי מנות עד 31/01/2021**

■ מספר נפטרים 60+    □ מספר חולים קשה, 60+



**מספר חולים קשה ונפטרים לפי שבוע, 16-59**  
**בקרב מחוסנים בשתי מנות עד 31/01/2021**

■ מספר נפטרים, 16-59    □ מספר חולים קשה, 16-59



# חטיבת הרפואה – האגף לרפואה כללית

## מכלול אשפוז בשעת חירום

### בבתי החולים לאשפוז כללי מאושפדים כעת 119 מטופלים

44 לא מחוסנים (37%)

3 בתהליך חיסון (3%)

72 מחוסנים (61%)

3 לא דווח

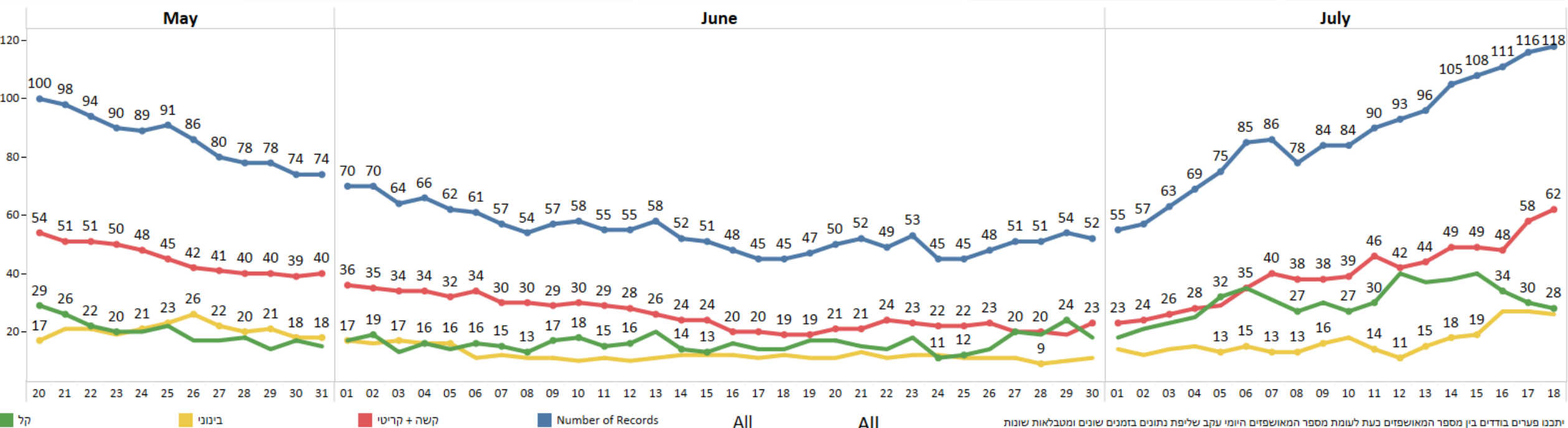
28 במצב קל

26 במצב בינוני

62 במצב קשה או קריטי

45 במצב קשה

17 במצב קריטי



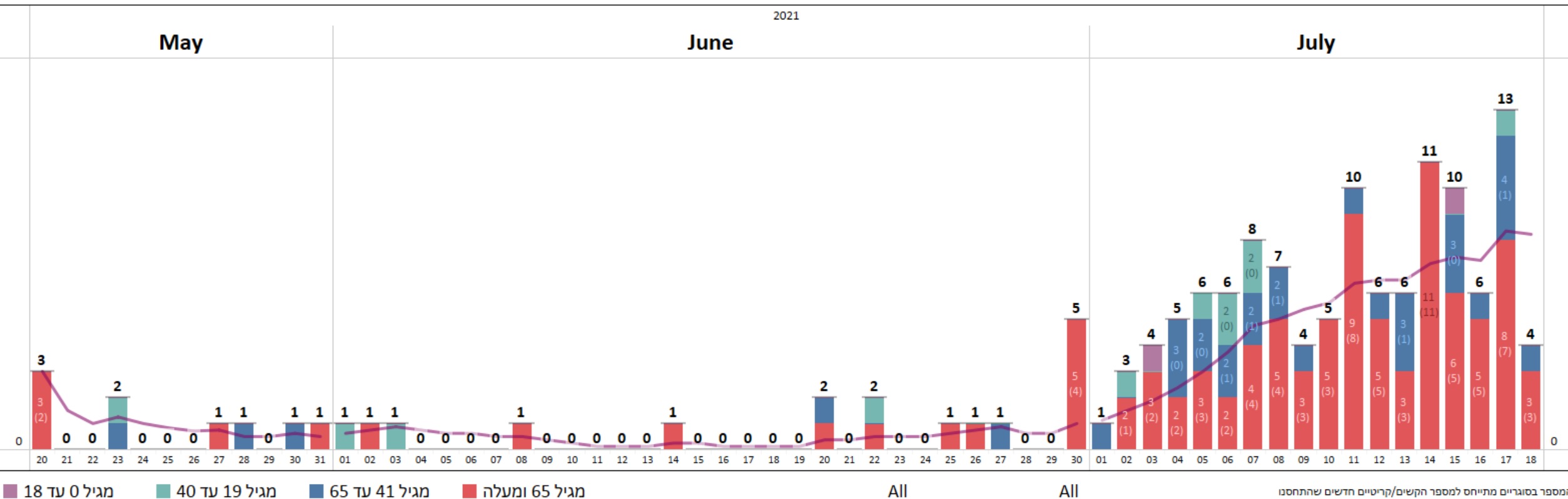
יתכנו פערים בודדים בין מספר המאושפדים כעת לעומת מספר המאושפדים היומי עקב שלילת נתונים בדמנים שונים ומטבלאות שונות

# חטיבת הרפואה – האגף לרפואה כללית

## מכלול אשפוז בשעת חירום

### מספר מאושפדים שדווחו במצב קשה או קריטי בפעם הראשונה

2020										2021							Grand Total
March	April	May	June	July	August	Septe..	Octob..	Nove..	Dece..	January	Febru..	March	April	May	June	July	
130	380	37	102	972	1,388	2,399	1,944	727	1,855	4,039	2,587	1,491	216	31	17	115	18,430



# חטיבת הרפואה – האגף לרפואה כללית

## מכלול אשפוז בשעת חירום



### מספר מאושפדים שדווחו במצב קשה או קריטי בפעם הראשונה

2020										2021							Grand Total
March	April	May	June	July	August	Septe..	Octob..	Nove..	Dece..	January	Febru..	March	April	May	June	July	
130	380	37	102	972	1,388	2,399	1,944	727	1,855	4,039	2,587	1,491	216	31	17	115	18,430

