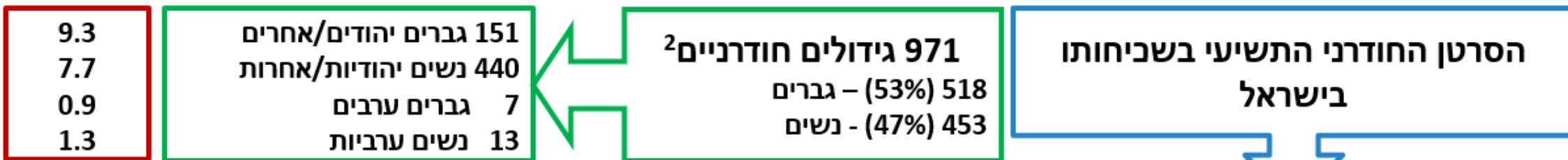


# עדכון נתונים לגבי היארעות ותמותה ממלנומה של העור בישראל, 2022

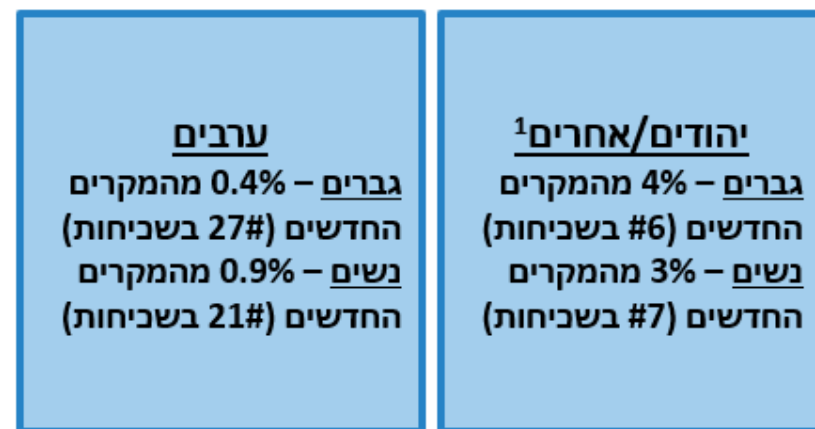
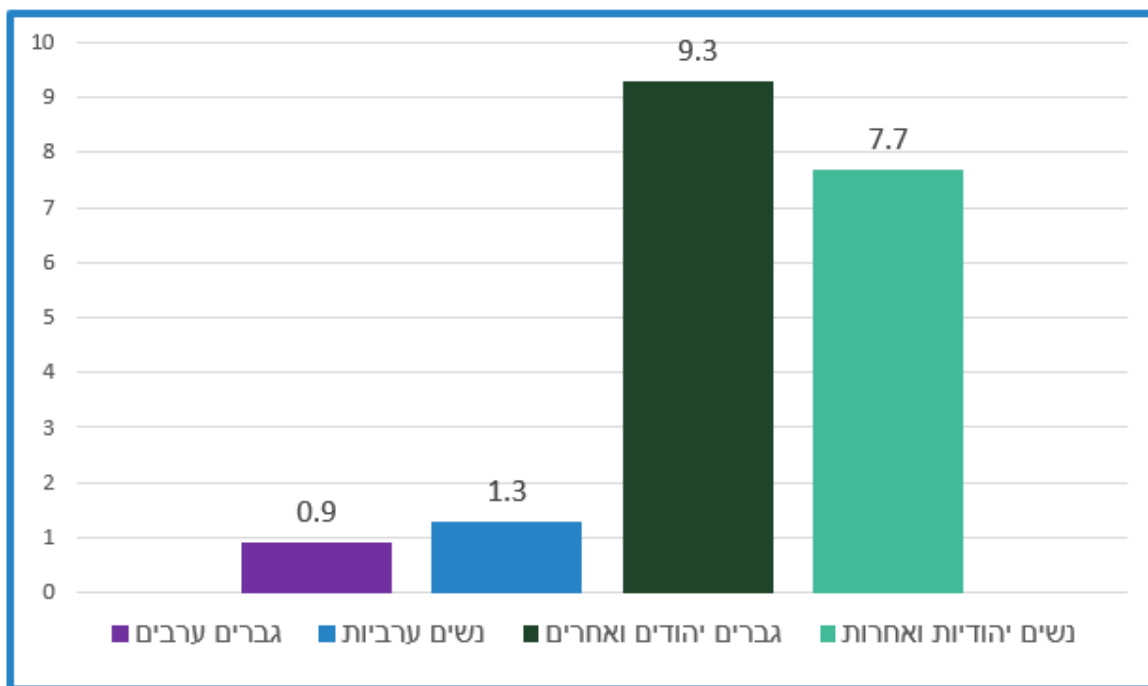
---

הרישום הלאומי לסרטן  
המרכז הלאומי לבקרת מחלות  
חטיבת טכנולוגיות רפואיות, מידע ומחקר, משרד הבריאות

# היארעות מלנומה חודרנית של העור בישראל, 2022

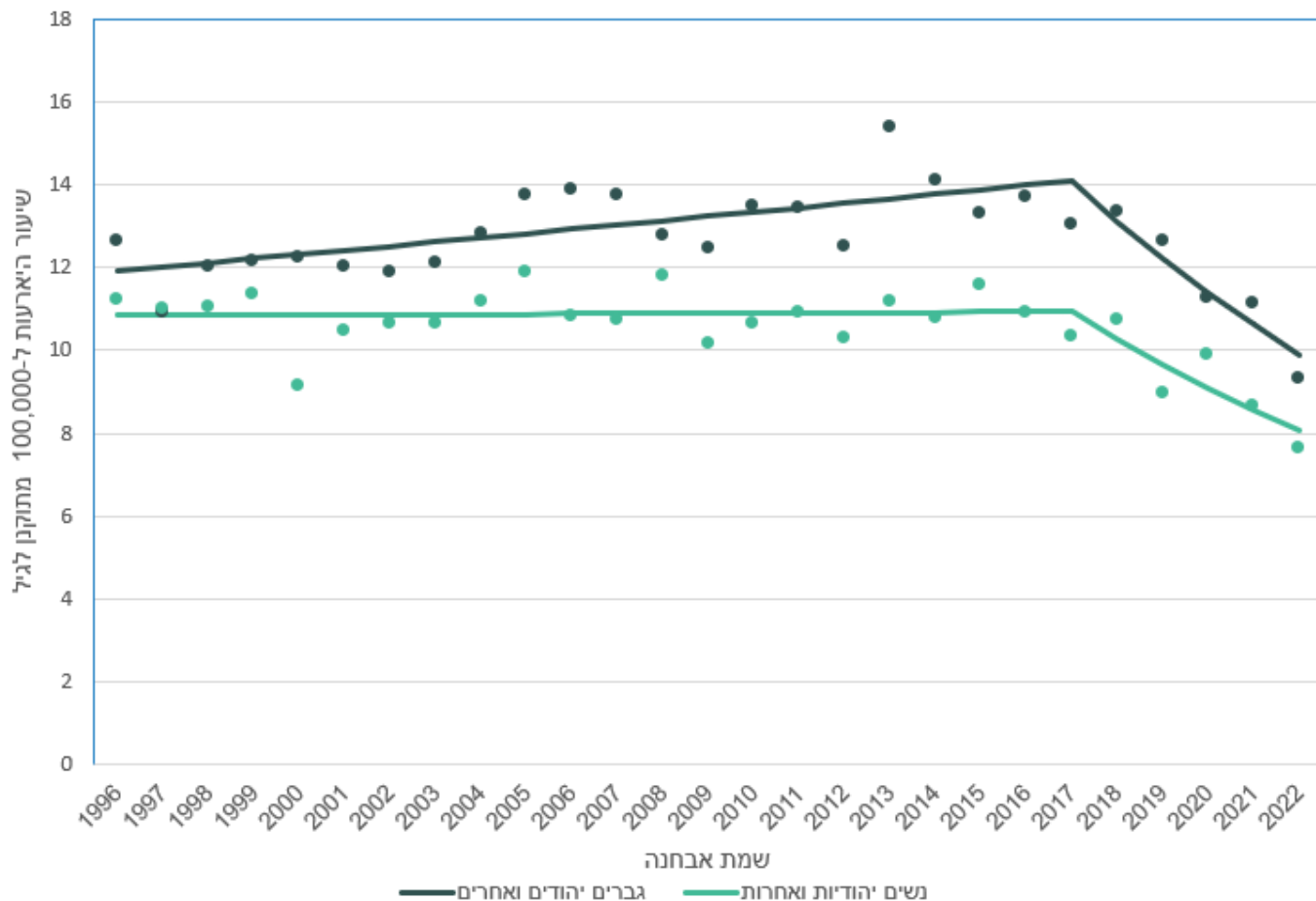


**שיעור מתוקנן לגיל<sup>3</sup> ל-100,000**



<sup>1</sup> אחרים=נוצרים שאינם ערבים וכאלה ללא סיווג דת  
<sup>2</sup> גידולים שחרגו מרקמת המקור וחדרו לרקמות סמוכות ו/או בלוטות לימפה ו/או איברים מרוחקים  
<sup>3</sup> אוכלוסיית התקן היא אוכלוסיית העולם Segi

# מגמות עתיות\* בהיארעות מלנומה חודרנית של העור בישראל 1996 - 2022: כלל האוכלוסייה, גידולים חודרניים



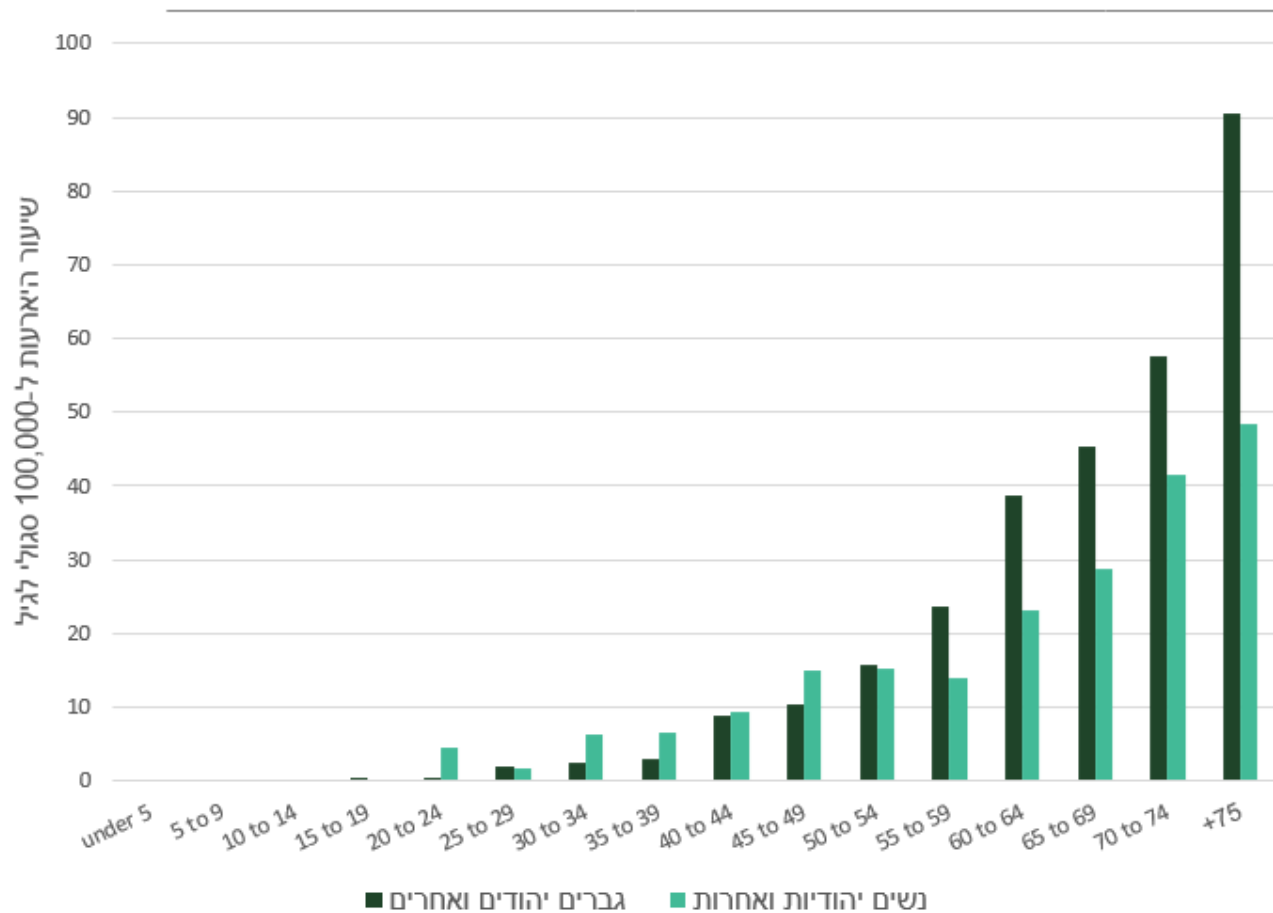
**גברים יהודים/אחרים**  
 עליה מובהקת (0.8%) בין 1996 - 2017  
 ירידה מובהקת (6.8% לשנה) בין 2017 - 2022

**נשים יהודיות/אחרות**  
 יציבות בין 1996 - 2017  
 ירידה מובהקת (5.9% לשנה) בין 2017 - 2022

*בקרב גברים ונשים ערבים מספר המקרים היה נמוך מכדי לאפשר עיבוד מגמות*

\*שימוש בתוכנת Joinpoint שמאפשרת לזהות את אחוז השינוי השנתי ונקודות שינוי מובהקות

# היארעות סגולית לגיל של מלנומה חודרנית של העור, 2022



הסיכון למלנומה חודרנית של העור נצפה בעיקר מגיל 40 ואילך. בשנת 2022, פחות מ-2% מהמקרים אובחנו מתחת לגיל 25

הסיכון בשני המינים עולה עם הגיל ומגיע לשיאו בגיל 75 ומעלה

בגיל 50 ומעלה, הסיכון בגברים גבוה מהסיכון בנשים

*הנתונים עבור האוכלוסייה הערבית לא מוצגים בגלל מספר המקרים הקטן והסיכון הנמוך*

חציוני	ממוצע	גיל בשנים בעת האבחנה
70	67	גברים יהודים/אחרים
67	64	נשים יהודיות/אחרות

# היארעות מלנומה ממוקדת של העור בישראל, 2022

6.9  
5.6  
0.2  
--

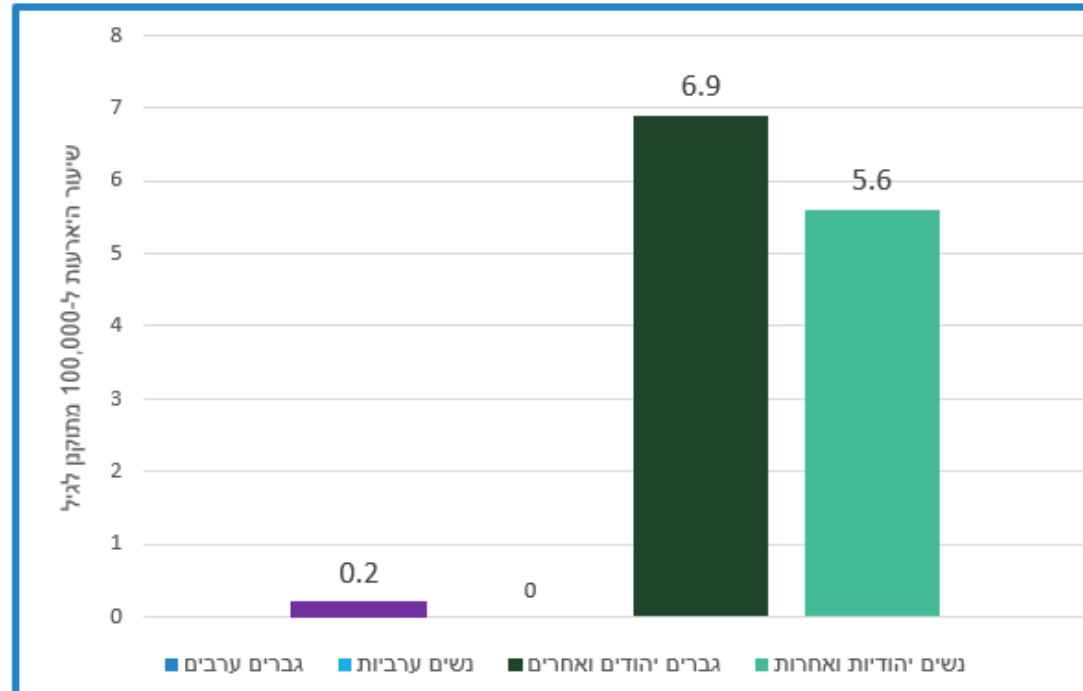
שיעור  
מתוקן לגיל<sup>3</sup>  
ל-100,000

377 גברים יהודים/אחרים  
315 נשים יהודיות/אחרות  
2 גברים ערבים  
0 נשים ערביות

694 גידולים ממוקדים

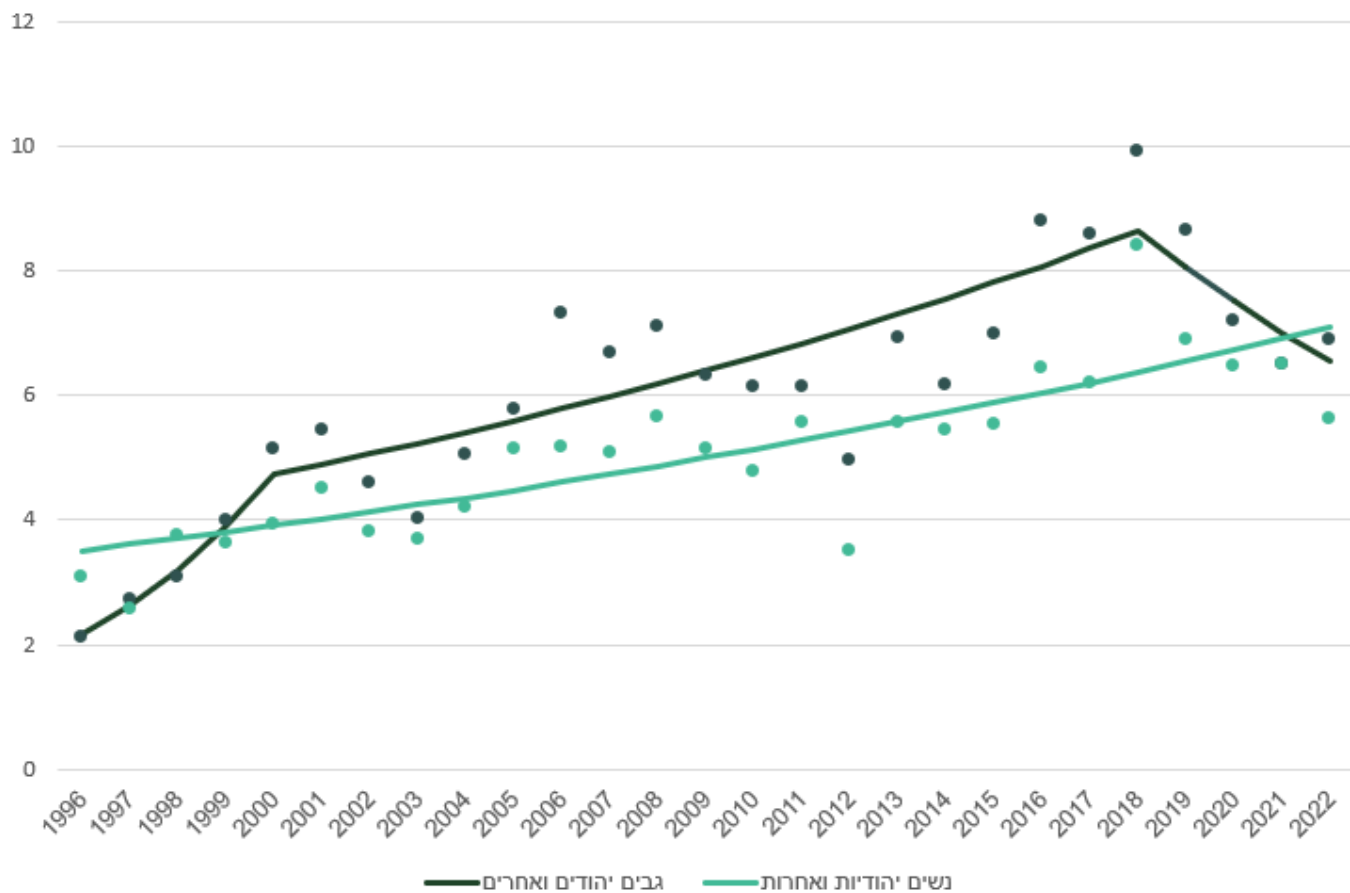
379 (55%) - גברים  
315 (45%) - נשים

מקרים של מלנומה ממוקדת  
מהווים **42%** מכלל האבחנות  
של מלנומה בקרב ישראלים



<sup>1</sup> אחרים=נוצרים שאינם ערבים וכאלה ללא סיווג דת  
<sup>2</sup> גידולים שחרגו מרקמת המקור וחדרו לרקמות סמוכות  
ו/או בלוטות לימפה ו/או איברים מרוחקים  
<sup>3</sup> אוכלוסיית התקן היא אוכלוסיית העולם Segi

# מגמות עתיות\* בהיארעות מלנומה ממוקדת של העור בישראל 1996 - 2022



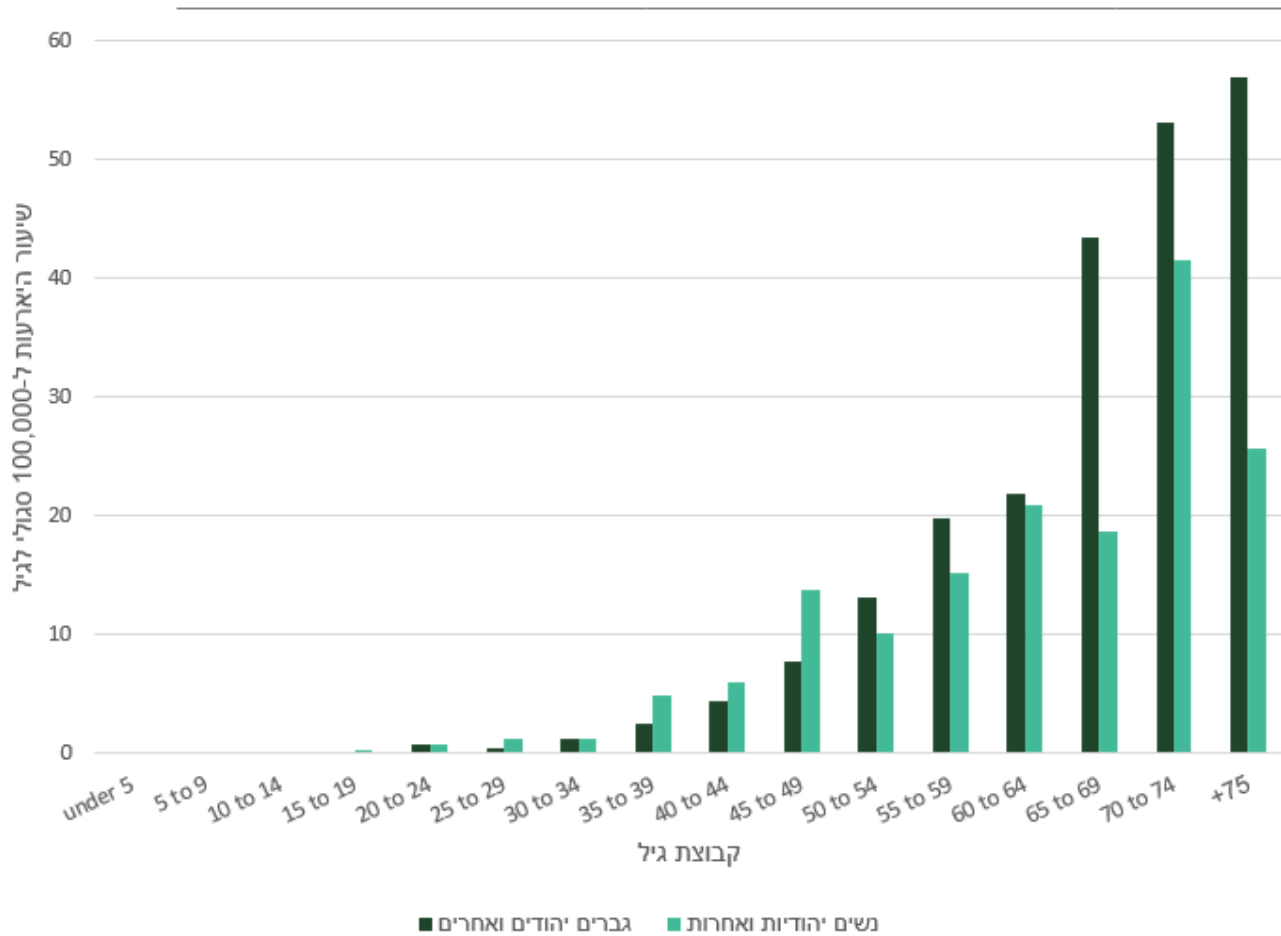
**גברים יהודים/אחרים**  
 עליה מובהקת (21.7% לשנה) בין 1996 - 2000  
 עליה מובהקת (3.4% לשנה) בין 2000 - 2018  
 ירידה מובהקת (6.7% לשנה) בין 2018 - 2022

**נשים יהודיות/אחרות**  
 עליה מובהקת (2.8% לשנה) בין 1996 - 2022

בקרב גברים ונשים ערבים מספר המקרים היה נמוך מכדי לאפשר עיבוד מגמות

\*שימוש בתוכנת Joinpoint שמאפשרת לזהות את אחוז השינוי השנתי ונקודות שינוי מובהקות

# היארעות סגולית לגיל של מלנומה ממוקדת של העור, 2022



הסיכון למלנומה ממוקדת נצפה בעיקר מגיל 45 ואילך בשנת 2022, פחות מ-1% מהמקרים אובחנו מתחת לגיל 25

הסיכון בשני המינים עולה עם הגיל ומגיע לשיאו בגיל 75 ומעלה

מעל גיל 50 הסיכון בגברים גבוה מהסיכון בנשים

הנתונים עבור האוכלוסייה הערבית לא מוצגים בגלל מספר המקרים הקטן והסיכון הנמוך

חציוני	ממוצע	גיל בשנים בעת האבחנה
70	67	גברים יהודים/אחרים
67	64	נשים יהודיות/אחרות

# הימצאות מלנומה בישראל, 2022

בתום 2022, חיו בישראל

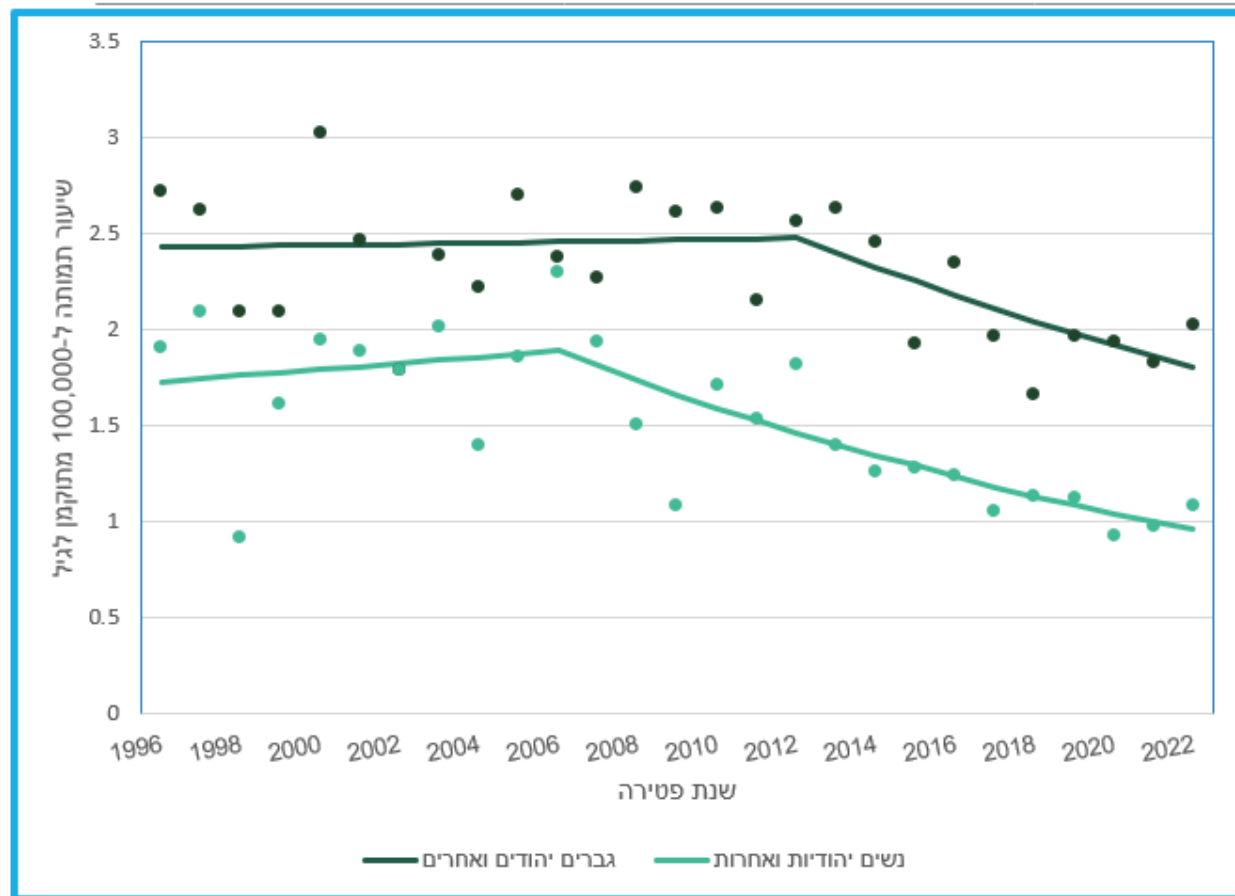
## 8,241

ישראלים שאובחנו עם מלנומה בין השנים 2018 - 2022, ושבתום שנת 2022 החלימו מהמחלה או עדיין התמודדו עימה  
 התפלגות המקרים, לפי אוכלוסייה, מין, והתנהגות הגידול:

סה"כ	יהודים/אחרים		ערבים		
	נשים	גברים	נשים	גברים	
3,521	1,653	1,834	17	17	ממוקד
4,720	2,156	2,487	40	37	חודרני
8,241	3,809	4,321	57	54	סה"כ



# מגמות עתיות\* בתמותה ממלנומה בישראל, 1996 - 2022



**גברים יהודים/אחרים**  
 יציבות בין 1996 - 2012  
 ירידה מובהקת (3.1% לשנה) בין 2012 - 2022

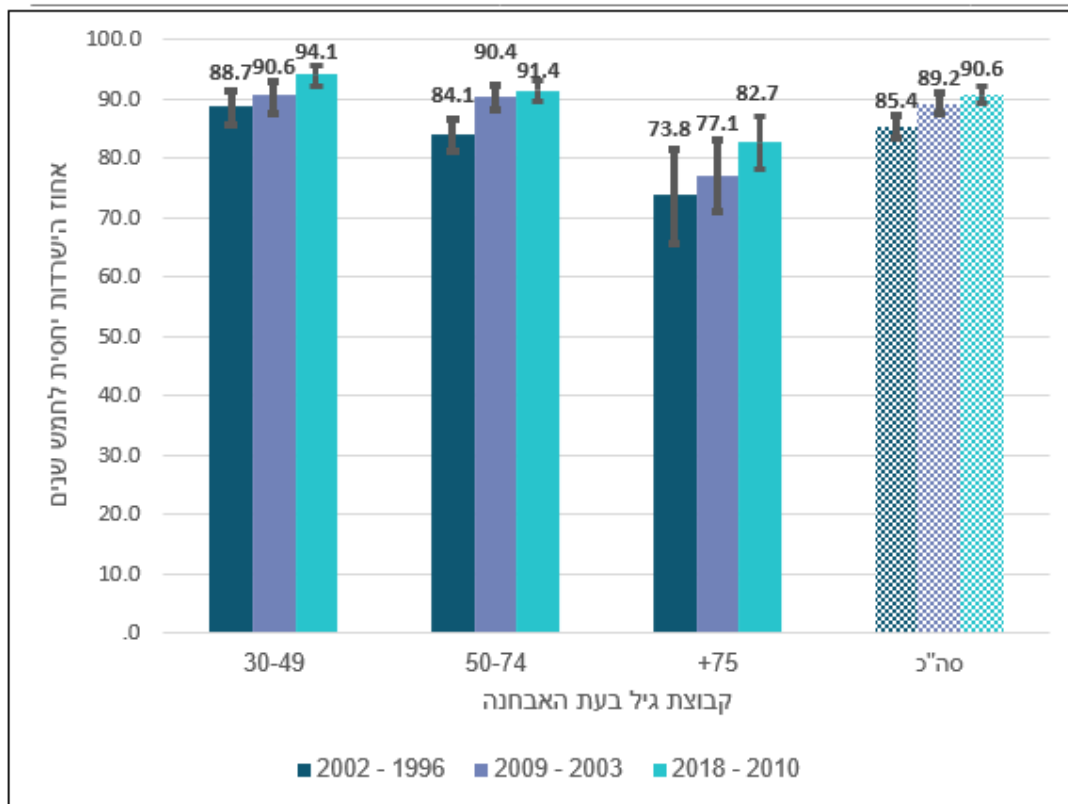
**נשים יהודיות/אחרות**  
 יציבות בין 1996 - 2006  
 ירידה מובהקת (4.2% לשנה) בין 2006 - 2022

בקרב גברים ונשים ערבים מספר המקרים היה נמוך מכדי לאפשר עיבוד מגמות

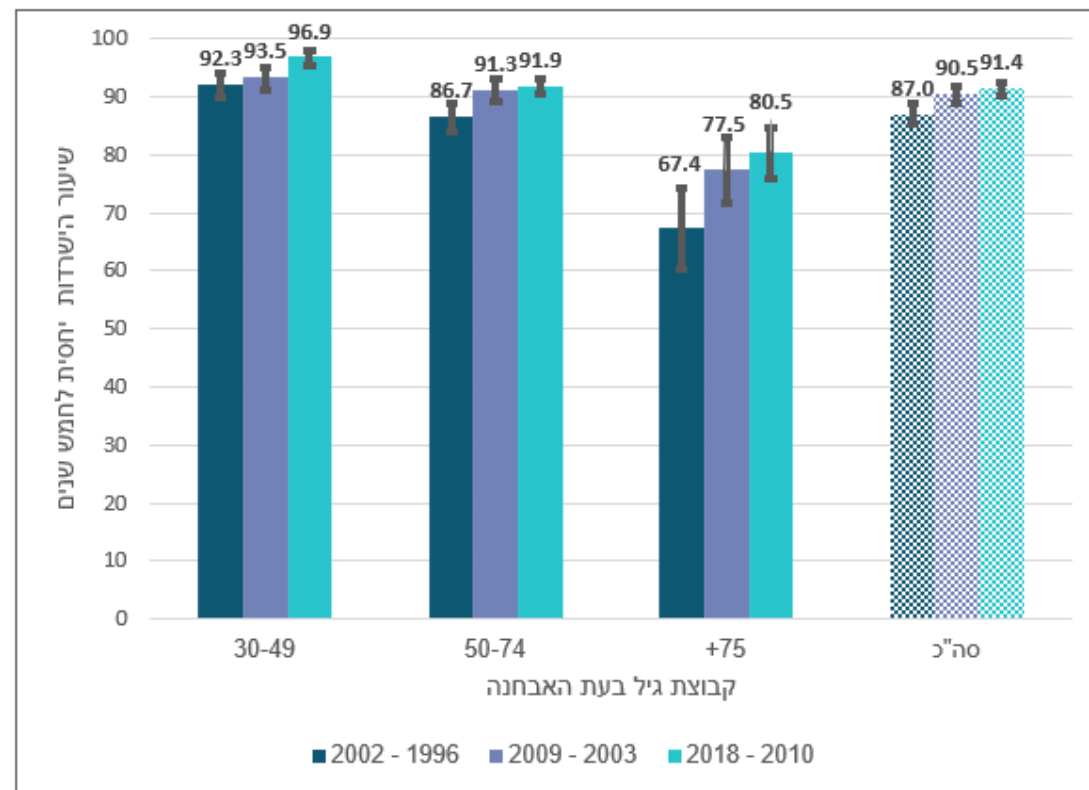
**שיעורי התמותה היו גבוהים יותר בקרב גברים לעומת נשים לאורך כל התקופה**

\*שימוש בתוכנת Joinpoint שמאפשרת לזהות את אחוז השינוי השנתי ונקודות שינוי מובהקות

# הישרדות יחסית\* ממלנמה ל-5 שנים לפי גיל, מין ותקופות זמן – יהודים/אחרים



גברים יהודים/אחרים



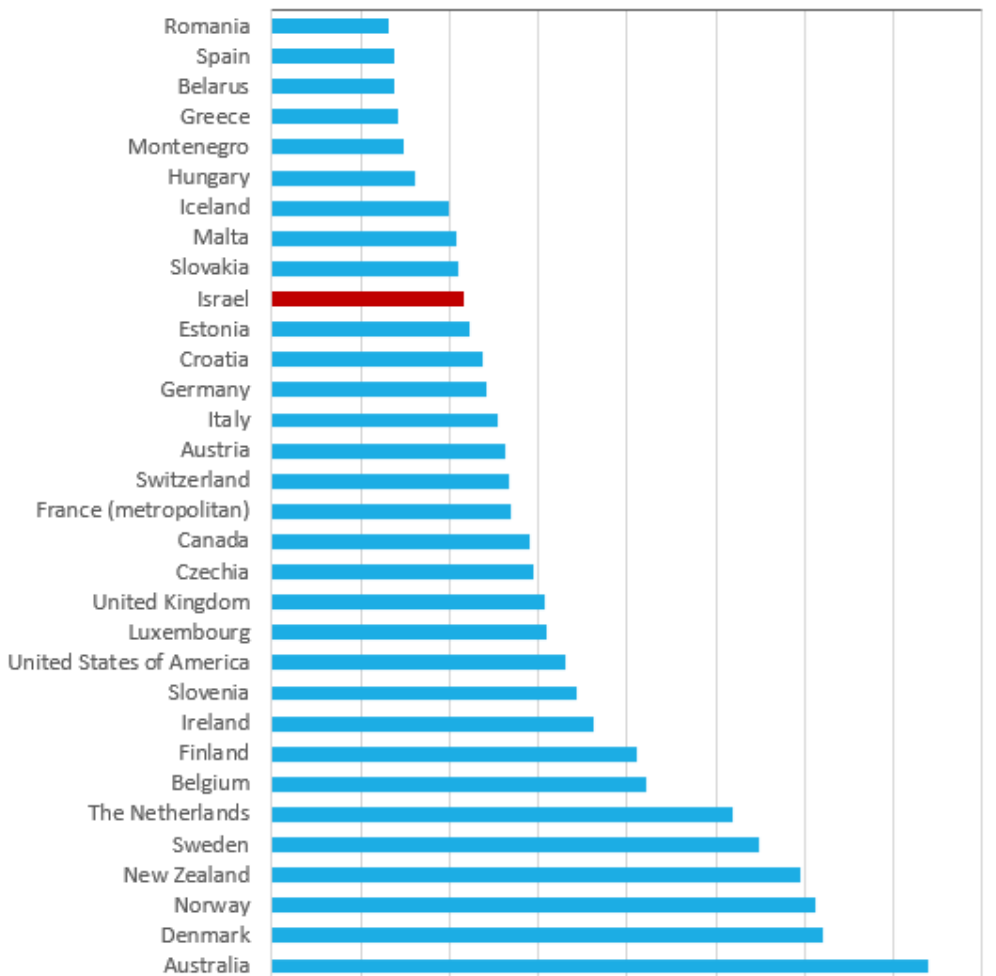
נשים יהודיות/אחרות

\*הישרדות יחסית=הישרדות של חולי סרטן ל-5 שנים בהשוואה להישרדותה של קבוצת מקבילה באפיוניה באוכלוסייה הכללית

# השוואת בינלאומיות – היארעות מלנומה של העור

שיעור היארעות ל-100,000 מתוקנן לגיל

0 5 10 15 20 25 30 35 40



עפ"י אתר ה-Globocan של ארגון הבריאות העולמי (IARC)\*, מלנומה של העור הוא במיקום 21 בשכיחותו בעולם (331,655 מקרים חדשים ב-2022)

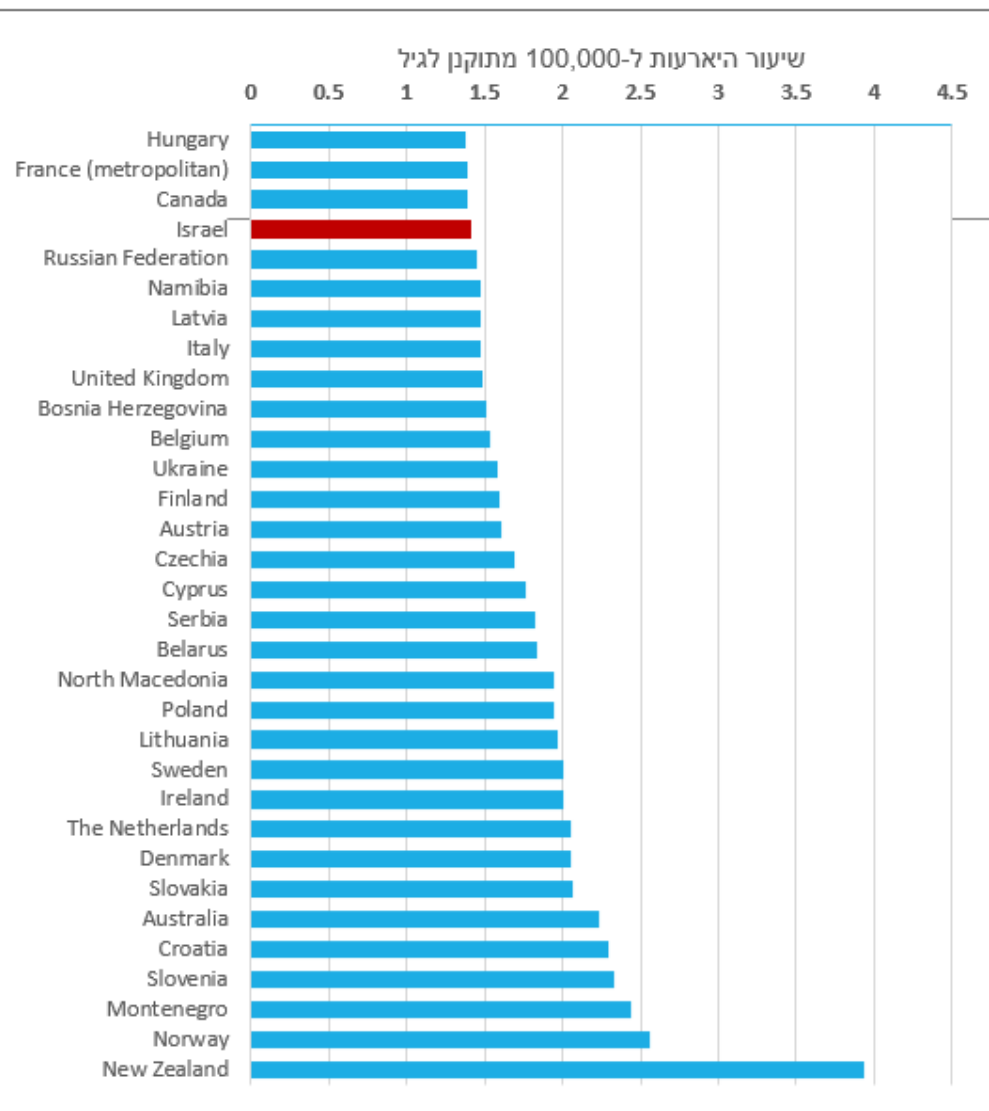
השיעור הגבוה ביותר בעולם נצפה באוסטרליה (שיעור היארעות מתוקנן לגיל של 37.0 ל-100,000), הממוצע העולמי הוא 3.2 ל-100,000. ישראל ממוקמת במקום ה-23 (שיעור היארעות של 10.8 ל-100,000) ביחס לשאר המדינות

**שימו** ❤️ - שיעורי ה-IARC ברובם חזויים ולכן לא זהים לשיעורים הלאומיים שהוצגו קודם

23

\*<https://gco.iarc.fr/>

# השוואות בינלאומיות – תמותה ממלנומה של העור



עפ"י אתר ה-Globocan של ארגון הבריאות העולמי (IARC)\*, מלנומה של העור הוא במיקום 25 בשכיחותו כגורם תמותה מסרטן בעולם (58,665 פטירות ב-2022)

השיעור הגבוה ביותר בעולם נצפה בניו זילנד (שיעור תמותה מתוקן לגיל של 3.9 ל-100,000). הממוצע העולמי הוא 0.53 ל-100,000. ישראל ממוקמת במקום ה-29 (שיעור תמותה של 1.4 ל-100,000) ביחס לשאר המדינות

**שימו** ❤️ - שיעורי ה-IARC ברובם חזויים ולכן לא זהים לשיעורים הלאומיים שהוצגו קודם

29

\*<https://gco.iarc.fr/>

- ❖ נכון ל-31/12/2022 חיו בישראל **8,241** אנשים שאובחנו בין השנים 2018 ו-2022 עם מלנומה חודרנית או ממוקדת של העור ושהחלימו או שעדיין מתמודדים עם מחלתם.
- ❖ בשנת 2022 נפטרו **229** אנשים בישראל ממלנומה חודרנית של העור, 97% מהם היו יהודים/אחרים.
- ❖ מגמות התמותה ממלנומה חודרנית של העור בישראל מורות על ירידה מובהקת בקרב יהודים/אחרים (שני המינים) מאז שנות ה-2000 המוקדמות.
- ❖ ההישרדות היחסית ל-5 שנים ממלנומה חודרנית של העור בקרב יהודים/אחרים יחסית גבוהה: 90.6% בגברים ו- 91.4% בנשים שאובחנו בין 2010 ו-2018, ומראה מגמת שיפור ביחס למי שאובחנו עם מלנומה חודרנית של העור בין 1996 ו-2002.
- ❖ בהשוואה למדינות עם השיעורים הגבוהים בעולם של מלנומה של העור, ישראל נמצאת במקום ה-23 מבחינת ההיארעות ובמקום ה-29 מבחינת התמותה.

- ❖ מלנומה חודרנית של העור היא הסרטן החודרני התשיעי בשכיחותו בישראל.
- ❖ בשנת 2022 אובחנו **971** מקרים חדשים של מלנומה חודרנית של העור ו-**694** מקרים חדשים של מלנומה ממוקדת של העור. הרוב המוחלט של התחלואה (99%) נצפה בקרב יהודים/אחרים.
- ❖ לאורך כל התקופה שבין 1996 ו-2022, שיעורי ההיארעות של מלנומה חודרנית בקרב יהודים/אחרים היו גבוהים יותר בגברים לעומת נשים. בגברים נצפתה עליה מובהקת בתחלואה במלנומה חודרנית (0.8% לשנה) בין 1996 – 2017, וירידה מובהקת (6.8% לשנה) בין 2017 – 2022, בעוד שבקרב נשים התחלואה הייתה יציבה בין 1996 – 2017, וירדה באופן מובהק (5.9% לשנה) בין 2017 – 2022.
- ❖ באשר למלנומה ממוקדת, בקרב גברים יהודים/אחרים נצפתה תנועה משמעותית בתחלואה: עליה דרמטית (21.7% לשנה) בין 1996 – 2000, עליה מתונה (3.4% לשנה) בין 2000 – 2018, וירידה (6.7% לשנה) בין 2018 – 2022. בקרב נשים יהודיות/אחרות, נצפתה עליה מובהקת (2.8% לשנה) במהלך כל התקופה שבין 1996 – 2022.