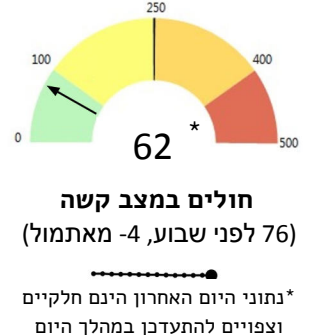
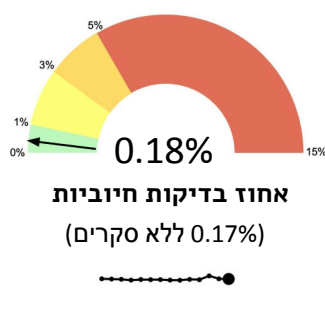


*** מספר החולים המאומתים הנמוך יחסית מושפע ממיעוט בדיקות במהלך סוף השבוע וחג שבועות**

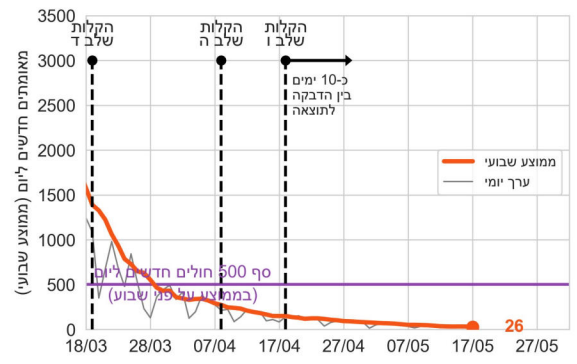


מספר חולים פעילים	מספר נפטרים יומי (שלשום, 16.5.21)	מספר בדיקות יומי	מתחסנים אתמול + שניה	מתחסנים במנה ראשונה במצטבר
731 (1,037 לפני שבוע)	1 (6,387 במצטבר)	8,934 (38,849 לפני שבוע)	0 אלף + 1 אלף (3 אלף לפני שבוע)	5.43 מיליון (עמוד 4) (89% מגילאי +50)

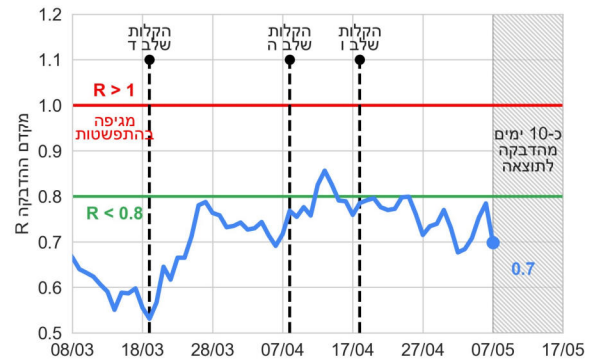
עיקרי תמונת המצב היומית

- היקף התחלואה ממשיך להיות נמוך מאוד, על רקע הישגי חיסון פיזר בישראל.
- הוריאנט ההודי (B.1.617 ותתי הוריאנטים שלו)** - עד כה זוהו בארץ עשרות רבות של נדבקים בוריאנט זה. כמחציתם התגלו בקהילה (ובחלקם ללא קשר לחייל) ובפיזור גיאוגרפי נרחב יחסית. לפי שעה, קיימים פערי מידע משמעותיים באשר לתכונותיו הקליניות, ובפרט מידת מידבקותו (החשודה כגבוהה לאור המדווח בהודו ולאור עלייה בשכיחותו גם בבריטניה) וכן שיעור קטלניותו; כמו כן, טרם התבהרה מידת היעילות הקלינית של החיסונים כנגדו. לפיכך, מומלץ להמשיך לפעול בנחישות למניעת חדירה נוספת של וריאנט זה מחו"ל ולמניעת המשך התפשטותו בארץ.
- בעולם** - לאור ההתפרצויות הנרחבות ברחבי דרום אמריקה, אפריקה, והודו וסביבתה, החשש הינו שוריאנטים מדאיגים אלו ימשיכו להתפתח ולצבור מוטציות נוספות, עד ששלב מסוים ייתכן שיאיימו גם על מועילות החיסונים (ראו **מסמך**). על רקע זה, מניעת כניסת זני נגיף בעייתיים מחו"ל ומאמץ משותף של **בדיקות, חובת בידוד, התנהגות אזרחית אחראית ואכיפה**, מהווים גורם חיוני להמשך שימור ההצלחה בהתמודדות הישראלית מול הקורונה.
- התחסנות בארץ וחסון מחלימים** - על רקע הסיכון להדבקה חוזרת (בעיקר בחו"ל) של מחלימים בוריאנטים החדשים (ראו **מסמך**) אנו מזכירים כי מנת חיסון אחת משפרת מאוד את ההגנה מפניהם. חוזרים על המלצתנו לכל מי שטרם התחסן והונו זכאי לכך, לעשות זאת בהקדם האפשרי. מזכירים כי יש עדיין כ-200 אלף איש מבני ה-50 ומעלה, שטרם התחסנו.
- חסון בני נוער** - מנהל התרופות האמריקאי (FDA) והמרכז האמריקאי לבקרת מחלות ומניעתן (CDC), אישרו לאחרונה לחסן כנגד קורונה בני נוער (גילאי 12-15) באמצעות חיסון פיזר, לאחר שבניסויים קליניים נמצא כי החיסון יעיל מאוד במניעת מחלה וכן בטוח לשימוש (לא נמצאו תופעות לוואי חריגות) גם בקבוצת גיל זו. אישור לשימוש בחיסון בבני נוער ניתן גם על ידי הרשויות בקנדה.

מספר חולים חדשים במוצע שבועי



מקדם ההדבקה R

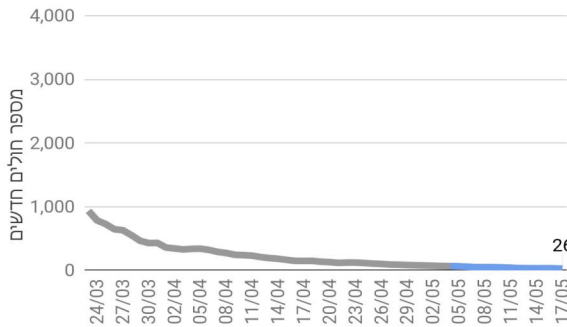


לפרטים נוספים על השיטה, חישוב על סמך מקורות מידע נוספים אשר מאפשרים להעריך את אי הוודאות (שהיא כ- ±0.1), ו**שאלות ותשובות** ראו **קישור**.

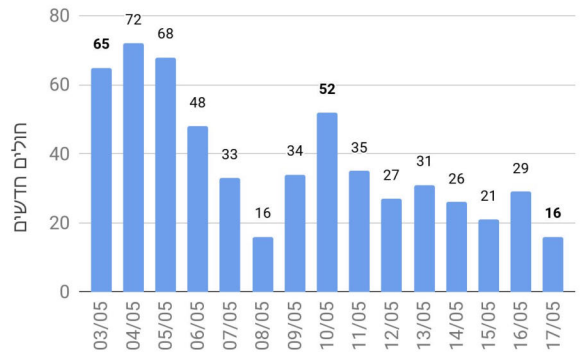
מבווס על הנתונים נכון ל-17 במאי 23:59, ייתכנו שינויים בנתונים לאור עדכונים במערכת. לצפייה בנתונים בזמן אמת <https://go.gov.il/covid19-status>

חולים חדשים

חודשיים אחרונים (ממוצע שבועי)

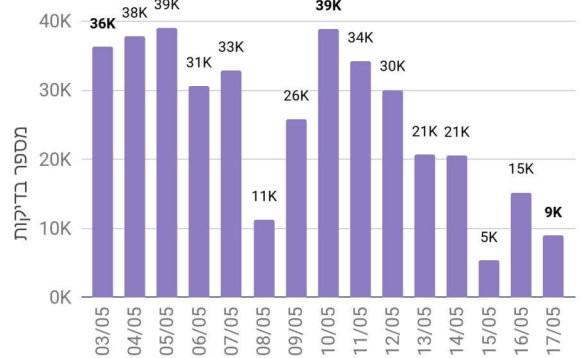
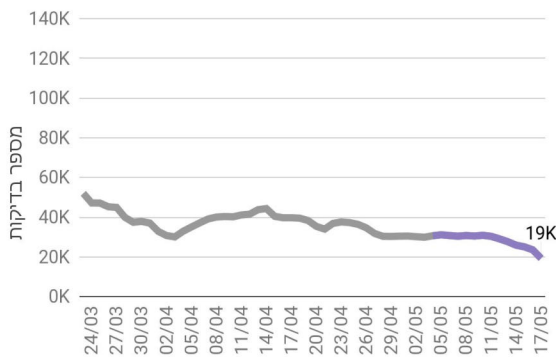


שבועיים אחרונים



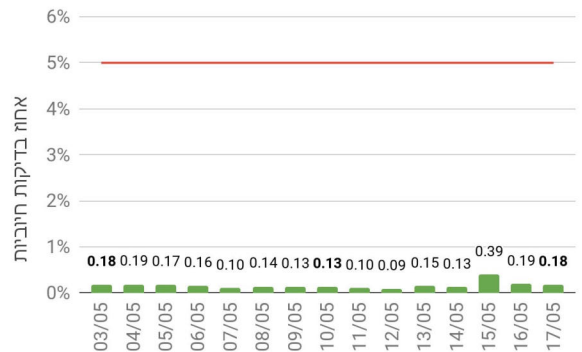
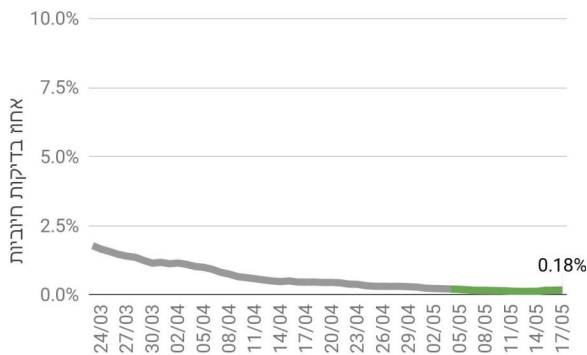
מספר בדיקות

לא כולל בדיקות חוזרות של מחלימים



אחוז בדיקות חיוביות

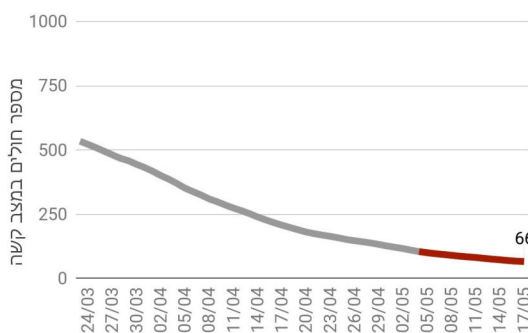
- לא כולל בדיקות חוזרות של מחלימים
- כולל בדיקות מגן אבות ואמהות



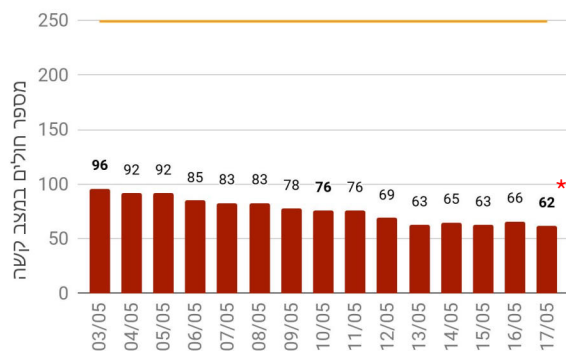
חולים במצב קשה

מספר מאושפזים במצב קשה	שינוי במספר המאושפזים במצב קשה ביממה האחרונה	שינוי במספר המאושפזים במצב קשה בשבועיים האחרונים
62	-4	-34
	(-2 שינוי ממוצע ליום בשבוע האחרון)	

חודשיים אחרונים (ממוצע שבועי)

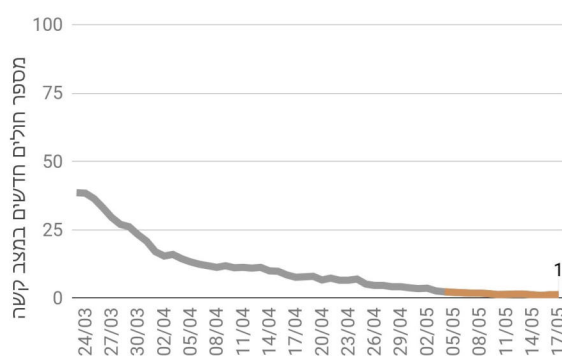


שבועיים אחרונים

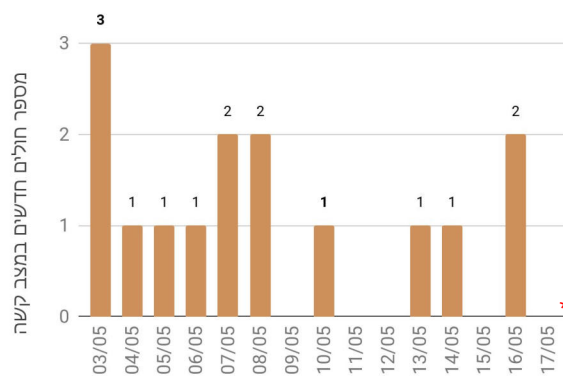


חולים חדשים במצב קשה

חודשיים אחרונים (ממוצע שבועי)



שבועיים אחרונים

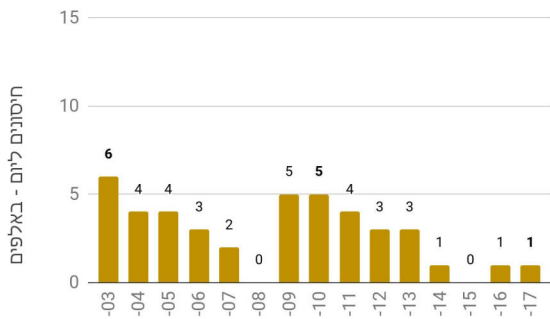


* נתוני היום האחרון הינם חלקיים וצפויים להתעדכן במהלך היום

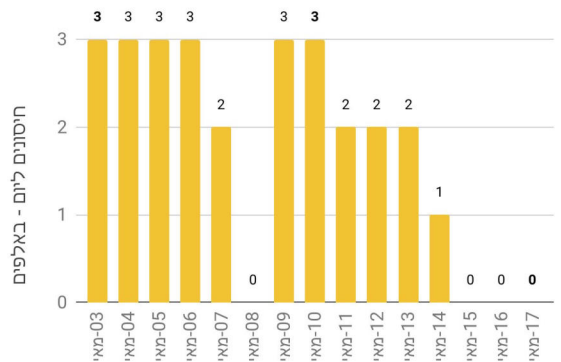
חיסונים

מתחסנים מנה ראשונה אתמול	מתחסנים ליום בממוצע שבועי מנה ראשונה + מנה שניה	אחוז מבני +50 שחוסנו עד כה
0 אלף (3 אלף לפני שבוע)	1 אלף + 2 אלף	89%
מתחסנים מנה שניה אתמול		
1 אלף (4 אלף לפני שבוע)		

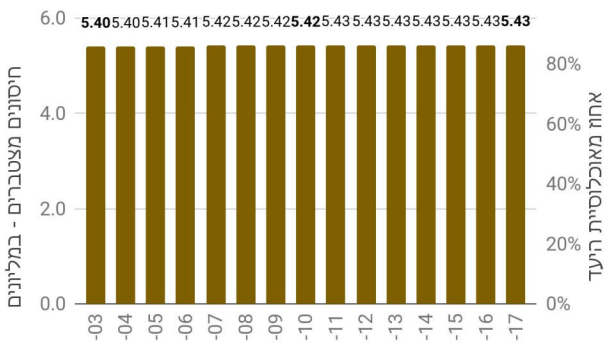
מתחסנים בפעם השניה בשבועיים האחרונים - יומי



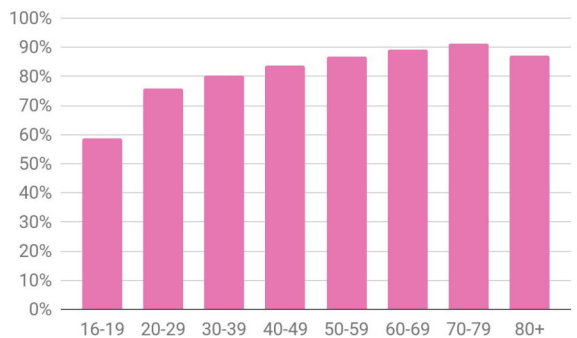
מתחסנים בפעם הראשונה בשבועיים האחרונים - יומי



מתחסנים בפעם הראשונה - מצטבר במיליונים



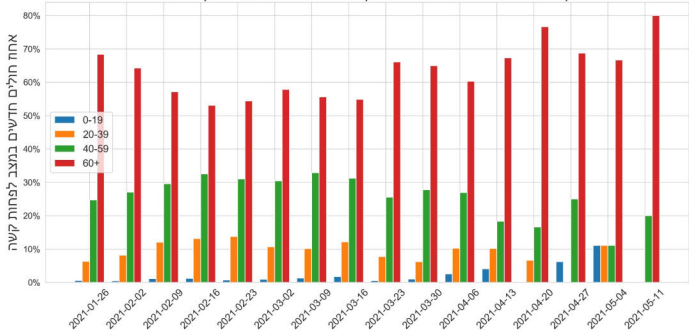
היקף המתחסנים במנה ראשונה מכל קבוצת גיל



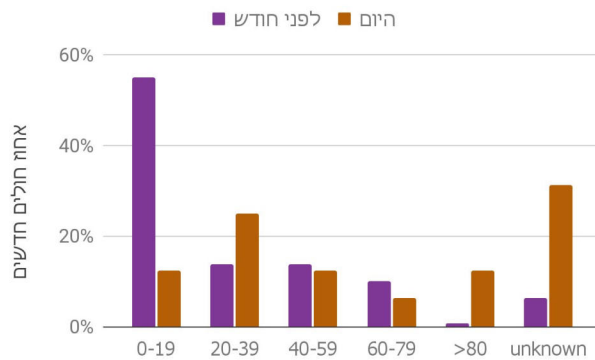
גילאי חולים חדשים

חולים חדשים במצב קשה

פילוח אחוז חולים חדשים במצב לפחות קשה בכל שבוע מתוך כלל החולים במצב לפחות קשה באותו השבוע לפי קבוצת גיל



כלל החולים החדשים



חולים בקבוצת גיל בסיכון

(מעל גיל 60)

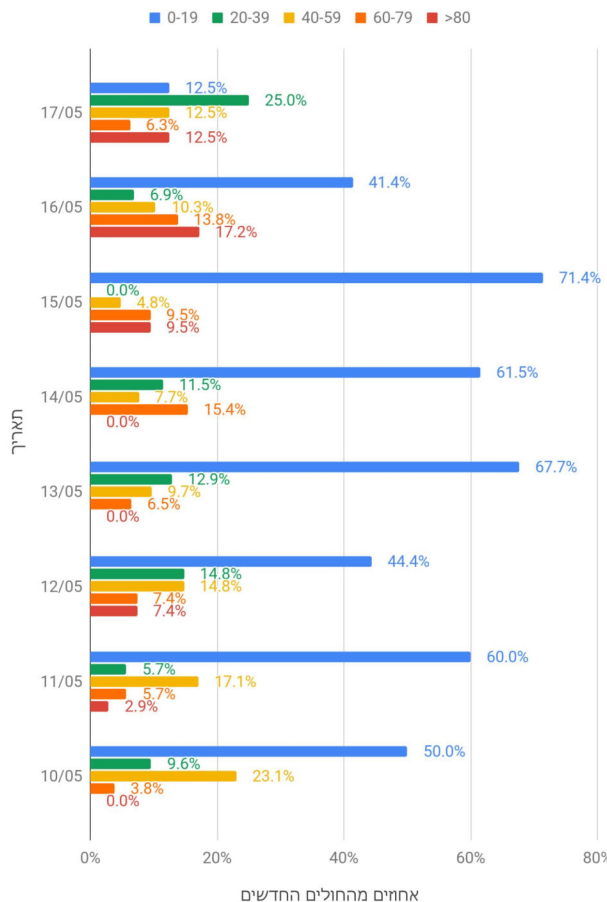
17%

ממוצע בגל הראשון

11%

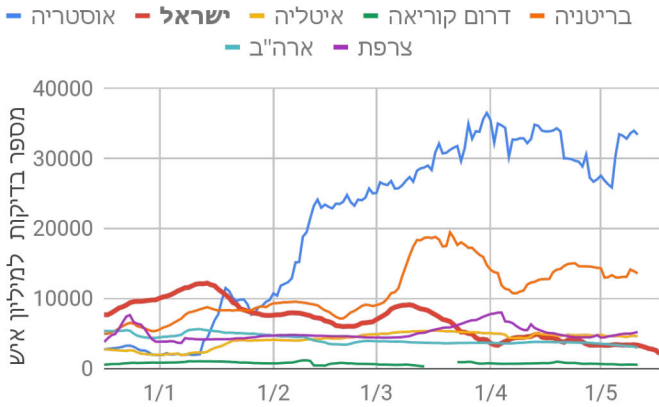
ממוצע חודשי

התפלגות הגילאים בשבוע האחרון

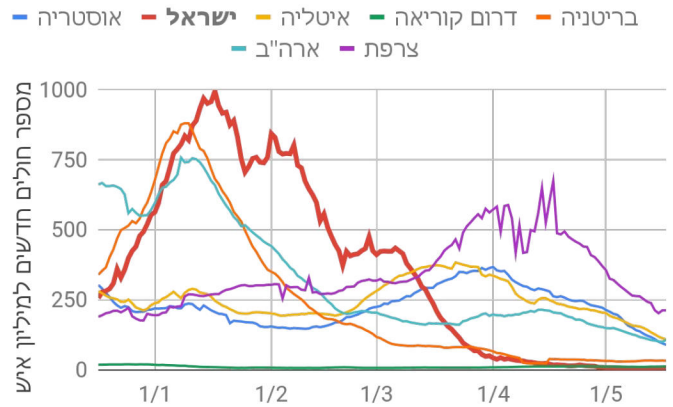


השוואה ביחס לעולם

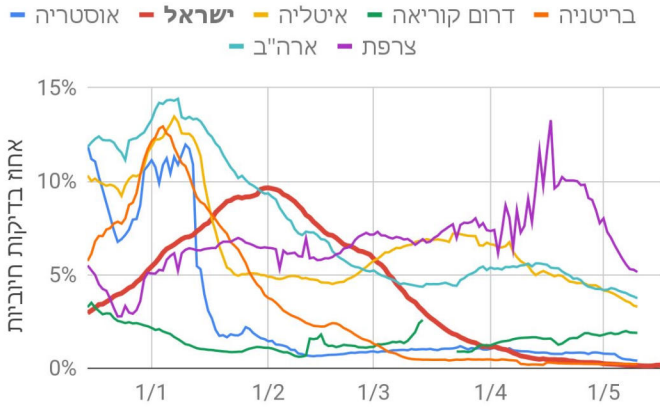
בדיקות ליום למיליון איש



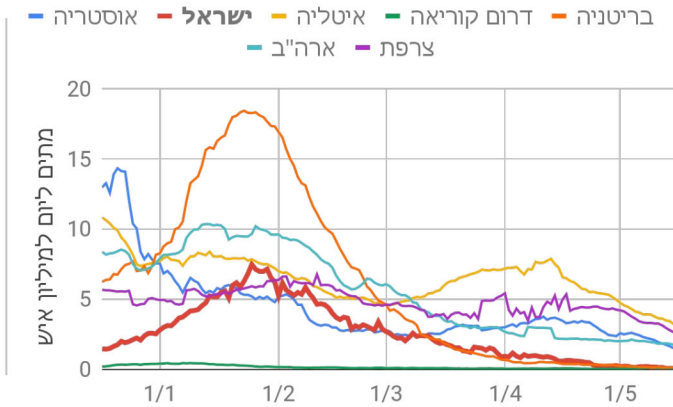
חולים חדשים ליום למיליון איש



אחוז בדיקות חיוביות



מתים ליום למיליון איש



* הבדלים בין מדינות בשיטות המדידה יכולים להשפיע על השוואה.
* הערך עבור כל יום הוא הממוצע של שבעה ימים אחורה.