



תמונת מצב חודשית

ינואר 2026

עדכניות הנתונים: 02/02/2026



עלות הנפגעים החודשית למשק
603.9 מיליון ש"ח

פצועים קשה
96

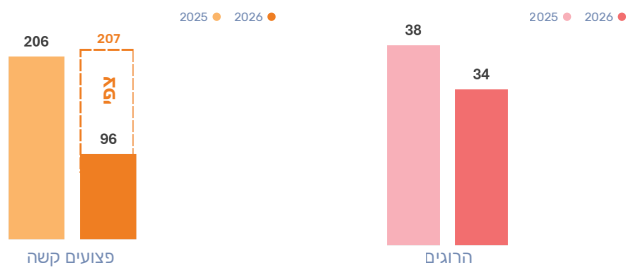
הרוגים
34

נתוני השנה האחרונה הם נתונים ארעיים ויכולים להשתנות, בשל התאמה להגדרות הבין-לאומיות של הרוג ושל חומרת הפגיעה. ***הרוג בתאונת דרכים** הוא מי שנפטר כתוצאה מהתאונה בתוך 30 ימים מיום התאונה ***נתוני הפצועים קשה וקל עשויים להתעדכן בעקבות קבלת דיווח מבתי החולים אודות חומרת הפגיעה** נתונים סופיים מתפרסמים בסוף חודש מרץ של השנה העוקבת בעקבות עדכונים רטרואקטיביים המתקבלים מהלשכה המרכזית לסטטיסטיקה. ***העלות למשק מתייחסת לעלות המחושבת של הרוגים ופצועים קשה בלבד, ללא פצועים קל, רכוש ועלויות.**

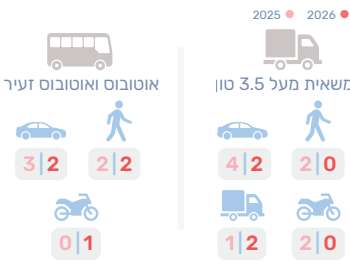
בחודש ינואר 2026 נהרגו **34** בני אדם בתאונות דרכים, מדובר **בירידה של 4 הרוגים** המהווה **11%** בהשוואה לחודש ינואר 2025

בעקבות עדכון נתוני התאונות הקשות, הצפי הוא כ- **207** פצועים קשה בחודש זה.

הרוגים ופצועים קשה לפי חודש



הרוגים במעורבות רכב כבד



תייכון כפילות הנובעת מספירת הרוגים במידה ובתאונה היו מעורבים גם אוטובוס וגם משאית

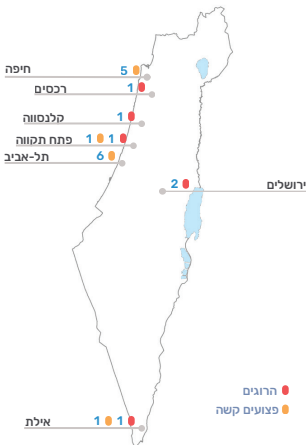
הרוגים לפי משתמשי דרך עיקריים



*שאר משתמשי הדרך 3 | 2

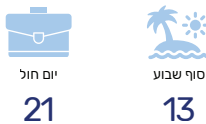
בחודש ינואר 2026 היו בני החברה הערבית **14 מתוך 34 הרוגים (כ-41%)**, לעומת כ- **29%** מההרוגים בשנת 2025, בעוד שחלקם באוכלוסייה הכללית עומד על כ- **21%**.

הרוגים ופצועים קשה בישובים



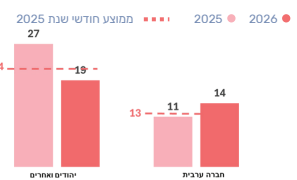
מוצגים רק ישובים גדולים או ישובים בהם יחס ההפגעות לגודל הישוב חריג לחודש זה

הרוגים לפי יום בשבוע



יום מוגדר מזריחת השמש עד שקיעתה

הרוגים לפי חברה - ינואר



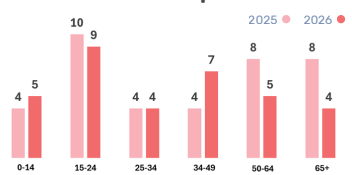
הרוגים "זרים" (1); הרוגים "מגזר לא ידוע" (0)

הרוגים לפי שעת תאונה



סוף"ש מוגדר מיום חמישי ב22:00 עד יום ראשון ב04:00

הרוגים לפי קבוצות גיל - ינואר



"ללא" לא ידועים

שיעור ההרוגים בגילאי 15-24 בינואר 2026 עמד על כ- **26%** (9 מתוך 34), אחוז זה לינואר 2025