



המנהל האזרחי באזור יהודה ושומרון
קצין מטה לענייני מים



1/2/2022

לכל מאן דבעי

הנדון: הודעה על תחילת ביצוע עבודות במסגרת צו קמ"ט מים

מצורפת בזה תכנית מעודכנת, חתומה ומאושרת לביצוע עבור צו קמ"ט מים: "קו ניקוז לקו מחלק לא.ת ברקן" 2021/15/2.

העבודות מתוקף הצו יבוצעו החל מתאריך 6/1/2022.

בברכה,

אסיג
מים

רועי
קמ"ט

הערות:

1. הערות כלליות:

1.1. הערות כלליות ראה תכ' מס' 16101201.

מידות:

- מידות במ' אם לא סומן אחרת.

מקרא:

קו מים מתוכנן

קו מים קיים

קו חשמל עילי

קו חשמל תת"ק

קו סניקה לביוב קיים (מ.א. שומרון) - מיקום משוער

קו בזק

שלט סימון ע"ג גדר

רוני אסייג
קמ"ס מים
המנהל האזורי

תכנית מצורפת לצו קמי"ט מים
צבא ההגנה לישראל
צו בדבר סמכויות לעניין דיני מים
(יהודה ושומרון) (מס' 92) התשכ"ז - 1967
תאריך: 1/2/22
שם הצו: **צו קמ"ט מים לניקוז אזורי**
מספר הצו: 2021/15/2



א.ר. ביקו

31/01/2022 1

מהדורה תאריך מס' שינוי תיאור השינוי

אקולוג הנדסה בע"מ



טל': 08-9475222
פקס: 08-9477008
office@ecolog.co.il

רח' פקדים 3, כניסת אדיסון, קומה 4
פארק תמר, רחובות, 76702

הלקוח:



מקורות חברת מים בע"מ מרחב מרכז

שם הקובץ:

16101301_v1.dwg

נושא השרטוט:

קנה מידה:

1:500

מס' שרטוט:

16101301

תנוחה וחתך טיפוסי - קו ניקוז

שם המפעל:

יו"ש

מס' מהדורה:

1

ערד: גיאורגי ב.

תאריך:

31/01/2022

שרטוט: גיאורגי ב.

שם ומספר מבנה:

קו מחלק לא.ת. ברקו
(229-3926)

בקר: אורי ק.

אשר: זיו א.

לביצוע



למכרז

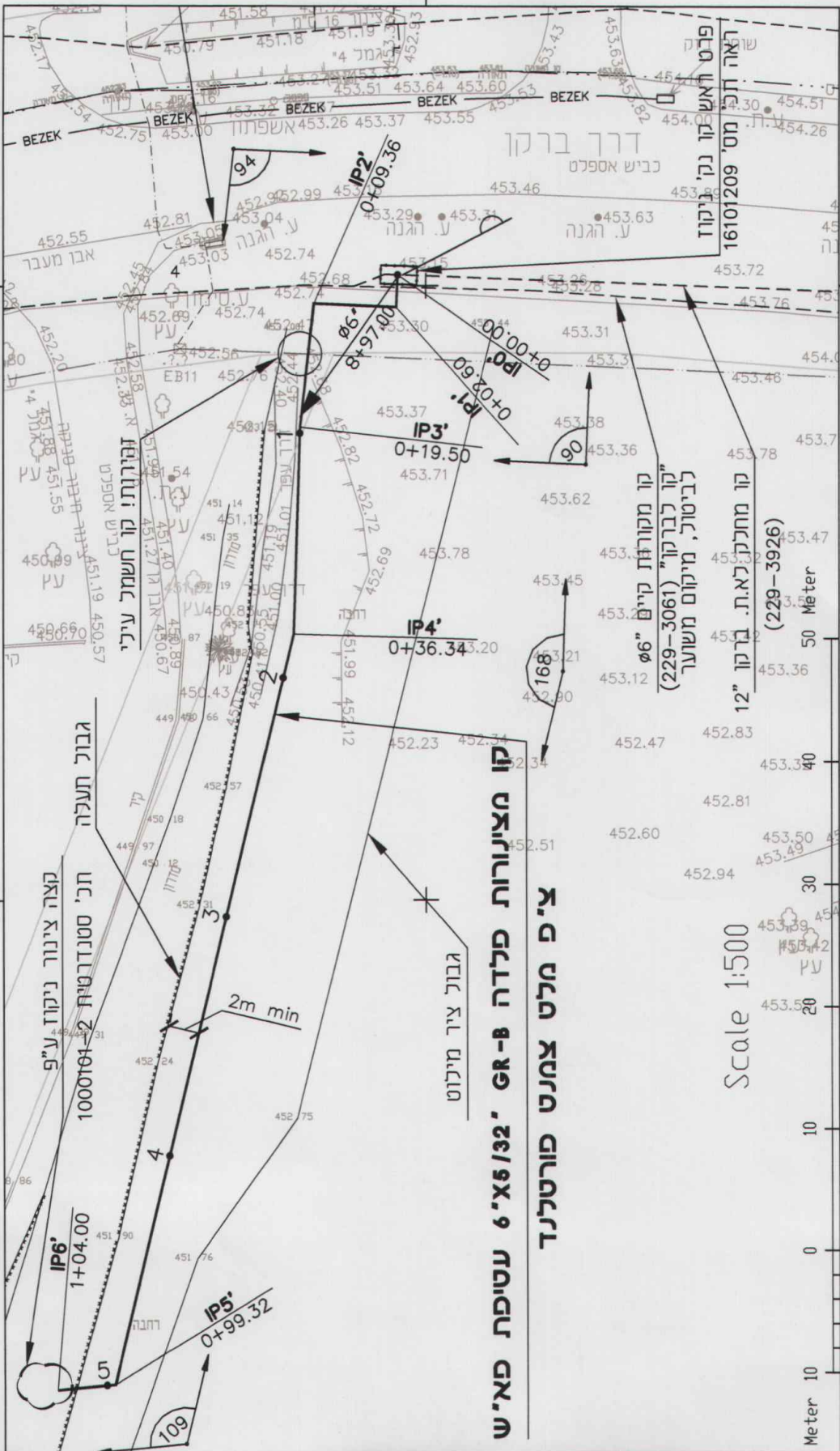


לאישור



לעיון





Scale 1:500

Meter 10

Meter 20

Meter 30

Meter 40

Meter 50

Meter 60

Meter 70

Meter 80

Meter 90

Meter 100

גבול ציר מינוט

קצה צינור ניקוז 9" 10000

קצה צינור תעלה גבול

יבילת אגשתי או תעלות

קו מצינורות פלדה ב-GR 6'x5/32' עטיפת פא'ש

צ"פ מלט צמנט פורטלנד

קו מקורות קיים 6" (229-3061) לביטול, מיקום משוער

קו מחקלקלת. ברקו 12" (229-3926)

1/2/22
רוני אסייג
קמ"ס מיס
המנהל הטכני

פּלַנּוּס

חֹזֶם מִשֵּׁשׁ וְזֶה חֲזָזוֹת יִסוּפִים לְחַט

1:20 ח"מ
(מ"ט זגולות)

ד, ג אד צ 31.016 ר"מ ר"פ ל גט אצל שי. יסופי לטו וריז טו לטו

יִסוּפֵי אֵמֶס סִמְכֵי מְפַסְטֵי י"י אֶתְמוּ עוּ יִגְדִים *

קַוּוּטָא אַל אִמּוּג
רִגְוּוּא אִמּוּט לֹפְרִי

$\phi 6" \times 5/32$ " פִּלְדֵי פִּוֵרָא

יְלֹוּרָא אִמּוּט וְאִ סִיבָא אַלֵךְ
מִאִזֵּם וְאִ מְוִיטָא, מְחַטְטֹוּג
מִדְאֵם וִוְעָטוּ סִיבָא בְּרִיגֵי

לְשֵׁת הַ"ר מְקֻוּוּוֹת 332.010
אֶתְמוּ לִדְהֻוּי הַמָּוּ

מ"ט 30 דר אַל סִיבָא
מִלְטָא מְחַטְטָא יִסוּפֵי

מְחַטְטָא מְקֻוּוּוֹת

לְחֵטִים אִבְגַּא מְחַטְטָא
יִבְעִתִּים מְחַטְטָא

מְלֻוּוּיָהּ

50 mm

30±50 (*)

15

20

20

