

## מדינת ישראל



הוראה מס' 20-7246 מתאריך 24.02.20

תאריך: י"א סיון, תש"פ  
3 יוני, 2020  
סימוכין: 4000-0406-2020-086458  
תיק: אריה מרכבים

**הוראה כללית מס' 20-7246**  
**הנדון: אישור רישום גורר תוצר אריה מרכבים בע"מ (ישראל)**

1. באפשרותכם לרשום את כלי הרכב שפרטיו כדלהלן לשנה הקלנדרית 2020:

**א. פרטי רכב כלליים:**

מס' גלגלים	מס' סרנים	משקלים מותרים [ק"ג]			סווג רכב (O2)	דגם הרכב
		כף רתום	כללי	סרן		
4	2	120	2000	2000	גרור פתוח (450) גרור סגור (460)	K2002S

\* משקל עצמי מקסימלי מותר לגרור פתוח עד 667 ק"ג ולגרור סגור עד 1000 ק"ג.

ב. **מידות הרכב:** בהתאם לשרטוט 2000/1-20 של י.ג. דורמן המצ"ב ומהווה חלק בלתי נפרד מהוראה זו.

ג. **ציוד הרכב:** בהתאם לתקנות התעבורה והוראות האגף.

**ד. זיהוי רכב לפי מספר השלדה (דוגמא):**

1-3	4	5	6-7	8	9	10	11	12-14	15-17
<b>K G 9</b>	<b>2</b>	<b>P</b>	<b>33</b>	<b>D</b>	<b>1</b>	<b>L</b>	<b>1</b>	<b>145</b>	<b>XXX</b>
תוצר (ישראל)	קוד משקל	סוג מרכב	קוד דגם	סוג סרנים ובלמים	ללא משמעות	קוד שנה קלנדרית	ללא משמעות	קוד יצרן	מספר רץ

**ה. תנאי הרישיון:**

קוד	תנאים והגבלות
601	ייגרר ע"י רכב המורשה לגרירה שמשקלו העצמי לצורכי גרירה 2660 ק"ג לפחות.
602	ייגרר ע"י רכב משא בעל משקל כולל מותר 3840 ק"ג לפחות, או בהתאם לרשום ברישיון הרכב הגורר.
604	רוחב הגרור לא יעלה על רוחב הרכב הגורר מעבר ל- 20 ס"מ מכל צד.
-	אין להסיע נוסעים בגרור.

**ו. הערות:**

1. אב-טיפוס של הגרור נבדק ע"י מעבדת אריאל, תעודת בדיקה מס' 02\*1866-021-20 מיום 19.02.2020.
2. תווית הזיהוי צמודה למרכב מקדימה.
3. מס' השלדה טבוע מקורית, ע"ג קורת הייצול הימנית.

בברכה,  
מהנדס ג'מיל אבו חלא  
ראש תחום תקינה

העתק: יצרן גרור

**תקיפות הוראה זו כשהיא חתומה מקורית או נאמן למקור**

משרד התחבורה – אגף הרכב ושירותי תחזוקה – תחום תקינה, רח' המלאכה 8 תל-אביב, ת"ד 57031, ת"א 61570  
טל' 03-5657122, פקס 03-5657123, אתר האינטרנט של משרד התחבורה:

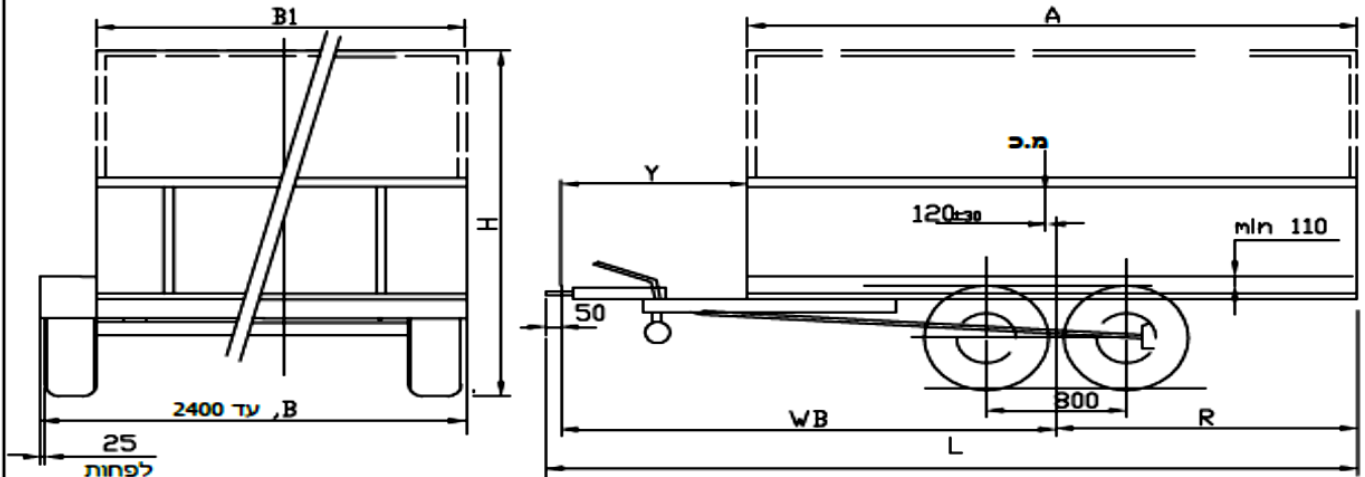
[www.mot.gov.il](http://www.mot.gov.il)

[www.gov.il/he/departments/ministry\\_of\\_transport\\_and\\_road\\_safety](http://www.gov.il/he/departments/ministry_of_transport_and_road_safety)



הוראה מס' 20-7246 מתאריך 24.02.20

תאריך	אישר	תאור השינוי	הוראת שינוי ' מס	מהדורה
-------	------	-------------	---------------------	--------



**הערות:**

מישטח עם/בלי דפנות/דלתות, מעל ובין הגלגלים, עם/בלי מיגלש אחורי, עם/בלי סולמות, עם/בלי כיסוי ברנט/או כדומה. ארגו סגור עם דלתות בצדדים או מאחור צמיגים מתחת לארגו או בצדדים עם כנפים גובה כף ריתום  $430 \pm 35$  מ"מ משקל כולל 2000 ק"ג טולרנס כללי למידות  $\pm 50$

**מפרט:**

**צמיגים:**

- 155R13C(88R)
- 155/70R12C(100N)
- 175R14(88N)
- 175R14C(99S)
- 185R14C (102/100Q)
- 185/70R14(88S)
- 205/75R14(95N)

קוד מהירות עבור הצמיגים N לפחות  
קוד עומס עבור הצמיגים 84-103



**טבלת מידות**

שטח מירבי למרכב - 8.8 מ"ר

ארגו מעל הגלגלים			ארגו בין הגלגלים			אורך יצול	אורך כללי	חוק סרנים	שלוחה אחורית	אורך ארגו
גובה ארגו עד H	רוחב ארגו -עד (max) B	רוחב ארגו מ- (min) B	גובה ארגו עד H	רוחב ארגו -עד (max) B	רוחב ארגו מ- (min) B	Y	L	WB	R	A
3000	2400	1750	3000	1950	1250	1250	3790	2600	1150	2500
3000	2400	1750	3000	1950	1250	1250	4040	2730	1270	2750
3000	2400	1750	3000	1950	1250	1250	4290	2850	1400	3000
3000	2400	1750	3000	1950	1250	1250	4540	2980	1520	3250
3000	2400	1750	3000	1950	1250	1250	4790	3100	1650	3500
3000	2400	1750	3000	1950	1250	1250	5040	3230	1770	3750
3000	2200	1750	3000	1950	1250	1250	5290	3350	1900	4000
3000	2050	1750	3000	1950	1250	1250	5540	3480	2020	4250
3000	1950	1750	3000	1950	1250	1250	5790	3600	2150	4500
-	-	-	3000	1850	1250	1250	6040	3760	2240	4750
-	-	-	3000	1760	1250	1250	6290	3910	2340	5000

\* - מידת זו רק עבור ארגו עם גלגלים בצדדים

**סרן:**

- תוצרת: KNOTT ; דגם: VGB10M
- ALKO ; B1200-5
- BPW ; CB1055

**בלמים:**

- בלם דחיפה באנרציה
- תוצרת: KNOTT ; דגם: KFL20
- ALKO ; 3000
- BPW ; ZAF 2.0

**טבלת עומסים**

פירוט עזמי	כף	סרן	כללי
660	50	610	660
1380	66	1314	1380
2000	116	1924	2000
2000	120	2000	2000

אני מוכן קיבול  
Michael Kranitz - Dept. 102  
מנהל תחנת 49964

גורר פתוח/סגור 2000 kg  
דגם: K20025

**י.ג.דורמן** שרותים הנדסיים בע"מ

תפקיד	שם	חתימה	תאריך	תאור הרכב ו/או מתקן	קב"מ מידה ללא
מנהל טכני	מיכאל		23.01.2020	תוצר: אריה מרכבים בע"מ	שנת יצור: 2020
מס' רישיון	מיכאל		23.01.2020	מס' שלדה: KG92P33D1L1145xxx	דף מס': 1
שרטט	מיכאל				מועד: 1

**תקיפות הוראה זו כשהיא חתומה מקורית או נאמן למקור**