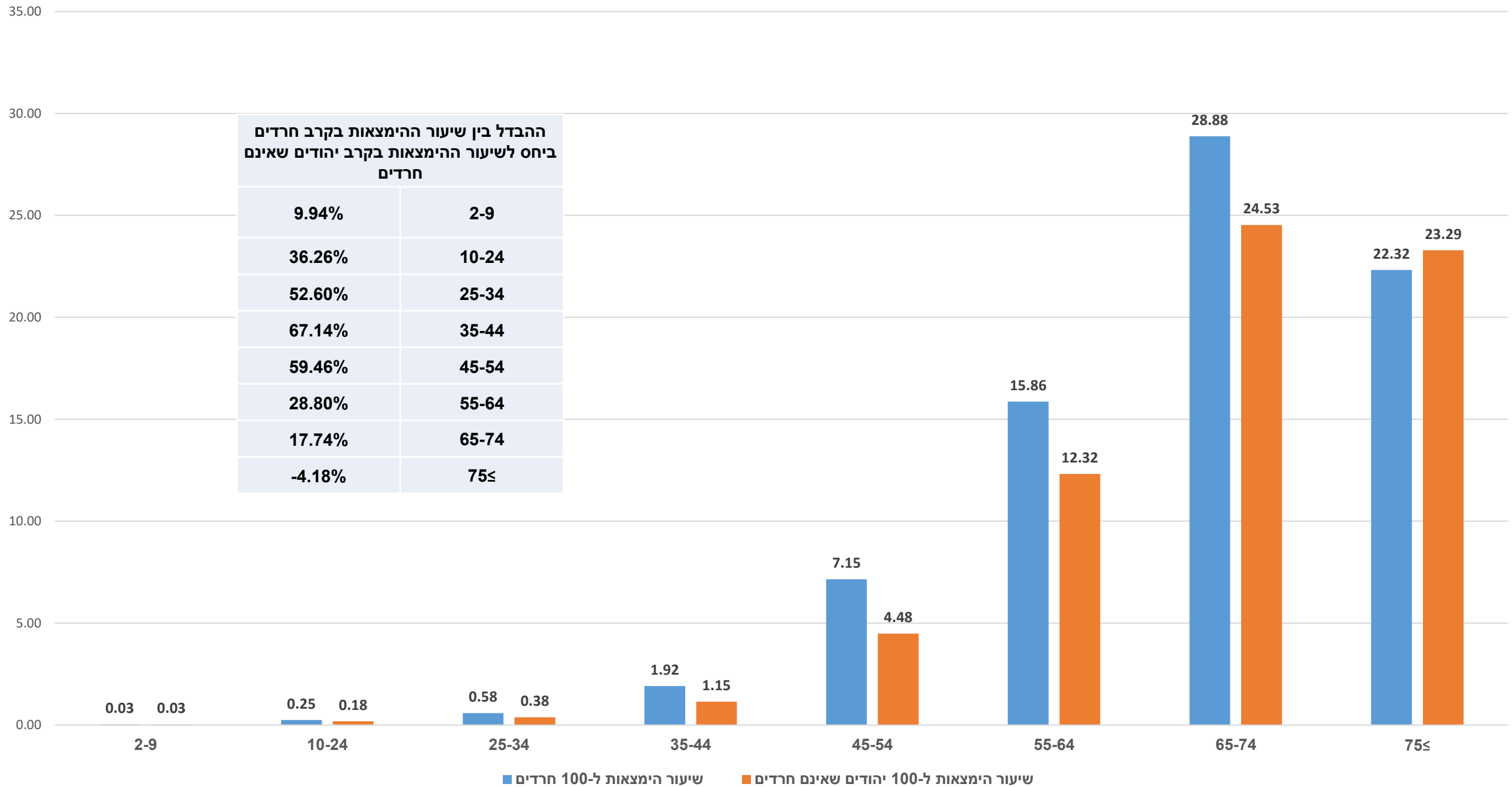


שיעורי הימצאות סוכרת ל-100 איש לפי גיל בשנת 2017 - השוואה בין חרדים ליהודים שאינם חרדים



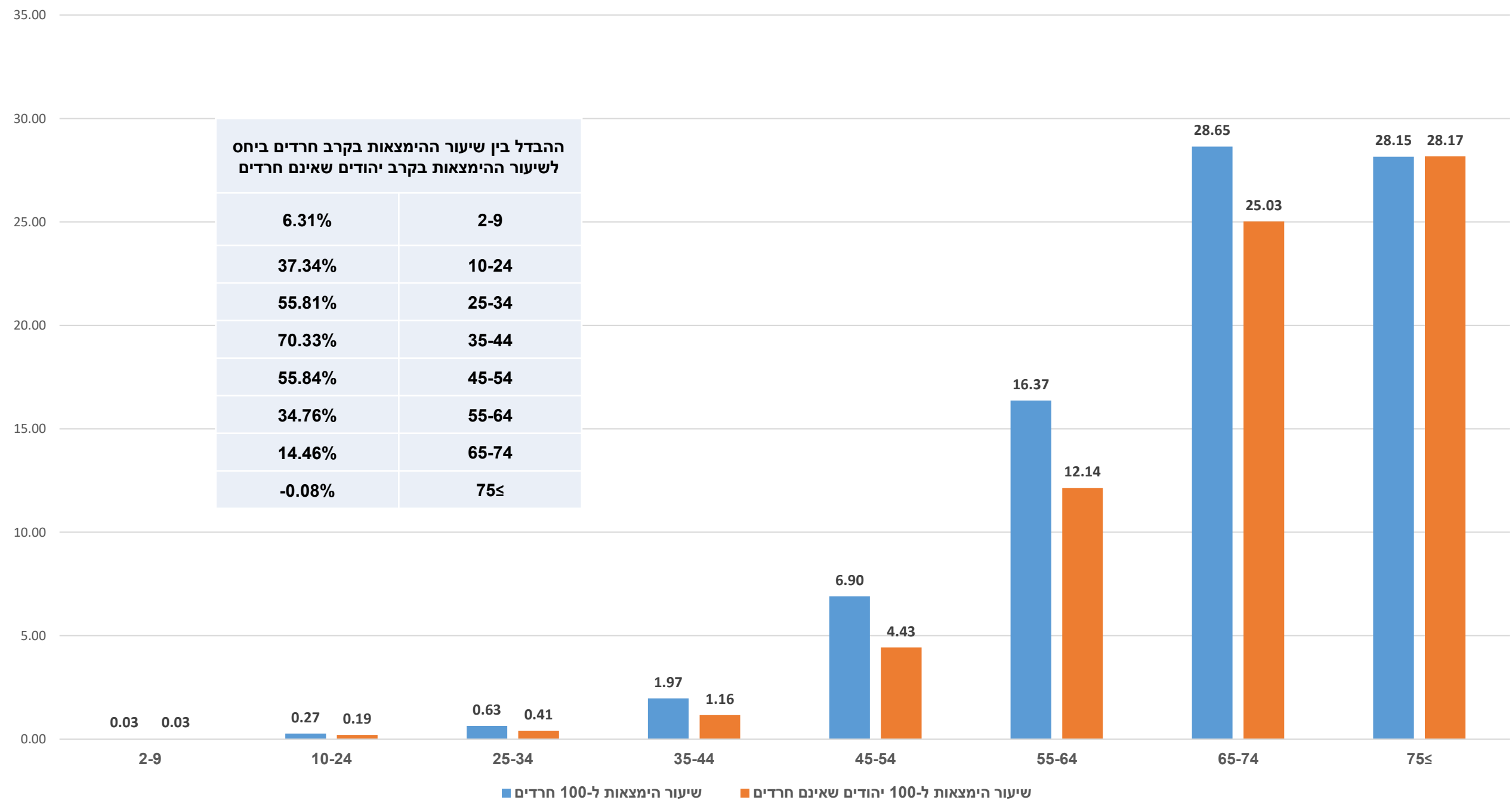
ההבדל בין שיעור ההימצאות בקרב חרדים ביחס לשיעור ההימצאות בקרב יהודים שאינם חרדים

שיעור	גיל
9.94%	2-9
36.26%	10-24
52.60%	25-34
67.14%	35-44
59.46%	45-54
28.80%	55-64
17.74%	65-74
-4.18%	75≤

שיעורי הימצאות סוכרת ל-100 איש לפי גיל בשנת 2019 - השוואה בין חרדים ליהודים שאינם חרדים

ההבדל בין שיעור ההימצאות בקרב חרדים ביחס לשיעור ההימצאות בקרב יהודים שאינם חרדים

6.31%	2-9
37.34%	10-24
55.81%	25-34
70.33%	35-44
55.84%	45-54
34.76%	55-64
14.46%	65-74
-0.08%	75≤



■ שיעור הימצאות ל-100 חרדים ■ שיעור הימצאות ל-100 יהודים שאינם חרדים

- בחתך לפי גילאים – ברוב קבוצות הגיל שיעור התחלואה בקרב האוכלוסייה החרדית גבוה יותר
- הפער המשמעותי נפצה בגילאי הביניים- בגילאי 25-34 שיעור הימצאות סוכרת פי כ 1.5, גילאי 35-44 שיעור פי כ 1.7 במגזר החרדי בהשוואה ליהודים שאינם חרדים
- קצב גידול היארעות הסוכרת באוכלוסייה החרדית גדול משמעותית מקצב גידול ההיארעות באוכלוסייה היהודית שאינה חרדית
- בין 2017 ל-2019 חלה עלייה של 16.2% בשיעור ההימצאות בקרב חרדים, לעומת עלייה של 8.4% בשיעור ההימצאות בקרב יהודים שאינם חרדים