



מתקני משחקים ואתרי פעילות

ברחבי הארץ מצויים אלפי גנים ציבוריים ומקומות בילוי בהם מותקנים מתקני שעשועים שונים, קבועים וזמניים, כגון: מתקני משחקים לילדים בגנים ציבוריים, אתרי מתקני משחקים מתנפחים, מתקני לונה פארק, פארקי מים וכדומה. הפעלה לא בטוחה של מתקנים אלה עלולה לסכן את בטיחותם, בריאותם ואף חייהם של הילדים ולגרום לאסון. הרשות המקומית אחראית לתכנון, להקמה, להפעלה, לתחזוקה ולשמירה על גני המשחקים ולמתן היתרים למפעילי מתקנים אחרים בתחומה הגאוגרפי, בהתאם להוראות החוק והתקן.

להזכירכם, חל איסור להפעיל מתקנים אלה ללא מילוי כל התנאים להפעלתם הבטוחה בהתאם לדרישות התקנים הרשמיים החלים עליהם:

מתקני משחקים מתנפחים

תקן ישראלי רשמי ת"י 5378. התקן מפרט דרישות למבנה המתקן, התקנתו, תחזוקתו, כולל משטר בדיקות תקופתיות פעם בשנה ע"י מעבדה מאושרת.



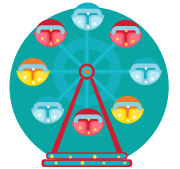
מגשות מים בבריכות שחייה ופארקי מים

תקן ישראלי רשמי ת"י 1605 חלק 1. התקן מפרט דרישות למבנה המתקן, התקנתו ותחזוקתו.



מכונות ומבנים של ירידים ומתקני שעשועים (מתקני לונה פארק)

תקן ישראלי רשמי ת"י 1604 חלק 1. התקן מפרט דרישות למבנה המתקן, התקנתו ותחזוקתו. בדיקת המתקן לפני הפעלה ראשונה תיעשה ע"י מעבדה מאושרת. בדיקות תקופתיות תבוצענה ע"י בודק מוסמך למעליות/מתקני הרמה כל שישה חודשים, או כל התקנת המתקן החדשה.



מתקני משחקים לילדים

תקן ישראלי רשמי ת"י 1498. התקן חל על מתקני משחקים בגנים ציבוריים, מתקני "רב מרחב" במבנים סגורים ופתוחים. מתקנים אלה חייבים בפיקוח מכון התקנים, תו תקן חובה, כולל דרישות למתקן חדש, התקנה ותחזוקה וביצוע בדיקות תקופתיות.



על הרשות המקומית לנקוט צעדים על מנת לצמצם סיכונים פוטנציאליים ככל האפשר בדרך של רכישת מתקני המשחק והתקנתם כדון, איתור מיקומם המתאים, תכנון התקנתם מדוקדק מראש, קיום מערך תחזוקתם התקופתי.

