

# נתוני זרים בישראל

מוגש ע"י רשות האוכלוסין וההגירה  
האגף לתכנון מדיניות

**מהדורה מס' 3/2017**  
**אוקטובר 2017**

## שלום רב,

המסמך "נתוני זרים בישראל" מציג נתונים סטטיסטיים המתייחסים לסוגיות עיקריות בנושא זרים בישראל.

המסמך מפורסם באתר האינטרנט של רשות האוכלוסין וההגירה ([www.piba.gov.il](http://www.piba.gov.il)) והוא נגיש לציבור הרחב.

המסמך "נתוני זרים בישראל" במתכונת זו הוא גרסה נסיונית. אנו ממשיכים לגבשו על פי היכולת המתפתחת של רשות האוכלוסין וההגירה לספק נתונים נוספים וכן בעקבות המציאות המשתנה.

מומלץ לעיין בהגדרות למשתנים, המופיעות בסוף החוברת. הגדרות אלו חשובות להבנת הנתונים המוצגים. מעת לעת אנו מחדדים את ההגדרות ולכן כדאי לחזור ולקראן לפני כל עיון במסמך.



---

התייחסות למסמך ניתן לשלוח לכתובת הדוא"ל: [TICHNUN@PIBA.GOV.IL](mailto:TICHNUN@PIBA.GOV.IL)

## נתוני זרים בישראל - טבלה מרכזת

| נושא  | תאריך עדכון | סה"כ    | הערות               |
|---|-------------|---------|---------------------|
| מסתננים השוהים כעת בישראל   | 30.9.17     | 37,885  | להרחבה ראו טבלה א.1 |
| מסתננים שנכנסו מתחילת 2017  | 30.9.17     | 0       | להרחבה ראו טבלה א.1 |
| מסתננים שעזבו מרצון מתחילת 2017   | 30.9.17     | 2,770   | להרחבה ראו טבלה א.3 |
| עובדים זרים חוקיים  | 30.9.17     | 86,870  | להרחבה ראו טבלה ב.1 |
| עובדים זרים לא חוקיים   | 30.9.17     | 18,555  | להרחבה ראו טבלה ב.1 |
| תיירים ללא אשרה בתוקף   | 31.12.16    | *74,000 | להרחבה ראו טבלה ג.1 |
| אכיפה על שוהים לא חוקיים -<br>הרחקות מתחילת 2017                            | 30.9.17     | 4,090   | להרחבה ראו טבלה ד.1 |
| אכיפה על מעסיקים מתחילת 2017 -<br>מס' תיקים שנפתחו<br>מס' כתבי אישום שהוגשו | 30.9.17     | 627     | להרחבה ראו טבלה ה.1 |
|   | 30.9.17     | 112     | להרחבה ראו טבלה ה.2 |

\*המקור: הלשכה המרכזית לסטטיסטיקה - הודעה לעיתונות מיום 26.7.17.

## א. מסתננים<sup>1</sup>

### טבלה א.1 מסתננים, לפי מועד איתור וממקום איתור, 2017\*

| מסתננים ששוהים כעת* בישראל | סה"כ מסתננים שנכנסו לישראל | 2017            |                       |      |     |       |     |        |       | 2016       |            | 2015       |            | 2014       |            | 2013  |      | 2012   | 2011   | 2010   | 2009  | 2008  | 2007  | עד 2006 |
|----------------------------|----------------------------|-----------------|-----------------------|------|-----|-------|-----|--------|-------|------------|------------|------------|------------|------------|------------|-------|------|--------|--------|--------|-------|-------|-------|---------|
|                            |                            | אותרו בתוך הארץ | אותרו בגבול (סהרונים) |      |     |       |     |        |       | מקום איתור |            | מקום איתור |            | מקום איתור |            |       |      |        |        |        |       |       |       |         |
|                            |                            |                 | סה"כ אותרו בגבול      | ינוי | מאי | אפריל | מרץ | פברואר | ינואר | מקום איתור | מקום איתור | מקום איתור | מקום איתור | מקום איתור | מקום איתור |       |      |        |        |        |       |       |       |         |
|                            |                            |                 |                       |      |     |       |     |        |       |            |            |            |            |            |            | בגבול | בארץ |        |        |        |       |       |       |         |
| <b>37,885</b>              | <b>64,849</b>              | 40              | 0                     | 0    | 0   | 0     | 0   | 0      | 0     | 28         | 18         | 11         | 220        | 22         | 21         | 79    | 43   | 10,445 | 17,285 | 14,635 | 5,201 | 8,850 | 5,184 | 2,767   |

\* נכון ל- 30.9.17.

### טבלה א.2 מסתננים ששוהים כעת בישראל, לפי מדינות נבחרות, 2017\*

| סה"כ          | מדינה            |                   |          |       | סוג הנתון |
|---------------|------------------|-------------------|----------|-------|-----------|
|               | שאר מדינות העולם | שאר מדינות אפריקה | אריתריאה | סודן  |           |
| <b>37,885</b> | 485              | 2,651             | 27,018   | 7,731 | מס' מוחלט |
| <b>100</b>    | 1                | 7                 | 72       | 20    | אחוז      |

\* נכון ל- 30.9.17.

### טבלה א.3 עזיבה מרצון של מסתננים מארצות אפריקה, 2017\*

| סה"כ         | 2017       |            |            |            |            |            |            |            |            | מדינה             |
|--------------|------------|------------|------------|------------|------------|------------|------------|------------|------------|-------------------|
|              | ספטמבר     | אוגוסט     | יולי       | יוני       | מאי        | אפריל      | מרץ        | פבר'       | ינואר      |                   |
| <b>2,400</b> | 187        | 168        | 213        | 242        | 265        | 172        | 355        | 436        | 362        | אריתריאה          |
| <b>192</b>   | 24         | 13         | 23         | 19         | 18         | 31         | 22         | 25         | 17         | סודן              |
| <b>178</b>   | 24         | 22         | 15         | 17         | 23         | 21         | 25         | 15         | 16         | שאר מדינות אפריקה |
| <b>2,770</b> | <b>235</b> | <b>203</b> | <b>251</b> | <b>278</b> | <b>306</b> | <b>224</b> | <b>402</b> | <b>476</b> | <b>395</b> | <b>סה"כ</b>       |

\* נכון ל- 30.9.17.

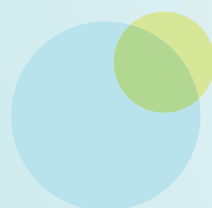
<sup>1</sup> קובץ מסתננים הינו דינאמי ועשוי להתעדכן באופן רטרואקטיבי ביחס לחודשים קודמים ולשנים קודמות. הנתונים אינם כוללים לידות.

## ב. עובדים זרים

טבלה ב.1 עובדים זרים ששוהים בישראל, לפי ענף, 2017\*

| חוקיים    |                  |                 |                 |              |              |        |        |        |
|-----------|------------------|-----------------|-----------------|--------------|--------------|--------|--------|--------|
| סה"כ      | מומחים           | תעשייה ושירותים | מסעדות          | חקלאות עונתי | חקלאות       | בניין  | סיעוד  |        |
| 86,870    | 5,308            | 0               | 0               | 339          | 22,853       | 8,624  | 49,746 |        |
| לא חוקיים |                  |                 |                 |              |              |        |        |        |
| סה"כ      | אחר <sup>2</sup> | מומחים          | תעשייה ושירותים | מסעדות       | חקלאות עונתי | חקלאות | בניין  | סיעוד  |
| 18,555    | 1,897            | 719             | 113             | 22           | 22           | 1,187  | 1,432  | 13,163 |

\* נכון ל- 30.9.17.



<sup>2</sup> אחר - עובדים זרים לא חוקיים ללא קישור להיתר בענף מסוים. העדר קישור נובע מסיבה טכנית, כתוצאה מניתוק הקישור בין רשומת העובד לרשומת היתר ההעסקה, שמכוחו הועסק בעבר.

## ג. תיירים

טבלה ג.1 זרים שנכנסו לישראל כתיירים ונותרו בארץ בסוף שנת 2016 ללא אשרה בתוקף<sup>3</sup>

| מדינה         | אלפים     | אחוזים     |
|---------------|-----------|------------|
| בריה"מ לשעבר* | 51.3      | 69.3%      |
| רומניה        | 4.7       | 6.4%       |
| מקסיקו        | 2.7       | 3.6%       |
| מצרים         | 1.6       | 2.2%       |
| ונצואלה       | 1.3       | 1.8%       |
| קולומביה      | 1.2       | 1.6%       |
| פרו           | 1.2       | 1.6%       |
| הונגריה       | 1         | 1.4%       |
| צ'כוסלובקיה** | 1         | 1.4%       |
| נפאל          | 1         | 1.3%       |
| שאר המדינות   | 7         | 9.4%       |
| <b>סה"כ</b>   | <b>74</b> | <b>100</b> |

\* כולל רפובליקות אסיאניות של בריה"מ (לשעבר).

\*\* בגבולות שלפני הפירוק.

<sup>3</sup> המקור: הלשכה המרכזית לסטטיסטיקה - הודעה לעיתונות מיום 26.7.17.

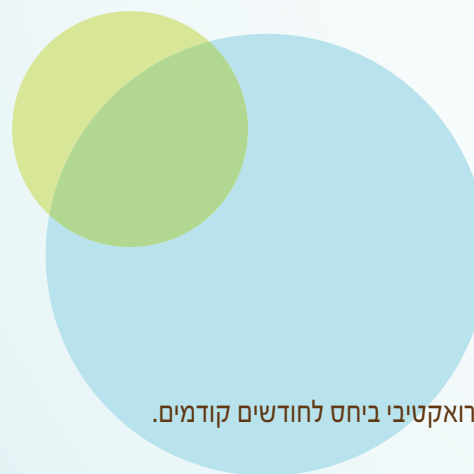
## ד. אכיפה על שוהים לא חוקיים<sup>4</sup>

טבלה ד.1 הרחקות של זרים\* לא חוקיים, 2017\*\*

| סה"כ  | 2017   |        |      |      |     |      |     |      |       | סוג זרים    |
|-------|--------|--------|------|------|-----|------|-----|------|-------|-------------|
|       | ספטמבר | אוגוסט | יולי | יוני | מאי | אפר' | מרץ | פבר' | ינואר |             |
| 1,580 | 192    | 188    | 178  | 162  | 156 | 177  | 215 | 171  | 141   | תיירים      |
| 304   | 26     | 33     | 41   | 34   | 18  | 35   | 46  | 33   | 38    | עובדים זרים |
| 2,206 | 336    | 283    | 316  | 307  | 233 | 270  | 188 | 135  | 138   | שאר זרים    |
| 4,090 | 554    | 504    | 535  | 503  | 407 | 482  | 449 | 339  | 317   | סה"כ        |

\* ללא פלסטינים.

\*\* נכון ל- 30.9.17.



<sup>4</sup> קובץ הרחקות הינו דינאמי ועשוי להתעדכן באופן רטרואקטיבי ביחס לחודשים קודמים.

## ה. אכיפה על מעסיקי זרים<sup>5</sup>

טבלה ה.1 קנסות מנהליים, 2017\*

| סה"כ קנסות       |            | קנסות שהוטלו בגין כל שאר העבירות |            | קנסות שהוטלו בגין העסקה שלא כדין |            | תיקים שנפתחו במהלך החודש | חודש אכיפה  |
|------------------|------------|----------------------------------|------------|----------------------------------|------------|--------------------------|-------------|
| סכום בש"ח        | מספר       | סכום בש"ח                        | מספר       | סכום בש"ח                        | מספר       |                          |             |
| 2,132,500        | 146        | 942,500                          | 68         | 1,190,000                        | 78         | 70                       | ינואר       |
| 615,000          | 67         | 255,500                          | 35         | 360,000                          | 32         | 57                       | פברואר      |
| 1,235,500        | 103        | 405,000                          | 44         | 830,000                          | 59         | 70                       | מרץ         |
| 205,000          | 21         | 77,500                           | 10         | 127,500                          | 11         | 49                       | אפריל       |
| 447,500          | 52         | 175,000                          | 25         | 272,500                          | 27         | 69                       | מאי         |
| 345,000          | 42         | 130,000                          | 21         | 215,000                          | 21         | 88                       | יוני        |
| 665,000          | 72         | 285,000                          | 32         | 380,000                          | 40         | 64                       | יולי        |
| 782,500          | 102        | 402,500                          | 55         | 380,000                          | 47         | 96                       | אוגוסט      |
| 355,000          | 41         | 120,000                          | 16         | 235,000                          | 25         | 64                       | ספטמבר      |
| <b>6,782,500</b> | <b>646</b> | <b>2,792,500</b>                 | <b>306</b> | <b>3,990,000</b>                 | <b>340</b> | <b>627</b>               | <b>סה"כ</b> |

\* נכון ל- 30.9.17.

<sup>5</sup> נתוני אכיפה על מעסיקי זרים עשויים להתעדכן באופן רטרואקטיבי ביחס לחודשים קודמים.



**טבלה ה.2 כתבי אישום פליליים, 2017\***

| סה"כ             | 2017           |               |                |                |                |                |                |                |                |                                |
|------------------|----------------|---------------|----------------|----------------|----------------|----------------|----------------|----------------|----------------|--------------------------------|
|                  | ספטמבר         | אוגוסט        | יולי           | יוני           | מאי            | אפר'           | מרץ            | פבר'           | ינואר          |                                |
| 112              | 31             | 8             | 4              | 10             | 6              | 10             | 14             | 13             | 16             | כתבי אישום שהוגשו <sup>6</sup> |
| 88               | 8              | 3             | 16             | 11             | 20             | 3              | 6              | 10             | 11             | מספר גזרי דין                  |
| <b>2,948,869</b> | <b>357,800</b> | <b>46,000</b> | <b>551,000</b> | <b>673,120</b> | <b>521,000</b> | <b>104,000</b> | <b>312,000</b> | <b>157,949</b> | <b>226,000</b> | <b>סה"כ גזרי דין</b>           |

\* נכון ל- 30.9.17.

<sup>6</sup> כתבי אישום שהוגשו בחודש מסוים בגין תיקים שנפתחו בחודש זה ובמועדים קודמים.

## **הגדרות**

### **1. מסתננים**

זרים שנכנסו לישראל שלא כחוק דרך הגבול עם מצרים, אותרו בגבול (עם כניסתם) או בתוך תחומי מדינת ישראל (לאחר זמן).

### **2. עזיבה מרצון של מסתננים**

זרים שיצאו מהארץ לאחר שנכנסו אליה שלא כחוק, ושיציאתם את הארץ נעשתה בסיוע היחידה לעזיבה מרצון ולא נעשתה מתוקף צו הרחקה.

### **3. עובדים זרים חוקיים**

בהתאם לחוק עובדים זרים, העסקתו של עובד זר מותנית בקיומם של שני תנאים:

א. - המעסיק יחזיק בהיתר העסקה תקף, בענף מבין הענפים שבהם מתירה הממשלה להעסיק עובדים זרים.

ב. - לזר יהיה רשיון עבודה בתוקף לאותו ענף העסקה, ויהיה רשום אצל אותו מעסיק לו ניתן ההיתר.

פירוט ההגדרות לפי ענף:

**ענף הסיעוד** - בעל רשיון ב/1 ב/2 תקף + נמצא תחת היתר תקף ופעיל (לא מוקפא) + מעסיק פעיל.

**ענף הבניין** - בעל רשיון ב/1 תקף ונמצא תחת היתר תקף.

**ענף החקלאות** - בעל רשיון ב/1 תקף ונמצא תחת היתר תקף.

**ענף התעשייה והשירותים** - בעל רשיון ב/1 תקף ונמצא תחת היתר תקף.

### **4. עובדים זרים לא חוקיים**

זרים שהיו בעבר עובדים זרים חוקיים, בהתאם להגדרה של עובדים זרים חוקיים (כנ"ל) אך כרגע אינם עונים על קריטריון אחד לפחות של הגדרה זו.

הפילוח לענפים נעשה בהתאם להיתר העבודה שהיה לעובד הזר בהיותו עובד חוקי.

### **5. תיירים ללא אשרה בתוקף**

אומדן זרים מארצות בלתי מפותחות שנכנסו למדינה כתיירים בשנים 1995-2016 ונותרו בישראל בסוף שנת 2016 ללא אשרה בתוקף.

לפי ההשערה, רובם עובדים באופן לא חוקי. המקור: הלשכה המרכזית לסטטיסטיקה - הודעה לעיתונות מ-26.7.17.

### **6. הרחקות**

זרים שיצאו מהמדינה בעקבות צו הרחקה.

### **7. אכיפה על מעסיקים**

**קנסות שהוטלו בגין העסקה שלא כדין** - קנסות שהוטלו בגין עבירה על סעיפים בחוק עובדים זרים המתייחסים להעסקת עובד זר ללא היתר/

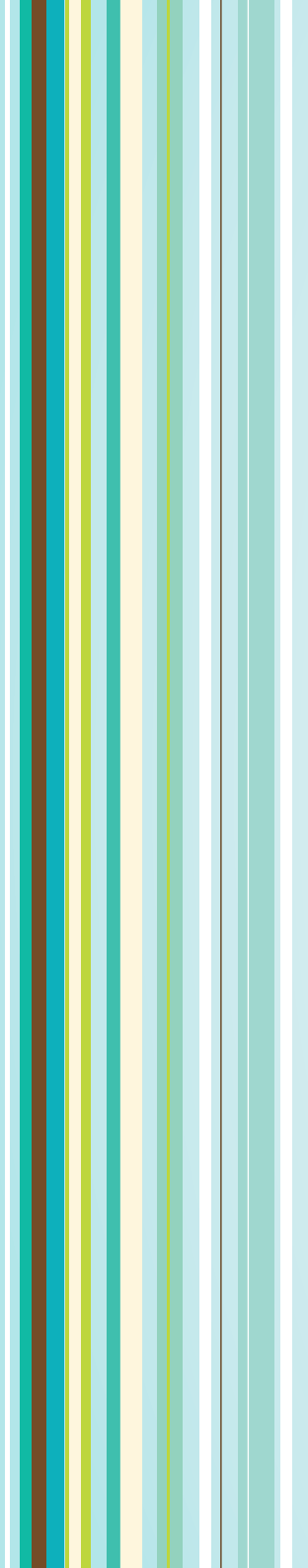
אשרה או בניגוד לתנאי ההיתר.

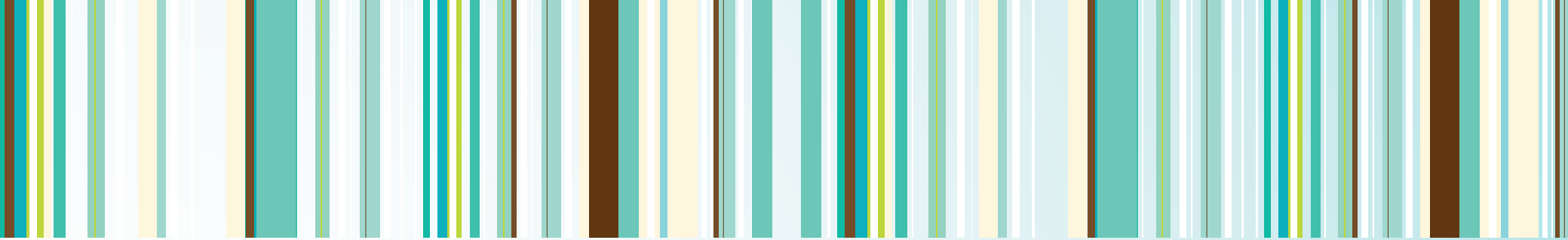
**קנסות שהוטלו בגין כל שאר העבירות** - קנסות שהוטלו בגין עבירות על חוק עובדים זרים, בהתייחס לסעיפים הבאים:

אי מתן מגורים הולמים לעובד זר, העדר ביטוח רפואי לעובד זר ואי החזקת מסמכי העסקה של עובד זר.

**כתבי אישום פליליים** - כתבי אישום פליליים שהוגשו בגין עבירות על חוק עובדים זרים, בבתי הדין לעבודה.

**גזרי דין** - עונש שהוטל בעקבות הרשעה בהליך פלילי.





לכח



[www.piba.gov.il](http://www.piba.gov.il)

מרכז שירות ומידע ארצי \*3450